

Số: LQSL_282/16h30/DBQG

Hà Nội, ngày 05 tháng 7 năm 2026

**TIN CẢNH BÁO LŨ QUÉT, SẠT LỖ ĐẤT, SỤT LÚN ĐẤT DO MƯA
LŨ HOẶC DÒNG CHẢY TRÊN KHU VỰC TỈNH THÁI NGUYÊN**

1. Tình hình mưa đã qua:

Trong 01 giờ qua (từ 15 giờ đến 16 giờ ngày 05/07), khu vực tỉnh Thái Nguyên đã có mưa vừa, mưa to như: Cao Tân 41,4mm, Cổ Linh 37,8mm,...

2. Cảnh báo mưa trong thời gian tiếp theo:

Trong 03-06 giờ tới, khu vực tỉnh Thái Nguyên tiếp tục có mưa với lượng mưa tích lũy phổ biến từ 20-40mm, có nơi trên 70mm.

3. Cảnh báo nguy cơ:

Trong 06 giờ tới, nguy cơ xảy ra lũ quét trên các sông, suối nhỏ, sạt lở đất trên sườn dốc tại tỉnh trên, đặc biệt tại các xã/phường: Ba Bê, Bạch Thông, Bằng Thành, Bình Yên, Cẩm Giàng, Cao Minh, Chợ Đồn, Chợ Mới, Chợ Rã, Côn Minh, Định Hóa, Đồng Phúc, Kim Phượng, Lam Vỹ, Nà Phặc, Nam Cường, Nghiên Loan, Nghinh Tường, P. Bắc Kạn, P. Đức Xuân, Phong Quang, Phú Lương, Phú Thông, Phúc Lộc, Phượng Tiến, Quảng Bạch, Sảng Mộc, Tân Kỳ, Thần Sa, Thanh Mai, Thanh Thịnh, Thượng Minh, Trung Hội, Văn Lãng, Vĩnh Thông, Vô Tranh, Xuân Dương, Yên Bình, Yên Phong, Yên Thịnh, Yên Trạch.

4. Cảnh báo cấp độ rủi ro thiên tai do lũ quét, sạt lở đất, sụt lún đất do mưa lũ hoặc dòng chảy: Cấp 1.

5. Cảnh báo tác động của lũ quét, sạt lở, sụt lún đất do mưa lũ hoặc dòng chảy:

Lũ quét, sạt lở đất có thể gây tác động rất xấu đến môi trường, uy hiếp tính mạng của người dân; gây tắc nghẽn giao thông cục bộ, làm ảnh hưởng tới quá trình di chuyển của các phương tiện; phá hủy các công trình dân sinh, kinh tế gây thiệt hại cho các hoạt động sản xuất, hoạt động kinh tế - xã hội.

Kiến nghị các cơ quan chức năng tại địa phương lưu ý rà soát các điểm nghẽn dòng, các vị trí xung yếu trên địa bàn để có biện pháp phòng tránh, ứng phó.

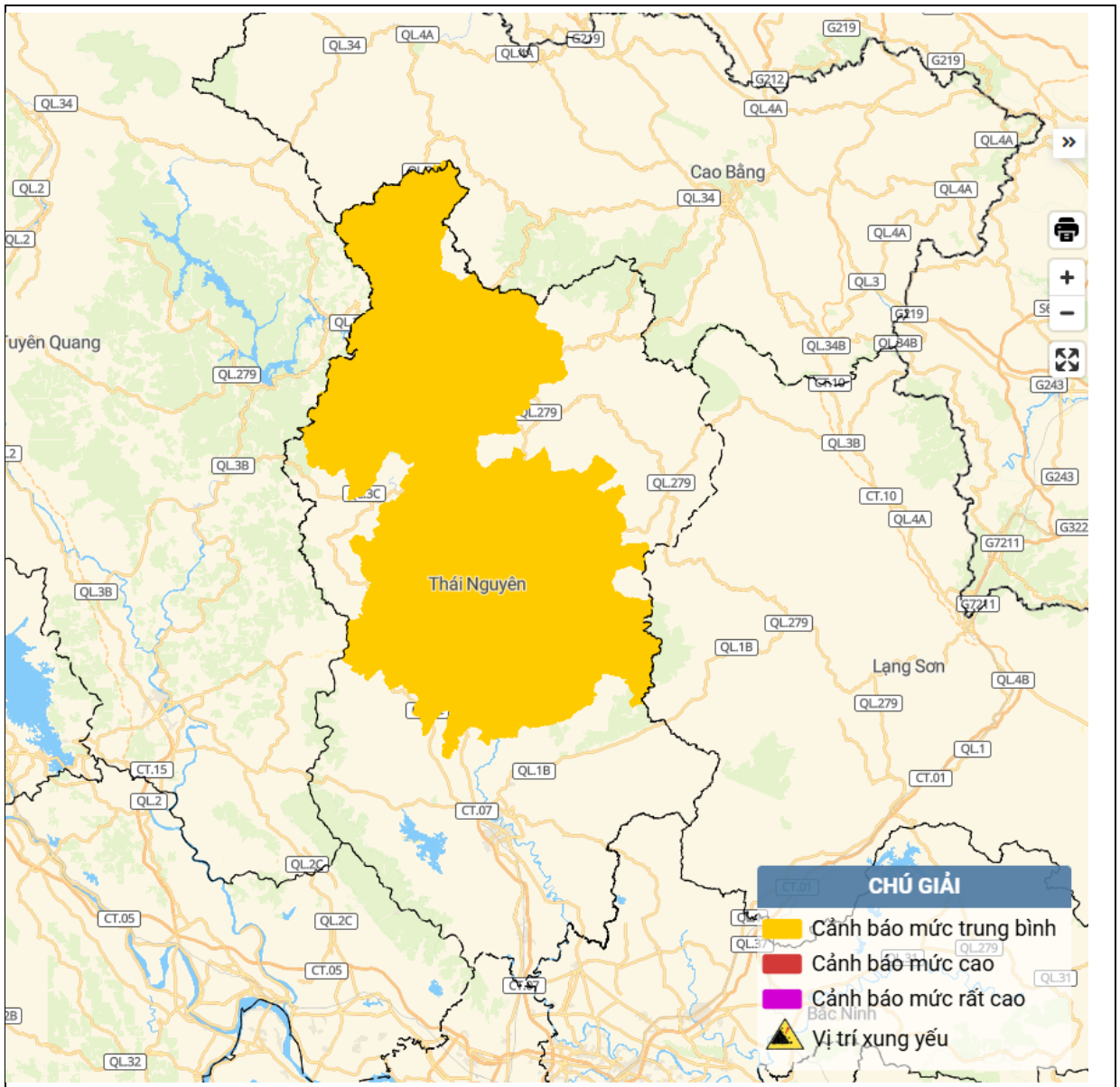
Tin phát lúc: 16h30

**Người chịu trách nhiệm
ban hành bản tin**



Bùi Đình Lập

Phụ lục: Bản đồ nguy cơ lũ quét, sạt lở đất đá trên các khu vực



Chi tiết tại đường link: luquetsatlo.nchmf.gov.vn