

Số: LQSL_284/00h30/DBQG

Hà Nội, ngày 06 tháng 7 năm 2026

**TIN CẢNH BÁO LŨ QUÉT, SẠT LỎ ĐẤT, SỤT LÚN ĐẤT DO MƯA LŨ
HOẶC DÒNG CHẢY TRÊN KHU VỰC CÁC TỈNH LAI CHÂU, SƠN
LA, LÀO CAI, CAO BẰNG VÀ QUẢNG NINH**

1. Tình hình mưa đã qua:

Trong 24 giờ qua (từ 00 giờ ngày 05/07 đến 00 giờ ngày 06/07), khu vực các tỉnh: Lai Châu, Sơn La, Lào Cai và Quảng Ninh, đã có mưa vừa, mưa to, có nơi mưa rất to như: Phu Nặm Sáp 183,4 mm (Lai Châu); Nặm Păm 307,6mm (Sơn La); Kim Nội1 162,2 mm (Lào Cai); Móng Cái 167,4 mm (Quảng Ninh);...

Trong 06 giờ qua (từ 18 giờ ngày 05/07 đến 00 giờ ngày 06/07), khu vực tỉnh Cao Bằng đã có mưa vừa, mưa to và có nơi mưa rất to như: Hạ Lang 128,4mm, Thị Hoa 61,3mm,...

Mô hình độ ẩm đất cho thấy một số khu vực thuộc các tỉnh trên đã gần bão hòa (trên 85%) hoặc đạt trạng thái bão hòa.

2. Cảnh báo mưa trong thời gian tiếp theo:

Trong 03-06 giờ tới, khu vực các tỉnh trên tiếp tục có mưa với lượng mưa tích lũy phổ biến từ 20-50mm, có nơi trên 80mm.

3. Cảnh báo nguy cơ:

Trong 06 giờ tới, nguy cơ xảy ra lũ quét trên các sông, suối nhỏ, sạt lở đất trên sườn dốc tại nhiều xã/phường (*Chi tiết được đính kèm trong Phụ lục 1*).

4. Cảnh báo cấp độ rủi ro thiên tai do lũ quét, sạt lở đất, sụt lún đất do mưa lũ hoặc dòng chảy: Cấp 1.

5. Cảnh báo tác động của lũ quét, sạt lở, sụt lún đất do mưa lũ hoặc dòng chảy:

Lũ quét, sạt lở đất có thể gây tác động rất xấu đến môi trường, uy hiếp tính mạng của người dân; gây tắc nghẽn giao thông cục bộ, làm ảnh hưởng tới quá trình di chuyển của các phương tiện; phá hủy các công trình dân sinh, kinh tế gây thiệt hại cho các hoạt động sản xuất, hoạt động kinh tế - xã hội.

Kiến nghị các cơ quan chức năng tại địa phương lưu ý rà soát các điểm nghẽn dòng, các vị trí xung yếu trên địa bàn để có biện pháp phòng tránh, ứng phó.

Tin phát lúc: 00h30

**Người chịu trách nhiệm
ban hành bản tin**

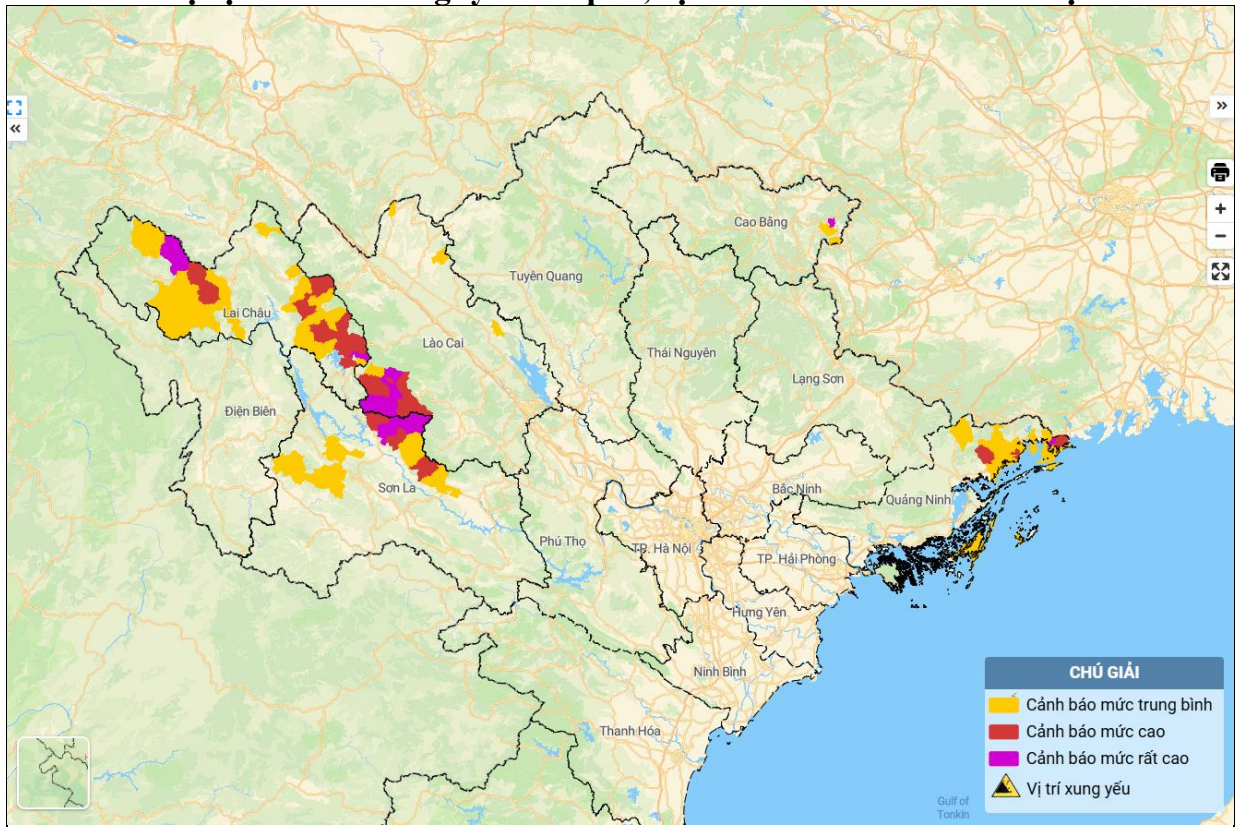
Giang Hoàng Hiệp

PHỤ LỤC

Phụ lục 1: Danh sách các khu vực có nguy cơ xảy ra lũ quét, sạt lở đất đá trong 06 giờ tới

TT	Tỉnh	Xã/Phường
1	Lai Châu	Bum Nưa, Than Uyên; <i>Bình Lư, Hua Bum, Khun Há, Mường Than, Pắc Ta, Tân Uyên;</i> Bản Bo, Bum Tở, Đào San, Khổng Lào, Lê Lợi, Mường Khoa, Mường Mô, Nậm Hàng, Nậm Sỏ, Pa Tần, Pa Ủ, Pu Sam Cáp, Tả Lèng
3	Lào Cai	Chế Tạo, Mù Cang Chải, Púng Luông; <i>Lao Chải;</i> Bản Liền, Khao Mang, Mường Khương, Tân Lĩnh
2	Sơn La	Chiềng Lao, Mường La, Ngọc Chiến; <i>Xím Vàng;</i> Bắc Yên, Chiềng Hoa, Chiềng La, Co Mạ, Long Hẹ, Muối Nội, Mường Khiêng, Nậm Lâu, Tà Xùa, Thuận Châu
4	Cao Bằng	<i>Hạ Lang;</i> Vinh Quý
5	Quảng Ninh	P. Móng Cái 1, P. Móng Cái 2; <i>Quảng Hà, Quảng Tân;</i> Bình Liêu, Đặc khu Cô Tô, Đặc khu Vân Đồn, Đàm Hà, Đường Hoa, Hải Ninh, Lục Hồn, P. Móng Cái 3, Quảng Đức, Vĩnh Thục

Phụ lục 2: Bản đồ nguy cơ lũ quét, sạt lở đất đá trên các khu vực



(Chi tiết tại đường link: <http://luquetsatlo.nchmf.gov.vn>)