

Số: LQSL_285/06h40/DBQG

Hà Nội, ngày 06 tháng 7 năm 2026

**TIN CẢNH BÁO LŨ QUÉT, SẠT LỞ ĐẤT, SỤT LÚN ĐẤT DO MƯA LŨ
HOẶC DÒNG CHẢY TRÊN KHU VỰC CÁC TỈNH LAI CHÂU, SƠN
LA, ĐIỆN BIÊN VÀ LÀO CAI**

1. Tình hình mưa đã qua:

Trong 24 giờ qua (từ 06 giờ ngày 05/07 đến 06 giờ ngày 06/07), khu vực các tỉnh: Lai Châu, Sơn La và Lào Cai đã có mưa vừa, mưa to, có nơi mưa rất to như: Hua Bum 275mm (Lai Châu); Nậm Pấm 114,6mm (Sơn La); Bản Liền 84mm (Lào Cai);...

Trong 02 giờ qua (từ 04 giờ đến 06 giờ ngày 06/07), khu vực tỉnh Điện Biên đã có mưa vừa và mưa to như: Sín Chải 78,6mm, Lao Xả Phình 46,4mm,...

Mô hình độ ẩm đất cho thấy một số khu vực thuộc các tỉnh trên đã gần bão hòa (trên 85%) hoặc đạt trạng thái bão hòa.

2. Cảnh báo mưa trong thời gian tiếp theo:

Trong 03-06 giờ tới, khu vực các tỉnh trên tiếp tục có mưa với lượng mưa tích lũy phổ biến từ 20-50mm, có nơi trên 100mm.

3. Cảnh báo nguy cơ:

Trong 06 giờ tới, nguy cơ xảy ra lũ quét trên các sông, suối nhỏ, sạt lở đất trên sườn dốc tại nhiều xã/phường (Chi tiết được đính kèm trong Phụ lục 1).

4. Cảnh báo cấp độ rủi ro thiên tai do lũ quét, sạt lở đất, sụt lún đất do mưa lũ hoặc dòng chảy: Cấp 1.

5. Cảnh báo tác động của lũ quét, sạt lở, sụt lún đất do mưa lũ hoặc dòng chảy:

Lũ quét, sạt lở đất có thể gây tác động rất xấu đến môi trường, uy hiếp tính mạng của người dân; gây tắc nghẽn giao thông cục bộ, làm ảnh hưởng tới quá trình di chuyển của các phương tiện; phá hủy các công trình dân sinh, kinh tế gây thiệt hại cho các hoạt động sản xuất, hoạt động kinh tế - xã hội.

Kiến nghị các cơ quan chức năng tại địa phương lưu ý rà soát các điểm nghẽn dòng, các vị trí xung yếu trên địa bàn để có biện pháp phòng tránh, ứng phó.

Tin phát lúc: 06h40

**Người chịu trách nhiệm
ban hành bản tin**

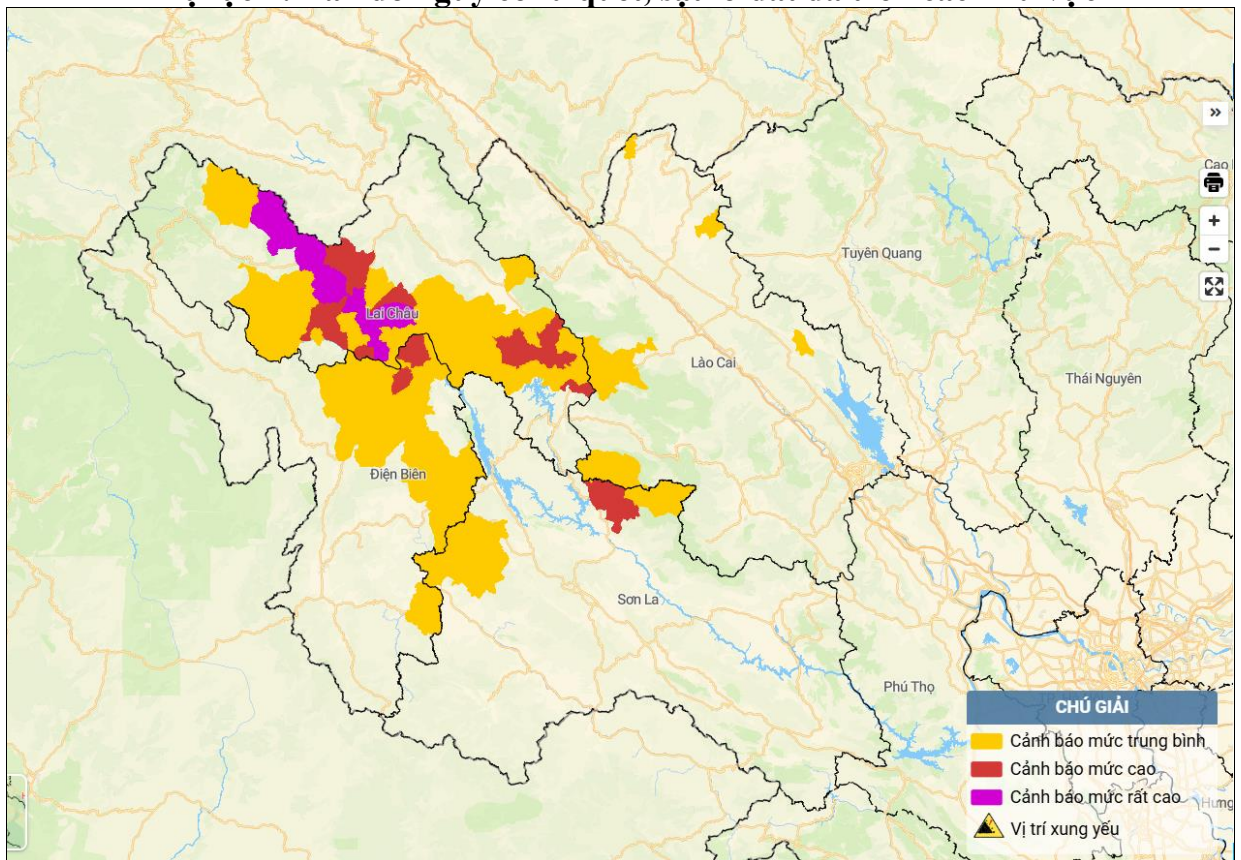
Giang Hoàng Hiệp

PHỤ LỤC

Phụ lục 1: Danh sách các khu vực có nguy cơ xảy ra lũ quét, sạt lở đất đá trong 06 giờ tới

TT	Tỉnh	Xã/Phường
1	Lai Châu	Bum Nưa, Hua Bum, Lê Lợi, Tủa Sín Chải; Nậm Hàng, Pa Tần, Pắc Ta, Tân Uyên, Than Uyên; Bình Lư, Bum Tở, Khun Há, Mường Khoa, Mường Mô, Mường Than, Nậm Cuối, Nậm Mạ, Nậm Sỏ, Nậm Tăm, Pa Ủ, Pu Sam Cáp, Sìn Hồ
2	Điện Biên	Sín Chải, Sính Phình, Tủa Thàng; Chiềng Sinh, Mường Luân, Mường Mùn, Mường Tùng, Na Sang, Nậm Nèn, P. Mường Lay, Pa Ham, Pú Nhung, Quài Tở, Sáng Nhè, Tia Đình, Tủa Chùa, Tuần Giáo
3	Sơn La	Chiềng Lao, Mường La; Bình Thuận, Co Mạ, Long Hẹ, Mường Bám, Mường É, Nậm Lâu, Ngọc Chiến, Thuận Châu
4	Lào Cai	Bản Liên, Chè Tạo, Dương Quỳ, Minh Lương, Mường Khương, Nậm Chày, Nậm Xé, Tân Lĩnh

Phụ lục 2: Bản đồ nguy cơ lũ quét, sạt lở đất đá trên các khu vực



(Chi tiết tại đường link: <http://luquetsatlo.nchmf.gov.vn>)