

Số: LQSL_300/02h40/DBQG

Hà Nội, ngày 08 tháng 7 năm 2026

**TIN CẢNH BÁO LŨ QUÉT, SẠT LỎ ĐẤT, SỤT LÚN ĐẤT DO MƯA LŨ
HOẶC DÒNG CHẢY TRÊN KHU VỰC CÁC TỈNH
LAI CHÂU, ĐIỆN BIÊN, LÀO CAI, TUYÊN QUANG, THÁI NGUYÊN,
CAO BẰNG VÀ QUẢNG NINH**

1. Tình hình mưa đã qua:

Trong 06 giờ qua (từ 20 giờ ngày 07/7 đến 02 giờ ngày 08/7), khu vực các tỉnh Lai Châu, Điện Biên, Lào Cai, Tuyên Quang, Thái Nguyên, Cao Bằng và Quảng Ninh đã có mưa vừa, mưa to, cục bộ có nơi mưa rất to như: Mường Pồn 42,0mm (Điện Biên); Nậm Hàng 89,0mm (Lai Châu); Hồ Bón 71,0mm (Lào Cai); Quý Quân 26,9mm (Tuyên Quang); Cốc Đán 87,4mm (Thái Nguyên); Thông Nông 136,8mm (Cao Bằng); Quảng Lâm 139,6mm, Quảng Hà 130,4mm (Quảng Ninh);...

Mô hình độ ẩm đất cho thấy một số khu vực thuộc các tỉnh trên đã gần bão hòa (trên 85%) hoặc đạt trạng thái bão hòa.

2. Cảnh báo mưa trong thời gian tiếp theo:

Trong 03-06 giờ tới, khu vực các tỉnh trên tiếp tục có mưa với lượng mưa tích lũy phổ biến như sau: Điện Biên, Lai Châu và Lào Cai 10-30mm, có nơi trên 50mm; Tuyên Quang, Thái Nguyên, Cao Bằng và Quảng Ninh 20-40mm, có nơi trên 60mm.

3. Cảnh báo nguy cơ:

Trong 06 giờ tới, nguy cơ xảy ra lũ quét trên các sông, suối nhỏ, sạt lở đất trên sườn dốc tại nhiều xã/phường (Chi tiết được đính kèm trong Phụ lục 1).

4. Cảnh báo cấp độ rủi ro thiên tai do lũ quét, sạt lở đất, sụt lún đất do mưa lũ hoặc dòng chảy: Cấp 1.

5. Cảnh báo tác động của lũ quét, sạt lở, sụt lún đất do mưa lũ hoặc dòng chảy:

Lũ quét, sạt lở đất có thể gây tác động rất xấu đến môi trường, uy hiếp tính mạng của người dân; gây tắc nghẽn giao thông cục bộ, làm ảnh hưởng tới quá trình di chuyển của các phương tiện; phá hủy các công trình dân sinh, kinh tế gây thiệt hại cho các hoạt động sản xuất, hoạt động kinh tế - xã hội.

Kiến nghị các cơ quan chức năng tại địa phương lưu ý rà soát các điểm nghẽn

dòng, các vị trí xung yếu trên địa bàn để có biện pháp phòng tránh, ứng phó.

Tin phát lúc: 02h40

Người chịu trách nhiệm
ban hành bản tin



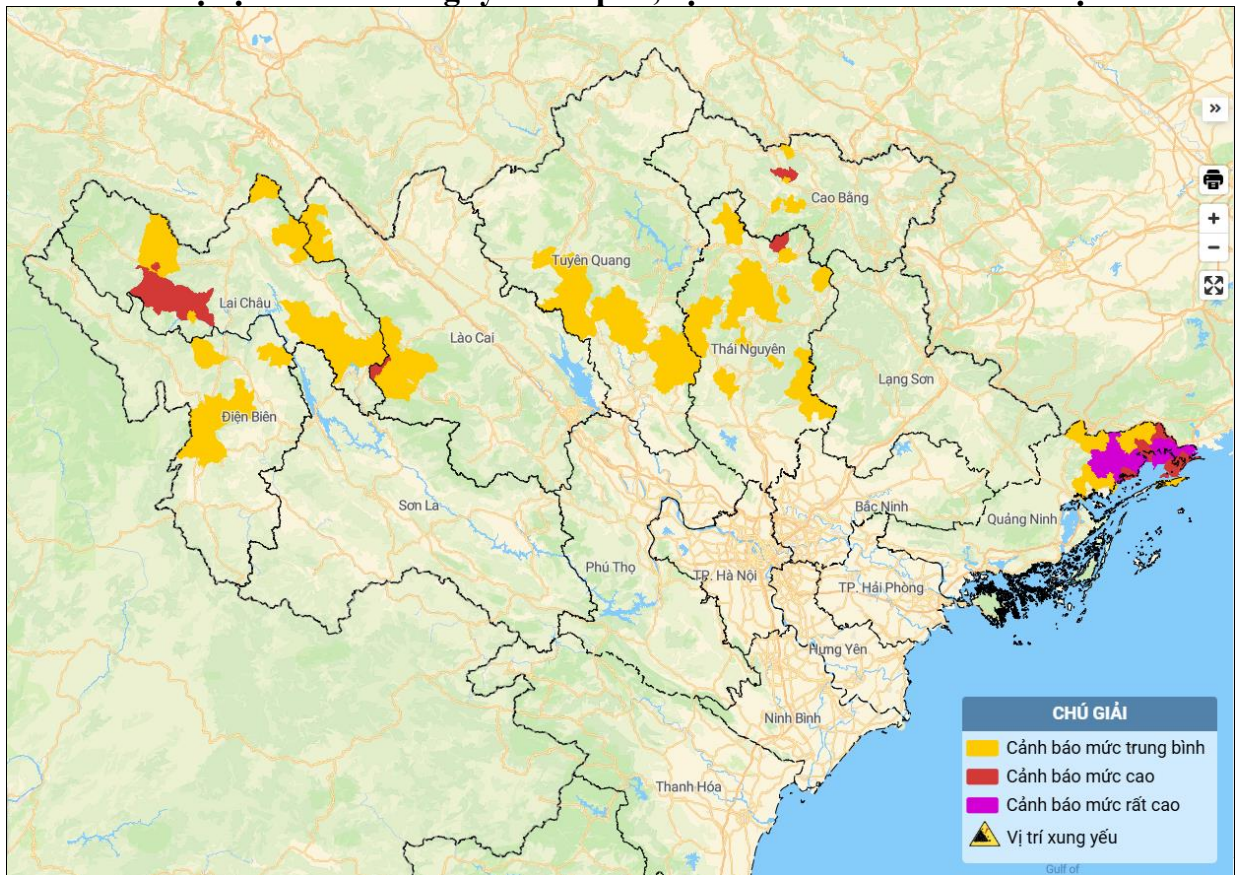
Chu Ngọc Thắng

PHỤ LỤC

**Phụ lục 1: Danh sách các khu vực có nguy cơ xảy ra
lũ quét, sạt lở đất đá trong 06 giờ tới**

TT	Tỉnh/Thành phố	Xã/Phường
1	Lai Châu	<i>Bum Tở, Mường Mô, Nậm Hàng</i> ; Bum Nưa, Hua Bum, Mường Kim, Mường Than, Nậm Cuối, Nậm Sỏ, Pu Sam Cáp, Sì Lở Lầu, Sin Suối Hồ, Tả Lèng, Tân Uyên, Than Uyên
2	Điện Biên	Mường Mùn, Mường Phăng, Mường Pồn, Mường Tùng, Na Sang, Nà Tấu, Nậm Nèn, Pa Ham, Sính Phình, Tủa Thàng
3	Lào Cai	<i>Khao Mang</i> ; Dền Sáng, Lao Chải, Minh Lương, Mù Cang Chải, Mường Hum, Nậm Xé, Y Tý
4	Tuyên Quang	Bắc Quang, Bạch Xa, Bằng Hành, Bình Xa, Chiêm Hóa, Đồng Yên, Hòa An, Hùng An, Hùng Lợi, Kiến Thiết, Lục Hành, Phù Lưu, Tân An, Tân Trào, Tân Trịch, Tri Phú, Trung Sơn, Vĩnh Tuy, Yên Nguyên, Yên Phú
5	Thái Nguyên	<i>Ngân Sơn</i> ; Bạch Thông, Bằng Thành, Cẩm Giàng, Chợ Đồn, Cường Lợi, Dân Tiến, Đông Phúc, Nghĩa Tá, Nghiên Loan, Nghinh Tường, P. Đức Xuân, Phong Quang, Phủ Thông, Phượng Tiến, Thanh Mai, Thượng Minh, Tràng Xá, Trung Hội, Vĩnh Thông, Võ Nhai, Xuân Dương, Yên Bình, Yên Thịnh, Yên Trạch
6	Cao Bằng	<i>Thông Nông</i> ; Minh Tâm, Nguyên Bình, Trường Hà
7	Quảng Ninh	Đường Hoa, Hải Ninh, P. Móng Cái 1, P. Móng Cái 2, P. Móng Cái 3, Quảng Đức, Quảng Hà, Quảng Tân; <i>Hải Sơn</i> ; Đầm Hà, Đông Ngũ, Hoàn Mô, Lục Hồn, Vĩnh Thực

Phụ lục 2: Bản đồ nguy cơ lũ quét, sạt lở đất đá trên các khu vực



(Chi tiết tại đường link: <http://luquetsatlo.nchmf.gov.vn>)