

Số: LQSL\_302/14h30/DBQG

Hà Nội, ngày 08 tháng 7 năm 2026

**TIN CẢNH BÁO LŨ QUÉT, SẠT LỎ ĐẤT, SỤT LÚN ĐẤT DO MƯA LŨ  
HOẶC DÒNG CHẢY TRÊN KHU VỰC CÁC TỈNH LAI CHÂU,  
LÀO CAI, TUYÊN QUANG, THÁI NGUYÊN VÀ QUẢNG NINH**

**1. Tình hình mưa đã qua:**

Trong 12 giờ qua (từ 02 giờ đến 14 giờ ngày 08/7), khu vực các tỉnh Lai Châu, Lào Cai, Tuyên Quang, Thái Nguyên và Quảng Ninh đã có mưa vừa, mưa to, cục bộ có nơi mưa rất to như: Bản Lang 2 174,6mm, Đào San 2 125,6mm (Lai Châu); Mường Khương 85,2mm (Lào Cai); Khâu Tinh 93,4mm (Tuyên Quang); Cẩm Phả 102,4mm (Quảng Ninh);...

Mô hình độ ẩm đất cho thấy một số khu vực thuộc các tỉnh trên đã gần bão hòa (trên 85%) hoặc đạt trạng thái bão hòa.

**2. Cảnh báo mưa trong thời gian tiếp theo:**

Trong 03-06 giờ tới, khu vực các tỉnh trên tiếp tục có mưa với lượng mưa tích lũy phổ biến từ 20-40mm, có nơi trên 70mm.

**3. Cảnh báo nguy cơ:**

Trong 06 giờ tới, nguy cơ xảy ra lũ quét trên các sông, suối nhỏ, sạt lở đất trên sườn dốc tại nhiều xã/phường (Chi tiết được đính kèm trong Phụ lục 1).

**4. Cảnh báo cấp độ rủi ro thiên tai do lũ quét, sạt lở đất, sụt lún đất do mưa lũ hoặc dòng chảy: Cấp 1.**

**5. Cảnh báo tác động của lũ quét, sạt lở, sụt lún đất do mưa lũ hoặc dòng chảy:**

Lũ quét, sạt lở đất có thể gây tác động rất xấu đến môi trường, uy hiếp tính mạng của người dân; gây tắc nghẽn giao thông cục bộ, làm ảnh hưởng tới quá trình di chuyển của các phương tiện; phá hủy các công trình dân sinh, kinh tế gây thiệt hại cho các hoạt động sản xuất, hoạt động kinh tế - xã hội.

*Kiến nghị các cơ quan chức năng tại địa phương lưu ý rà soát các điểm nghẽn dòng, các vị trí xung yếu trên địa bàn để có biện pháp phòng tránh, ứng phó.*

**Tin phát lúc: 14h30**

**Người chịu trách nhiệm  
ban hành bản tin**

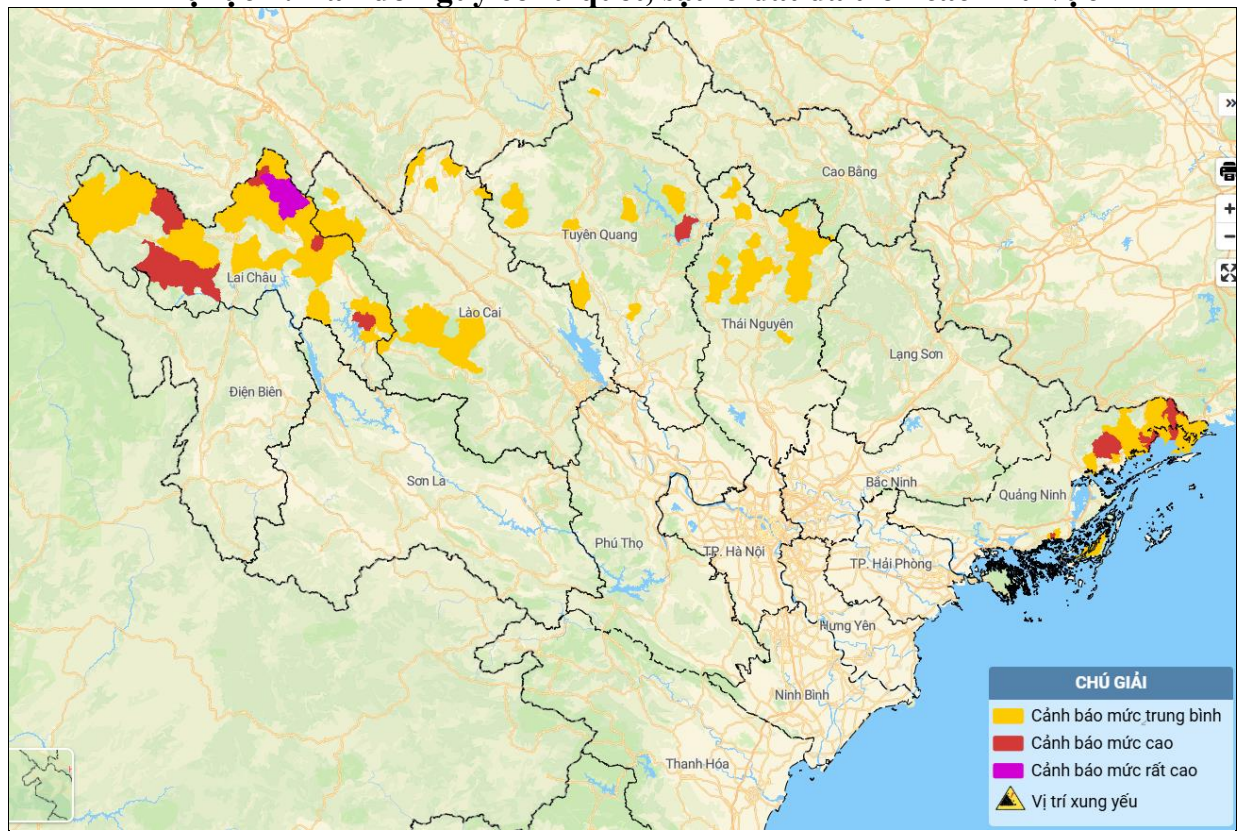
**Trần Tuyết Mai**

## PHỤ LỤC

### Phụ lục 1: Danh sách các khu vực có nguy cơ xảy ra lũ quét, sạt lở đất đá trong 06 giờ tới

TT	Tỉnh	Xã/Phường
1	Lai Châu	<b>Đào San, Khổng Lào, Sin Suối Hồ;</b> <i>Bình Lư, Bum Nưa, Bum Tô, Mường Mô, Mường Than, Nậm Hàng, Sì Lở Lầu, Tả Lèng;</i> Bản Bo, Hua Bum, Khun Há, Mù Cả, Mường Tè, Nậm Sỏ, Nậm Tăm, P. Đoàn Kết, P. Tân Phong, Pa Tần, Pa Ủ, Pắc Ta, Phong Thổ, Pu Sam Cáp, Sin Hồ, Than Uyên, Thu Lũm, Tủa Sín Chải
2	Lào Cai	Cao Sơn, Chiềng Ken, Dền Sáng, Dương Quý, Khánh Yên, Khao Mang, Minh Lương, Mường Hum, Mường Khương, Nậm Chày, Nậm Cỏ, Ngũ Chỉ Sơn, Pha Long, Si Ma Cai, Tả Củ Tỷ, Văn Bàn
3	Tuyên Quang	<i>Yên Hoa;</i> Bắc Quang, Côn Lôn, Lâm Bình, Nghĩa Thuận, Quán Bạ, Quang Bình, Quảng Nguyên, Tiên Nguyên, Yên Nguyên, Yên Phú
4	Thái Nguyên	Bạch Thông, Bằng Thành, Cẩm Giàng, Chợ Đồn, Côn Minh, Đồng Phúc, Hiệp Lực, Ngân Sơn, Nghiên Loan, Phong Quang, Phủ Thông, Quảng Bạch, Thượng Minh, Thượng Quan, Văn Lang, Vĩnh Thông, Yên Bình
5	Quảng Ninh	<i>Hải Sơn, P. Cẩm Phả, P. Móng Cái 3, P. Quang Hanh, Quảng Đức, Quảng Hà, Quảng Tân;</i> Đặc khu Vân Đồn, Đông Ngũ, Đường Hoa, Hải Ninh, P. Cửa Ông, P. Móng Cái 1, P. Móng Cái 2, P. Mông Dương

### Phụ lục 2: Bản đồ nguy cơ lũ quét, sạt lở đất đá trên các khu vực



(Chi tiết tại đường link: <http://luquetsatlo.nchmf.gov.vn>)