

Số: LQSL_303/15h30/DBQG

Hà Nội, ngày 08 tháng 7 năm 2026

**TIN CẢNH BÁO LŨ QUÉT, SẠT LỎ ĐẤT, SỤT LÚN ĐẤT DO MƯA
LŨ HOẶC DÒNG CHẢY TRÊN KHU VỰC CÁC TỈNH
PHÚ THỌ VÀ LẠNG SƠN**

1. Tình hình mưa đã qua:

Trong 02 giờ qua (từ 13 giờ đến 15 giờ ngày 08/7), khu vực các tỉnh Phú Thọ và Lạng Sơn đã có mưa vừa, mưa to như: Mi Hòa 61mm, Thạch Kiệt 49,4mm (Phú Thọ); Tam Gia 52mm (Lạng Sơn);...

Mô hình độ ẩm đất cho thấy một số khu vực thuộc các tỉnh trên đã gần bão hòa (trên 85%) hoặc đạt trạng thái bão hòa.

2. Cảnh báo mưa trong thời gian tiếp theo:

Trong 03-06 giờ tới, khu vực các tỉnh trên tiếp tục có mưa với lượng mưa tích lũy phổ biến từ 20-50mm, có nơi trên 80mm.

3. Cảnh báo nguy cơ:

Trong 06 giờ tới, nguy cơ xảy ra lũ quét trên các sông, suối nhỏ, sạt lở đất trên sườn dốc tại các tỉnh trên, đặc biệt tại các xã/phường:

- **Phú Thọ:** An Bình, Đà Bắc, Đào Xá, Dũng Tiến, Lạc Lương, Mường Hoa, P. Kỳ Sơn, P. Tân Hòa, Tân Sơn, Thanh Sơn, Thịnh Minh, Yên Sơn, Yên Trị;

- **Lạng Sơn:** Bắc Sơn, Bằng Mạc, Bình Gia, Điềm He, Hoàng Văn Thụ, Khuất Xá, Mẫu Sơn, Tân Tri, Thiện Hòa, Thiện Long, Thiện Thuật, Văn Quan, Vũ Lăng, Vũ Lễ.

4. Cảnh báo cấp độ rủi ro thiên tai do lũ quét, sạt lở đất, sụt lún đất do mưa lũ hoặc dòng chảy: Cấp 1.

5. Cảnh báo tác động của lũ quét, sạt lở, sụt lún đất do mưa lũ hoặc dòng chảy:

Lũ quét, sạt lở đất có thể gây tác động rất xấu đến môi trường, uy hiếp tính mạng của người dân; gây tắc nghẽn giao thông cục bộ, làm ảnh hưởng tới quá trình di chuyển của các phương tiện; phá hủy các công trình dân sinh, kinh tế gây thiệt hại cho các hoạt động sản xuất, hoạt động kinh tế - xã hội.

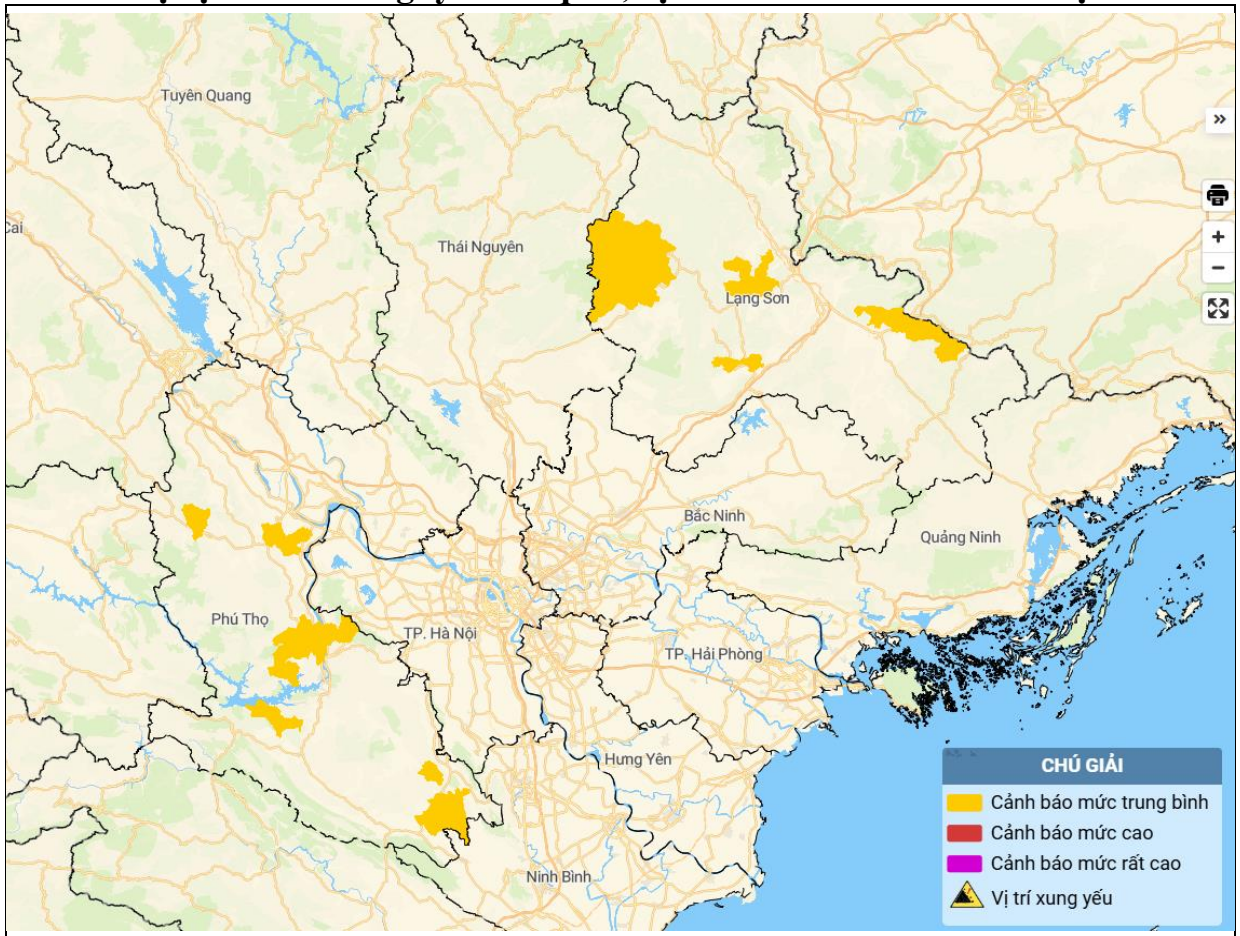
Kiến nghị các cơ quan chức năng tại địa phương lưu ý rà soát các điểm nghẽn dòng, các vị trí xung yếu trên địa bàn để có biện pháp phòng tránh, ứng phó.

Tin phát lúc: 15h30

**Người chịu trách nhiệm
ban hành bản tin**

Nguyễn Hữu Huỳnh

Phụ lục: Bản đồ nguy cơ lũ quét, sạt lở đất đá trên các khu vực



Chi tiết tại đường link: luquetsatlo.nchmf.gov.vn