

Số: LQSL_306/20h20/DBQG

Hà Nội, ngày 08 tháng 7 năm 2026

**TIN CẢNH BÁO LŨ QUÉT, SẠT LỎ ĐẤT, SỤT LÚN ĐẤT DO MƯA LŨ
HOẶC DÒNG CHẢY TRÊN KHU VỰC CÁC TỈNH LAI CHÂU,
LÀO CAI, TUYÊN QUANG, THÁI NGUYÊN VÀ LẠNG SƠN**

1. Tình hình mưa đã qua:

Trong 18 giờ qua (từ 02 giờ đến 20 giờ ngày 08/7), khu vực các tỉnh Lai Châu, Lào Cai, Tuyên Quang, Thái Nguyên đã có mưa vừa, mưa to như: Bản Lang 177,6mm (Lai Châu), Si Ma Cai 88,8mm (Lào Cai), Khâu Tinh 93,4mm (Tuyên Quang), Bộc Nhiêu 85,2mm (Thái Nguyên),...

Trong 06 giờ qua (từ 14 giờ đến 20 giờ ngày 08/7), khu vực tỉnh Lạng Sơn đã có mưa vừa, mưa to như: Chi Lăng 95mm; Cẩm Sơn 94mm,...

Mô hình độ ẩm đất cho thấy một số khu vực thuộc các tỉnh trên đã gần bão hòa (trên 85%) hoặc đạt trạng thái bão hòa.

2. Cảnh báo mưa trong thời gian tiếp theo:

Trong 03-06 giờ tới, khu vực các tỉnh Lai Châu, Lào Cai, Tuyên Quang, Thái Nguyên và Lạng Sơn tiếp tục có mưa với lượng mưa tích lũy phổ biến từ 30-50mm, có nơi trên 80mm.

3. Cảnh báo nguy cơ:

Trong 06 giờ tới, nguy cơ xảy ra lũ quét trên các sông, suối nhỏ, sạt lở đất trên sườn dốc tại nhiều xã/phường (Chi tiết được đính kèm trong Phụ lục 1).

4. Cảnh báo cấp độ rủi ro thiên tai do lũ quét, sạt lở đất, sụt lún đất do mưa lũ hoặc dòng chảy: Cấp 1.

5. Cảnh báo tác động của lũ quét, sạt lở, sụt lún đất do mưa lũ hoặc dòng chảy:

Lũ quét, sạt lở đất có thể gây tác động rất xấu đến môi trường, uy hiếp tính mạng của người dân; gây tắc nghẽn giao thông cục bộ, làm ảnh hưởng tới quá trình di chuyển của các phương tiện; phá hủy các công trình dân sinh, kinh tế gây thiệt hại cho các hoạt động sản xuất, hoạt động kinh tế - xã hội.

Kiến nghị các cơ quan chức năng tại địa phương lưu ý rà soát các điểm nghẽn dòng, các vị trí xung yếu trên địa bàn để có biện pháp phòng tránh, ứng phó.

Tin phát lúc: 20h20

Người chịu trách nhiệm
ban hành bản tin

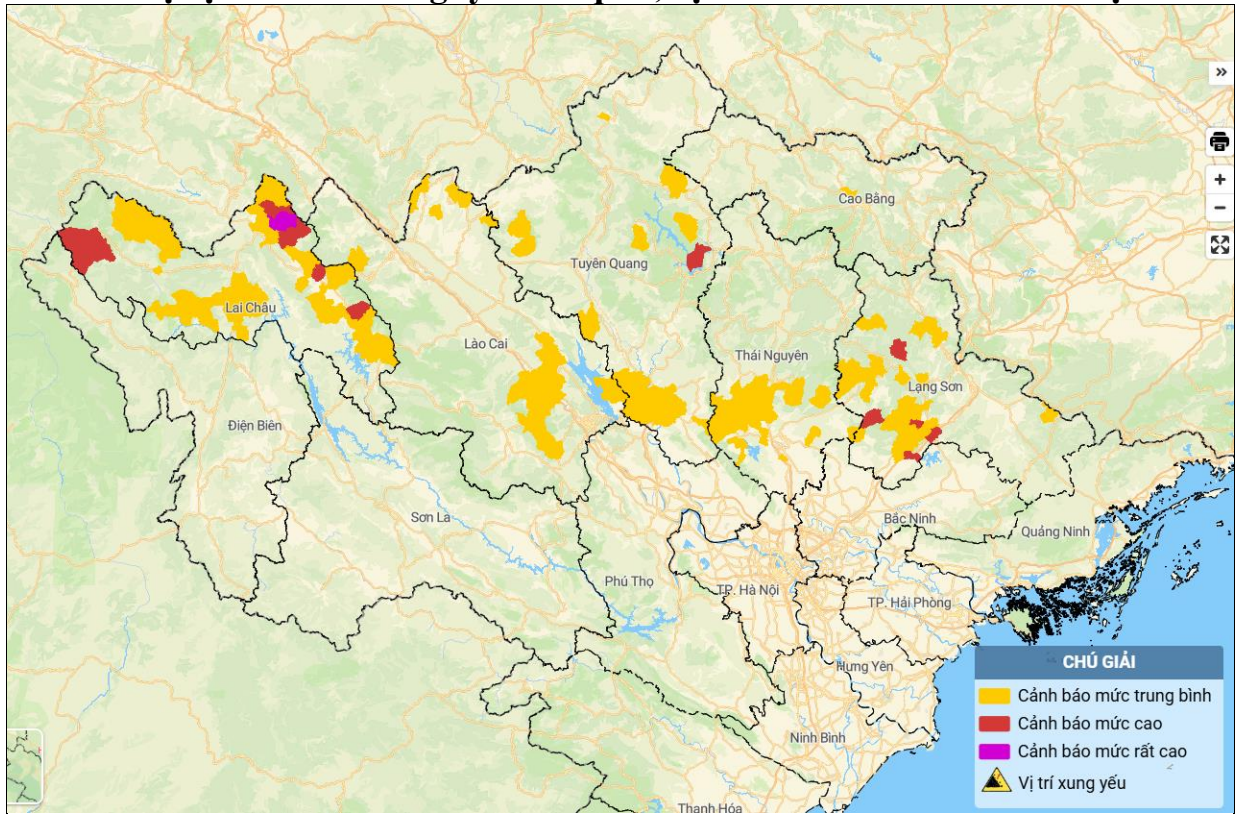
Ngô Hà Hoàng

PHỤ LỤC

Phụ lục 1: Danh sách các khu vực có nguy cơ xảy ra lũ quét, sạt lở đất đá trong 06 giờ tới

TT	Tỉnh	Xã/Phường
1	Lai Châu	Đào San, Khổng Lào; <i>Bình Lu, Mù Cả, Sin Suối Hồ, Tả Lèng, Tân Uyên;</i> Bum Nura, Bum Tở, Khun Há, Lê Lợi, Mường Khoa, Mường Mô, Mường Than, Nậm Hàng, P. Tân Phong, Pa Ủ, Pắc Ta, Phong Thổ, Sì Lở Lầu, Sin Hồ, Than Uyên, Tủa Sín Chải
2	Lào Cai	Cao Sơn, Hưng Khánh, Khánh Hòa, Mậu A, Mỏ Vàng, Mường Khương, Ngũ Chỉ Sơn, Pha Long, Phúc Lợi, Si Ma Cai, Tả Củ Tỷ, Tân Hợp, Thác Bà, Trấn Yên, Xuân Ái, Yên Thành
3	Tuyên Quang	<i>Yên Hoa;</i> Bắc Mê, Bình Ca, Côn Lôn, Giáp Trung, Hùng Đức, Lâm Bình, Nghĩa Thuận, Nhữ Khê, P. An Tường, P. Bình Thuận, P. Minh Xuân, P. Mỹ Lâm, P. Nông Tiến, Quán Bạ, Quang Bình, Quảng Nguyên, Sơn Dương, Thái Bình, Tiên Nguyên, Yên Phú, Yên Sơn
4	Thái Nguyên	An Khánh, Bình Thành, Bình Yên, Chợ Mới, Đại Phúc, Đại Từ, Dân Tiến, Đức Lương, Hợp Thành, La Bằng, Nam Hòa, Nghinh Tường, P. Tích Lương, Phú Đình, Phú Lạc, Phú Lương, Phú Thịnh, Phú Xuyên, Thần Sa, Trung Hội, Vạn Phú, Vô Tranh, Yên Trạch
5	Lạng Sơn	<i>Bằng Mạc, Chi Lăng, Hồng Phong, Nhất Hòa, Tân Thành;</i> Bắc Sơn, Bình Gia, Cai Kinh, Hữu Liên, Khuất Xá, Na Sầm, Quý Hòa, Tân Tri, Tân Văn, Thiện Long, Tri Lễ, Văn Lãng, Vạn Linh, Văn Quan, Vũ Lăng, Yên Bình, Yên Phúc

Phụ lục 2: Bản đồ nguy cơ lũ quét, sạt lở đất đá trên các khu vực



(Chi tiết tại đường link: <http://luquetsatlo.nchmf.gov.vn>)