

Số: LQSL\_308/01h30/DBQG

Hà Nội, ngày 09 tháng 7 năm 2026

**TIN CẢNH BÁO LŨ QUÉT, SẠT LỎ ĐẤT, SỤT LÚN ĐẤT DO MƯA LŨ  
HOẶC DÒNG CHẢY TRÊN KHU VỰC CÁC TỈNH BẮC BỘ**

**1. Tình hình mưa đã qua:**

Trong 24 giờ qua (từ 01 giờ ngày 08/7 đến 01 giờ ngày 09/7), khu vực các tỉnh Lai Châu, Lào Cai, Tuyên Quang và Thái Nguyên đã có mưa vừa, mưa to như: Bản Lang 178mm (Lai Châu), Suối Giàng 134,2mm (Lào Cai), Khâu Tinh 140,4mm (Tuyên Quang), Vũ Chấn 93,2mm (Thái Nguyên), Chi Lăng 100,6mm (Lạng Sơn),...

Trong 06 giờ qua (từ 19 giờ ngày 08/7 đến 01 giờ ngày 09/7), khu vực các tỉnh Điện Biên, Sơn La đã có mưa vừa, mưa to như: Mường Mùn 110,6mm, Pú Nhung 83mm (Điện Biên), Mường Giôn 102,4mm, Pắc Ma 82,8mm (Sơn La),...

Mô hình độ ẩm đất cho thấy một số khu vực thuộc các tỉnh trên đã gần bão hòa (trên 85%) hoặc đạt trạng thái bão hòa.

**2. Cảnh báo mưa trong thời gian tiếp theo:**

Trong 03-06 giờ tới, khu vực các tỉnh trên tiếp tục có mưa với lượng mưa tích lũy phổ biến như sau: Lai Châu, Điện Biên, Sơn La, Lào Cai, Tuyên Quang từ 30-50mm, có nơi trên 90mm; Thái Nguyên, Lạng Sơn từ 0-15mm, có nơi trên 30mm.

**3. Cảnh báo nguy cơ:**

Trong 06 giờ tới, nguy cơ xảy ra lũ quét trên các sông, suối nhỏ, sạt lở đất trên sườn dốc tại nhiều xã/phường (Chi tiết được đính kèm trong Phụ lục 1).

**4. Cảnh báo cấp độ rủi ro thiên tai do lũ quét, sạt lở đất, sụt lún đất do mưa lũ hoặc dòng chảy:** Cấp 1.

**5. Cảnh báo tác động của lũ quét, sạt lở, sụt lún đất do mưa lũ hoặc dòng chảy:**

Lũ quét, sạt lở đất có thể gây tác động rất xấu đến môi trường, uy hiếp tính mạng của người dân; gây tắc nghẽn giao thông cục bộ, làm ảnh hưởng tới quá trình di chuyển của các phương tiện; phá hủy các công trình dân sinh, kinh tế gây thiệt hại cho các hoạt động sản xuất, hoạt động kinh tế - xã hội.

Kiến nghị các cơ quan chức năng tại địa phương lưu ý rà soát các điểm nghẽn dòng, các vị trí xung yếu trên địa bàn để có biện pháp phòng tránh, ứng phó.

Tin phát lúc: 01h30

Người chịu trách nhiệm  
ban hành bản tin

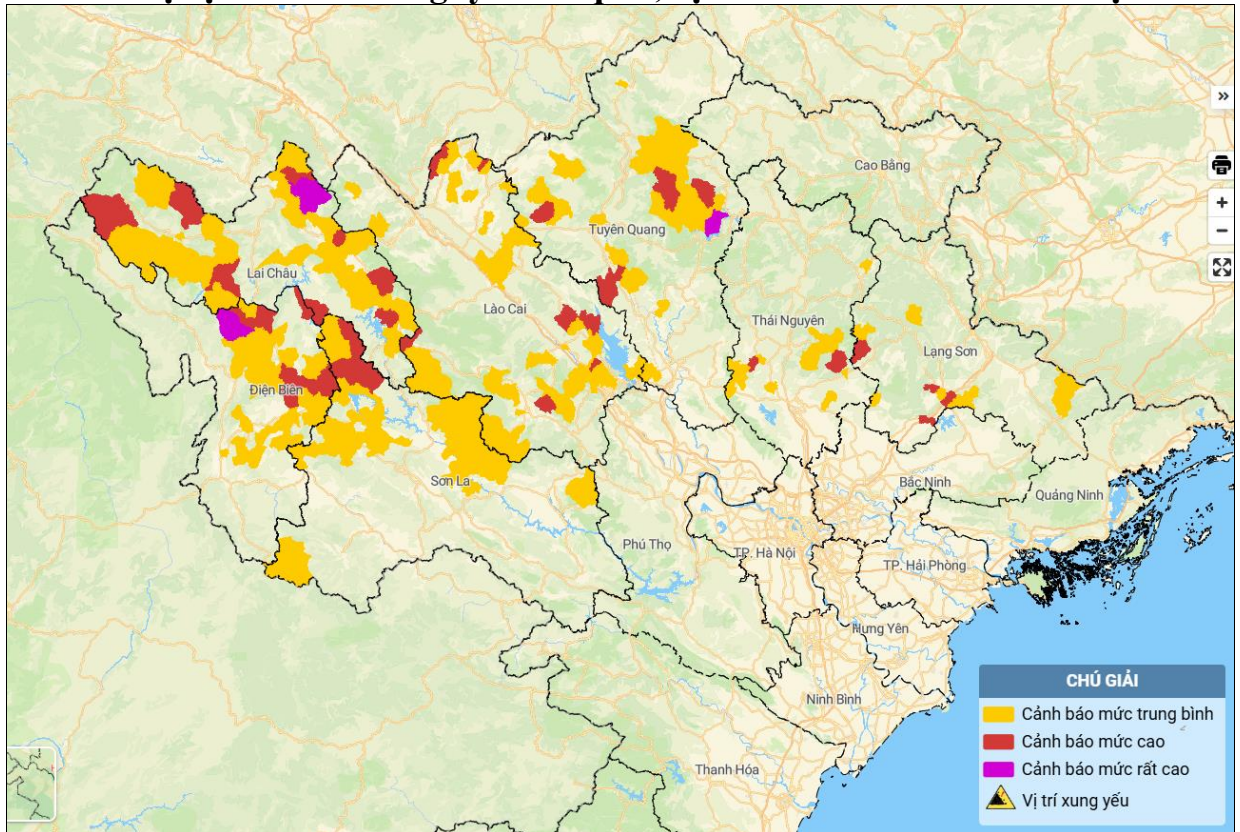
Ngô Hà Hoàng

## PHỤ LỤC

### Phụ lục 1: Danh sách các khu vực có nguy cơ xảy ra lũ quét, sạt lở đất đá trong 06 giờ tới

TT	Tỉnh	Xã/Phường
1	Lai Châu	<b>Đào San, Khổng Lào, Sin Suối Hồ;</b> <i>Bình Lư, Bum Nua, Mù Cả, Mường Than, Nậm Cuối, Nậm Hàng, Tả Lèng, Tân Uyên; Bum Tở, Hua Bum, Khoen On, Khun Há, Mường Khoa, Mường Kim, Mường Mô, Nậm Tăm, P. Đoàn Kết, P. Tân Phong, Pa Ủ, Pắc Ta, Phong Thổ, Pu Sam Cáp, Sì Lở Lầu, Tả Tổng, Than Uyên, Tủa Sín Chải</i>
2	Điện Biên	<b>Mường Tùng;</b> <i>Chiềng Sinh, Mường Mùn, P. Mường Lay, Pú Nhung, Tủa Thàng; Búng Lao, Mường Ảng, Mường Lạn, Mường Phăng, Na Sang, Nà Tấu, Nậm Nèn, P. Điện Biên Phủ, P. Mường Thanh, Pa Ham, Pu Nhi, Quài Tở, Sáng Nhè, Sính Phình, Tủa Chùa, Tuần Giáo</i>
3	Sơn La	<i>Mường Chiên, Mường Giôn; Bình Thuận, Chiềng Hoa, Chiềng La, Chiềng Lao, Chiềng Sung, Long Hẹ, Mường Bám, Mường Bang, Mường Cơi, Mường É, Mường Khiêng, Mường La, Mường Lèo, Mường Sại, Nậm Lầu, Ngọc Chiến, Pắc Ngà, Quỳnh Nhai, Tả Hộc, Tả Xùa, Thuận Châu, Xím Vàng</i>
4	Lào Cai	<i>Khao Mang, Mường Khương, Mường Lai, Phúc Lợi, Si Ma Cai, Tân Lĩnh, Trấn Yên, Văn Chấn; Bắc Hà, Bảo Ái, Bảo Hà, Bảo Nhai, Cao Sơn, Chế Tạo, Cốc Lầu, Dền Sáng, Gia Hội, Hạnh Phúc, Hưng Khánh, Lao Chải, Mậu A, Mỏ Vàng, Nghĩa Đô, Ngũ Chỉ Sơn, P. Âu Lâu, P. Nam Cường, P. Nghĩa Lộ, P. Văn Phú, P. Yên Bái, Pha Long, Phình Hồ, Quy Mông, Tả Củ Tỷ, Tân Hợp, Thác Bà, Thượng Hà, Trạm Tấu, Xuân Ái, Xuân Quang</i>
5	Tuyên Quang	<b>Yên Hoa;</b> <i>Bạch Xa, Côn Lôn, Lâm Bình, Quang Bình, Tiên Nguyên, Yên Phú; Bắc Mê, Bắc Quang, Bản Máy, Giáp Trung, Hồ Thầu, Hoàng Su Phì, Linh Hồ, Minh Ngọc, Minh Sơn, Nậm Dịch, Nghĩa Thuận, Ngọc Đường, P. Mỹ Lâm, Phú Linh, Phù Lưu, Pờ Ly Ngài, Quán Bạ, Quảng Nguyên, Tân Tiến, Thàng Tín, Thượng Lâm, Thượng Sơn, Yên Nguyên, Yên Thành</i>
6	Thái Nguyên	<i>Nghinh Tường, Trung Hội; Bình Thành, Cường Lợi, Đức Lương, Na Rì, Nam Hòa, Phú Đình, Phú Lạc, Phú Lương, Phú Thịnh, Phú Xuyên, Sảng Mộc, Thần Sa, Võ Nai, Yên Bình</i>
7	Lạng Sơn	<i>Bằng Mạc, Chi Lăng, Tân Thành, Tân Tri; Đình Lập, Hồng Phong, Khuất Xá, Kiên Mộc, Nhân Lý, Quan Sơn, Thiện Long, Vạn Linh, Yên Bình</i>

## Phụ lục 2: Bản đồ nguy cơ lũ quét, sạt lở đất đá trên các khu vực



(Chi tiết tại đường link: <http://luquetsatlo.nchmf.gov.vn>)