

Số: LQSL_309/07h30/DBQG

Hà Nội, ngày 09 tháng 7 năm 2026

**TIN CẢNH BÁO LŨ QUÉT, SẠT LỎ ĐẤT, SỤT LÚN ĐẤT DO MƯA LŨ
HOẶC DÒNG CHẢY TRÊN KHU VỰC CÁC TỈNH BẮC BỘ**

1. Tình hình mưa đã qua:

Trong 24 giờ qua (từ 07 giờ ngày 08/7 đến 07 giờ ngày 09/7), khu vực các tỉnh Lai Châu, Lào Cai, Tuyên Quang và Thái Nguyên đã có mưa vừa, mưa to như: TĐ Huội Quảng 145mm (Lai Châu), An Phú 181,6mm (Lào Cai), Khâu Tinh 140,4mm (Tuyên Quang), Bộc Nhiêu 96,2mm (Thái Nguyên), Chi Lăng 101mm (Lạng Sơn),...

Trong 12 giờ qua (từ 19 giờ ngày 08/7 đến 07 giờ ngày 09/7), khu vực các tỉnh Điện Biên, Sơn La đã có mưa vừa, mưa to như: Mường Mùn 147mm, Ta Ma 134,8mm (Điện Biên), Mường Giôn 162,2mm, Pắc Ma 146,4mm (Sơn La),...

Mô hình độ ẩm đất cho thấy một số khu vực thuộc các tỉnh trên đã gần bão hòa (trên 85%) hoặc đạt trạng thái bão hòa.

2. Cảnh báo mưa trong thời gian tiếp theo:

Trong 03-06 giờ tới, khu vực các tỉnh trên tiếp tục có mưa với lượng mưa tích lũy phổ biến từ 20-50mm, có nơi trên 90mm.

3. Cảnh báo nguy cơ:

Trong 06 giờ tới, nguy cơ xảy ra lũ quét trên các sông, suối nhỏ, sạt lở đất trên sườn dốc tại nhiều xã/phường (Chi tiết được đính kèm trong Phụ lục 1).

4. Cảnh báo cấp độ rủi ro thiên tai do lũ quét, sạt lở đất, sụt lún đất do mưa lũ hoặc dòng chảy: Cấp 1.

5. Cảnh báo tác động của lũ quét, sạt lở, sụt lún đất do mưa lũ hoặc dòng chảy:

Lũ quét, sạt lở đất có thể gây tác động rất xấu đến môi trường, uy hiếp tính mạng của người dân; gây tắc nghẽn giao thông cục bộ, làm ảnh hưởng tới quá trình di chuyển của các phương tiện; phá hủy các công trình dân sinh, kinh tế gây thiệt hại cho các hoạt động sản xuất, hoạt động kinh tế - xã hội.

Kiến nghị các cơ quan chức năng tại địa phương lưu ý rà soát các điểm nghẽn dòng, các vị trí xung yếu trên địa bàn để có biện pháp phòng tránh, ứng phó.

Tin phát lúc: 07h30

**Người chịu trách nhiệm
ban hành bản tin**

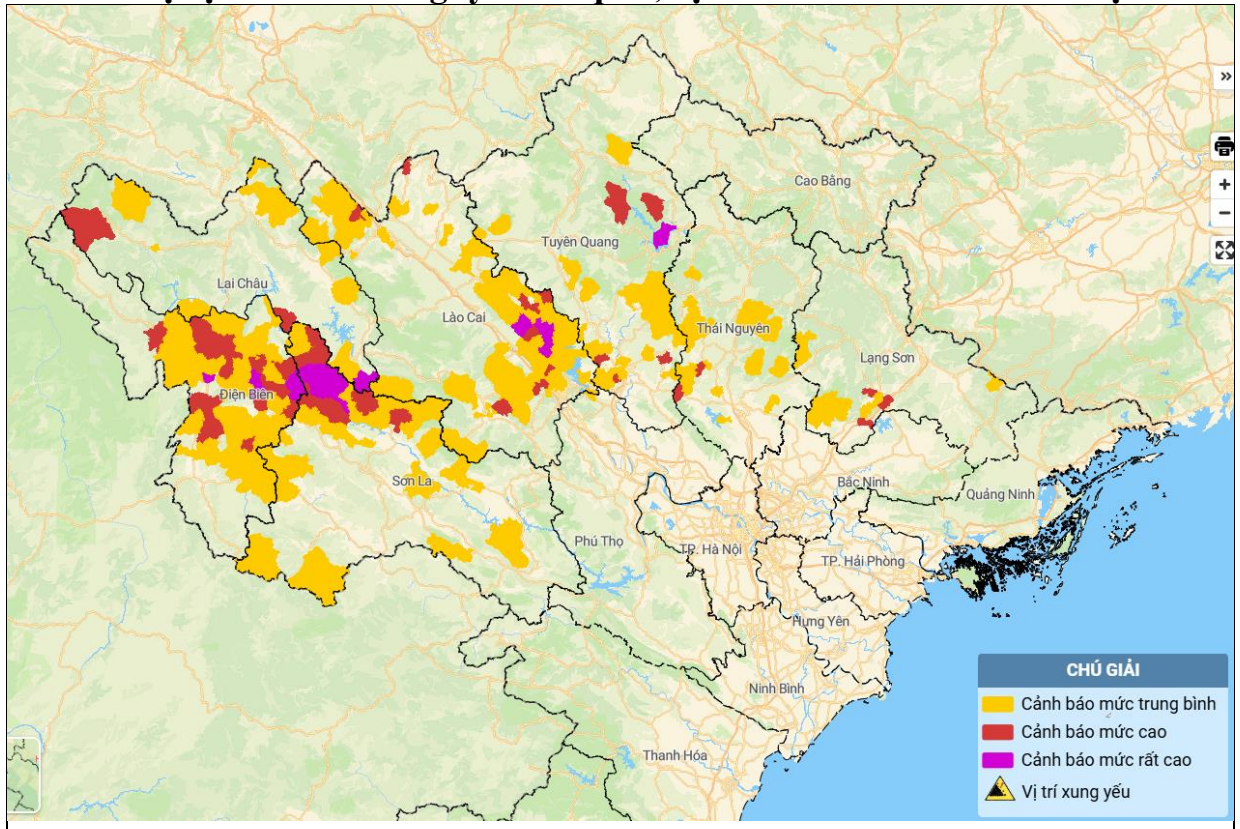
Ngô Hà Hoàng

PHỤ LỤC

Phụ lục 1: Danh sách các khu vực có nguy cơ xảy ra lũ quét, sạt lở đất đá trong 06 giờ tới

TT	Tỉnh	Xã/Phường
1	Lai Châu	Khoen On; Mù Cả, Nậm Cuối; Bình Lư, Bum Tở, Đào San, Khổng Lào, Mường Kim, Nậm Hàng, Pa Ủ, Sì Lở Lầu, Sin Suối Hồ, Tân Uyên
2	Điện Biên	Chiềng Sinh, Mường Mùn, Na Sang, Pú Nhung; <i>Mường Chà, Mường Lạn, Mường Phăng, Mường Pồn, Mường Tùng, Nà Tấu, Nậm Nèn, Pa Ham, Quài Tở, Sáng Nhè, Tủa Chùa;</i> Búng Lao, Chà Tở, Mường Ảng, Mường Luân, Na Son, P. Điện Biên Phủ, P. Mường Lay, P. Mường Thanh, Pu Nhi, Si Pa Phìn, Sính Phình, Thanh Nưa, Tìà Đình, Tủa Thàng, Tuần Giáo, Xa Dung
3	Sơn La	Chiềng Lao, Mường Giôn, Quỳnh Nhai; <i>Bình Thuận, Mường Chiên, Mường La, Mường Sại;</i> Bắc Yên, Bó Sinh, Chiềng Hặc, Chiềng Hoa, Chiềng La, Chiềng Sung, Co Mạ, Đoàn Kết, Kim Bon, Long Hẹ, Lóng Phiêng, Mường Bám, Mường Khiêng, Mường Lạn, Mường Lèo, Ngọc Chiến, P. Mộc Châu, P. Tháo Nguyên, Phiêng Khoài, Sốp Cộp, Tà Học, Tà Xùa, Tân Phong, Tân Yên, Xím Vàng, Yên Sơn
4	Lào Cai	Bảo Ái, Mường Lai, Phúc Lợi, Tân Lĩnh; <i>Bát Xát, Lục Yên, Mường Khương, Quy Mông, Trấn Yên, Văn Chấn;</i> Bắc Hà, Bản Lầu, Bản Xèo, Bảo Nhai, Bảo Yên, Cẩm Nhân, Cao Sơn, Chế Tạo, Cốc Lầu, Dền Sáng, Gia Hội, Hạnh Phúc, Hưng Khánh, Khánh Hòa, Lâm Thượng, Mậu A, Mỏ Vàng, Mường Hum, Nghĩa Đô, Ngũ Chỉ Sơn, P. Âu Lâu, P. Cam Đường, P. Nam Cường, P. Nghĩa Lộ, P. Sa Pa, P. Trung Tâm, P. Văn Phú, P. Yên Bái, Phình Hồ, Phúc Khánh, Tả Van, Tân Hợp, Thác Bà, Thượng Hà, Trịnh Tường, Xuân Ái, Yên Bình, Yên Thành
5	Tuyên Quang	Yên Hoa; <i>Côn Lôn, Lâm Bình, P. An Tường, Tân Trào, Yên Sơn;</i> Bạch Xa, Chiêm Hóa, Hàm Yên, Hùng Đức, Hùng Lợi, Kiên Đài, Kim Bình, Minh Sơn, Nhữ Khê, P. Minh Xuân, P. Mỹ Lâm, P. Nông Tiến, Phù Lưu, Quang Bình, Tiên Nguyên, Tri Phú, Trung Sơn, Yên Lập, Yên Thành
6	Thái Nguyên	<i>Phú Xuyên, Trung Hội;</i> Bình Thành, Bình Yên, Chợ Đồn, Đại Phúc, Định Hóa, Đức Lương, Kim Phụng, Lam Vỹ, Nam Hòa, Nghĩa Tá, Nghinh Tường, P. Bắc Kạn, Phú Đình, Phú Lạc, Phú Lương, Phú Thịnh, Quảng Bạch, Tân Kỳ, Thần Sa, Xuân Dương, Yên Bình, Yên Phong
7	Lạng Sơn	<i>Bằng Mạc, Chi Lăng, Tân Thành;</i> Cai Kinh, Hữu Liên, Khuất Xá, Tân Tri, Thiện Long, Thiện Tân, Vạn Linh, Văn Nham, Yên Bình

Phụ lục 2: Bản đồ nguy cơ lũ quét, sạt lở đất đá trên các khu vực



(Chi tiết tại đường link: <http://luquetsatlo.nchmf.gov.vn>)