

Số: LQSL\_311/13h30/DBQG

Hà Nội, ngày 09 tháng 7 năm 2026

**TIN CẢNH BÁO LŨ QUÉT, SẠT LỞ ĐẤT, SỤT LÚN ĐẤT DO MƯA LŨ  
HOẶC DÒNG CHẢY TRÊN KHU VỰC CÁC TỈNH BẮC BỘ**

**1. Tình hình mưa đã qua:**

Trong 24 giờ qua (từ 13 giờ ngày 08/7 đến 13 giờ ngày 09/7), khu vực các tỉnh Bắc Bộ đã có mưa vừa, mưa to, có nơi mưa rất to như: TP Huế Quảng 142,2mm (Lai Châu); Mường Mùn 151,2mm (Điện Biên); Mường Giôn 163,4mm (Sơn La); Đập-TP Thác Bà 199,2mm (Lào Cai); Mỹ Bằng 200,2mm (Tuyên Quang); Phú Đình 224,4mm (Thái Nguyên); Chi Lăng 105,4mm (Lạng Sơn);...

Trong 08 giờ qua (từ 05 giờ đến 13 giờ ngày 09/7), khu vực tỉnh Phú Thọ đã có mưa vừa, mưa to như: Bằng Luân 158,2mm (Phú Thọ), Phú Lộc 80,3mm,...

Mô hình độ ẩm đất cho thấy một số khu vực thuộc các tỉnh trên đã gần bão hòa (trên 85%) hoặc đạt trạng thái bão hòa.

**2. Cảnh báo mưa trong thời gian tiếp theo:**

Trong 03-06 giờ tới, khu vực các tỉnh trên tiếp tục có mưa với lượng mưa tích lũy phổ biến như sau: Lai Châu, Điện Biên từ 10- 20mm, có nơi trên 50mm; Sơn La, Lào Cai, Thái Nguyên, Tuyên Quang, Phú Thọ từ 20-40mm, có nơi trên 80mm; Lạng Sơn từ 10-30mm, có nơi trên 70mm.

**3. Cảnh báo nguy cơ:**

Trong 06 giờ tới, nguy cơ xảy ra lũ quét trên các sông, suối nhỏ, sạt lở đất trên sườn dốc tại nhiều xã/phường (Chi tiết được đính kèm trong Phụ lục 1).

**4. Cảnh báo cấp độ rủi ro thiên tai do lũ quét, sạt lở đất, sụt lún đất do mưa lũ hoặc dòng chảy:** Cấp 1.

**5. Cảnh báo tác động của lũ quét, sạt lở, sụt lún đất do mưa lũ hoặc dòng chảy:**

Lũ quét, sạt lở đất có thể gây tác động rất xấu đến môi trường, uy hiếp tính mạng của người dân; gây tắc nghẽn giao thông cục bộ, làm ảnh hưởng tới quá trình di chuyển của các phương tiện; phá hủy các công trình dân sinh, kinh tế gây thiệt hại cho các hoạt động sản xuất, hoạt động kinh tế - xã hội.

Kiến nghị các cơ quan chức năng tại địa phương lưu ý rà soát các điểm nghẽn dòng, các vị trí xung yếu trên địa bàn để có biện pháp phòng tránh, ứng phó.

Tin phát lúc: 13h30

Người chịu trách nhiệm  
ban hành bản tin

Bùi Thị Diễm Phương

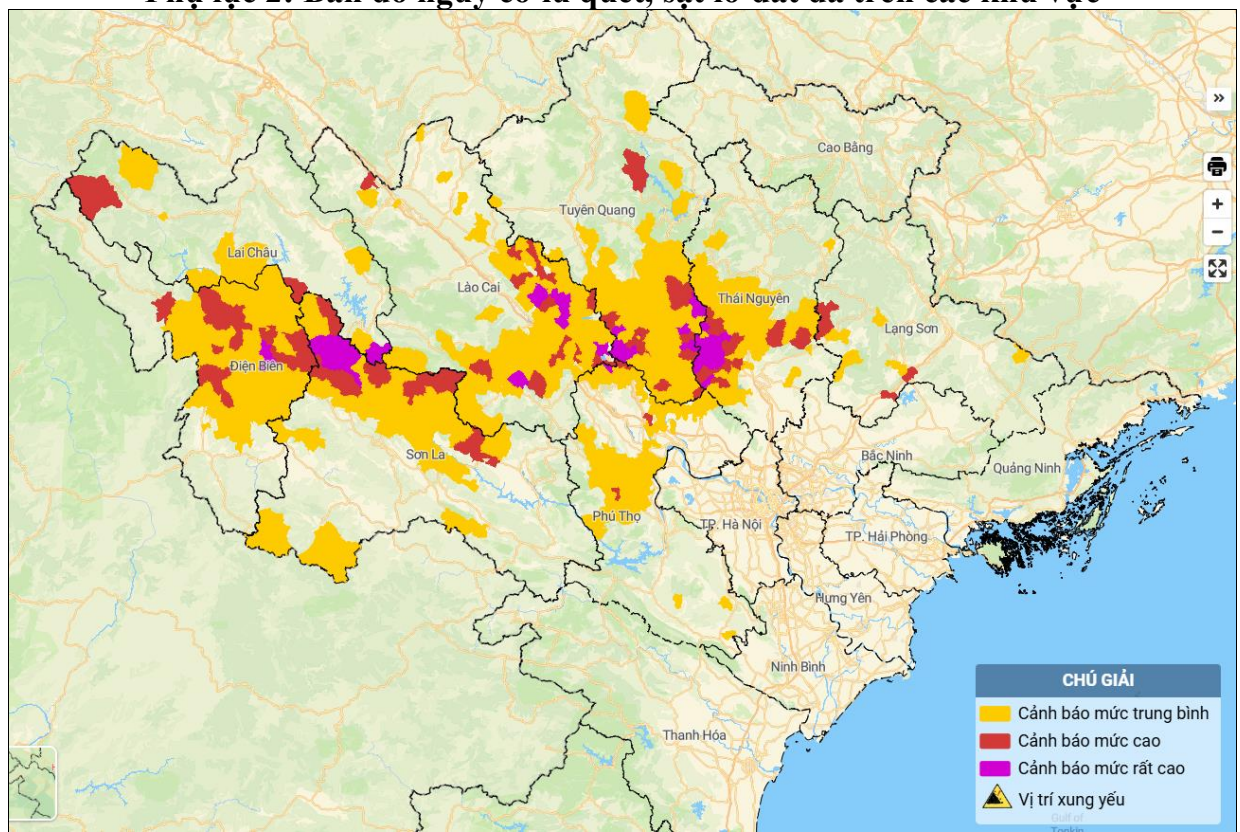
## PHỤ LỤC

### Phụ lục 1: Danh sách các khu vực có nguy cơ xảy ra lũ quét, sạt lở đất đá trong 06 giờ tới

TT	Tỉnh	Xã/Phường
1	Lai Châu	<b>Khoen On; Mù Cả, Nậm Cuối;</b> Bum Tở, Lê Lợi, Mường Kim, Nậm Hàng, Pa Ủ, Tân Uyên, Tủa Sín Chải
2	Điện Biên	<b>Chiềng Sinh, Mường Mùn;</b> Mường Chà, Mường Pồn, Mường Tùng, Na Sang, Nà Tấu, Nậm Nèn, Pa Ham, Pú Nhung, Sáng Nhè, Tủa Chùa; Búng Lao, Chà Tở, Mường Ảng, Mường Lạn, Mường Phăng, Na Son, P. Điện Biên Phủ, P. Mường Lay, P. Mường Thanh, Pu Nhi, Quài Tở, Si Pa Phìn, Sín Chải, Sính Phình, Tủa Thàng, Tuần Giáo
3	Sơn La	<b>Chiềng Lao, Mường Giôn, Quỳnh Nhai;</b> Bắc Yên, Bình Thuận, Mường Chiên, Mường La, Mường Sại, Ngọc Chiến, Tà Xùa, Xím Vàng; Chiềng Hặc, Chiềng Hoa, Chiềng La, Chiềng Sung, Co Mạ, Lóng Phiêng, Mường Bám, Mường Bú, Mường Khiêng, Mường Lạn, Mường Lèo, P. Chiềng An, Phiêng Khoài, Sốp Cộp, Tà Hộc, Tạ Khoa, Yên Sơn
4	Phú Thọ	<b>Bằng Luân;</b> Chí Đám, Long Cốc, P. Phong Châu, Văn Miếu; Bình Phú, Chân Mộng, Cự Đồng, Đại Đình, Dân Chủ, Đan Thượng, Đạo Trù, Đào Xá, Đoan Hùng, Dũng Tiến, Hạ Hòa, Hải Lựu, Hiền Quan, Hợp Lý, Hương Càn, Khả Cửu, Lâm Thao, Lập Thạch, Minh Đài, Minh Hòa, P. Vân Phú, Phú Mỹ, Phù Ninh, Phùng Nguyên, Quy Đức, Tam Nông, Tam Sơn, Tân Pheo, Tân Sơn, Tây Cốc, Thái Hòa, Thanh Sơn, Thanh Thủy, Thọ Văn, Thượng Cốc, Thượng Long, Trạm Thán, Trung Sơn, Tu Vũ, Vạn Xuân, Võ Miếu, Xuân Đài, Xuân Lũng, Yên Lãng, Yên Trị
5	Lào Cai	<b>Bảo Ái, Mường Lai, Phúc Lợi, Tân Lĩnh, Thác Bà, Văn Chấn;</b> Bát Xát, Cẩm Nhân, Gia Hội, Hưng Khánh, Khánh Hòa, Lâm Thượng, Lục Yên, P. Nam Cường, P. Yên Bái, Phúc Khánh, Quy Mong, Trấn Yên; Bắc Hà, Bảo Nhai, Bảo Yên, Chế Tạo, Cốc Lầu, Đông Cuông, Hạnh Phúc, Liên Sơn, Lương Thịnh, Mậu A, Mỏ Vàng, Mường Khương, P. Âu Lâu, P. Cam Đường, P. Cầu Thia, P. Nghĩa Lộ, P. Trung Tâm, P. Văn Phú, Phình Hồ, Phong Dụ Hạ, Sơn Lương, Tân Hợp, Thượng Hà, Trạm Tấu, Tú Lệ, Xuân Ái, Yên Bình, Yên Thành
6	Tuyên Quang	<b>Hùng Lợi, Nhữ Khê, P. An Tường, P. Minh Xuân, P. Mỹ Lâm, Tân Trào, Yên Sơn;</b> Hồng Sơn, Hùng Đức, Lâm Bình, Minh Thanh, P. Bình Thuận, P. Nông Tiến, Sơn Thủy, Tri Phú, Trường Sinh; Bạch Xa, Bình Ca, Bình Xa, Chiêm Hóa, Côn Lôn, Đông Thọ, Đồng Yên, Du Già, Hàm Yên, Hòa An, Kiên Đài, Kiến Thiết, Kim Bình, Lục Hành, Minh Quang, Minh Sơn, Phú Lương, Phù Lưu, Sơn Dương, Tân Long, Tân Mỹ, Tân Thanh, Thái Bình, Thái Hòa, Thái Sơn, Trung Sơn, Vĩnh Tuy, Xuân Vân, Yên Hoa, Yên Lập, Yên Nguyên, Yên Phú, Yên Thành

TT	Tỉnh	Xã/Phường
7	Thái Nguyên	Bình Thành, Bình Yên, Đức Lương, Hợp Thành, La Bằng, Phú Đình, Phú Lạc, Phú Thịnh, Phú Xuyên, Trung Hội; Đại Phúc, Đại Từ, Định Hóa, Nghinh Tường, Phú Lương, Thần Sa, Yên Trạch; An Khánh, Chợ Đồn, Chợ Mới, Cường Lợi, Kim Phượng, Lam Vỹ, Na Rì, Nam Hòa, Nghĩa Tá, Phượng Tiến, Quân Chu, Quảng Bạch, Quang Sơn, Sảng Mộc, Tân Kỳ, Thanh Mai, Thanh Thịnh, Trại Cau, Văn Lãng, Vạn Phú, Võ Nai, Vô Tranh, Xuân Dương, Yên Phong, Yên Thịnh
8	Lạng Sơn	Chi Lăng, Tân Thành, Tân Tri, Thiện Long; Bằng Mạc, Khuất Xá, Nhật Hòa, Tân Văn, Vạn Linh, Vũ Lăng, Vũ Lễ, Yên Bình

**Phụ lục 2: Bản đồ nguy cơ lũ quét, sạt lở đất đá trên các khu vực**



(Chi tiết tại đường link: <http://luquetsatlo.nchmf.gov.vn>)