

Số: LQSL\_311/19h30/DBQG

Hà Nội, ngày 09 tháng 7 năm 2026

**TIN CẢNH BÁO LŨ QUÉT, SẠT LỞ ĐẤT, SỤT LÚN ĐẤT DO MƯA LŨ  
HOẶC DÒNG CHẢY TRÊN KHU VỰC CÁC TỈNH BẮC BỘ**

**1. Tình hình mưa đã qua:**

Trong 24 giờ qua (từ 19 giờ ngày 08/7 đến 19 giờ ngày 09/7), khu vực các tỉnh Bắc Bộ đã có mưa vừa, mưa to, có nơi mưa rất to như: TD Huội Quảng 170,8mm (Lai Châu); Mường Mùn 149mm (Điện Biên); Mường Giôn 164,2mm (Sơn La); Đập-TD Thác Bà 208 mm (Lào Cai); Mỹ Bằng 210,8mm (Tuyên Quang); Phúc Lương 208,4mm (Thái Nguyên); Thất Khê 64,5mm (Lạng Sơn); Bằng Luân 187,6mm (Phú Thọ);...

Trong 02 giờ qua (từ 17 giờ đến 19 giờ ngày 09/7), khu vực tỉnh Quảng Ninh đã có mưa vừa, mưa to như: Ba Chẽ 66,8mm, Hà Lâu 37mm,...

Mô hình độ ẩm đất cho thấy một số khu vực thuộc các tỉnh trên đã gần bão hòa (trên 85%) hoặc đạt trạng thái bão hòa.

**2. Cảnh báo mưa trong thời gian tiếp theo:**

Trong 03-06 giờ tới, khu vực các tỉnh Bắc Bộ tiếp tục có mưa với lượng mưa tích lũy phổ biến từ 20-30mm, có nơi trên 80mm.

**3. Cảnh báo nguy cơ:**

Trong 06 giờ tới, nguy cơ xảy ra lũ quét trên các sông, suối nhỏ, sạt lở đất trên sườn dốc tại nhiều xã/phường (Chi tiết được đính kèm trong Phụ lục 1).

**4. Cảnh báo cấp độ rủi ro thiên tai do lũ quét, sạt lở đất, sụt lún đất do mưa lũ hoặc dòng chảy: Cấp 1.**

**5. Cảnh báo tác động của lũ quét, sạt lở, sụt lún đất do mưa lũ hoặc dòng chảy:**

Lũ quét, sạt lở đất có thể gây tác động rất xấu đến môi trường, uy hiếp tính mạng của người dân; gây tắc nghẽn giao thông cục bộ, làm ảnh hưởng tới quá trình di chuyển của các phương tiện; phá hủy các công trình dân sinh, kinh tế gây thiệt hại cho các hoạt động sản xuất, hoạt động kinh tế - xã hội.

*Kiến nghị các cơ quan chức năng tại địa phương lưu ý rà soát các điểm nghẽn dòng, các vị trí xung yếu trên địa bàn để có biện pháp phòng tránh, ứng phó.*

**Tin phát lúc: 19h30**

**Người chịu trách nhiệm  
ban hành bản tin**

**Nguyễn Thị Nhung**

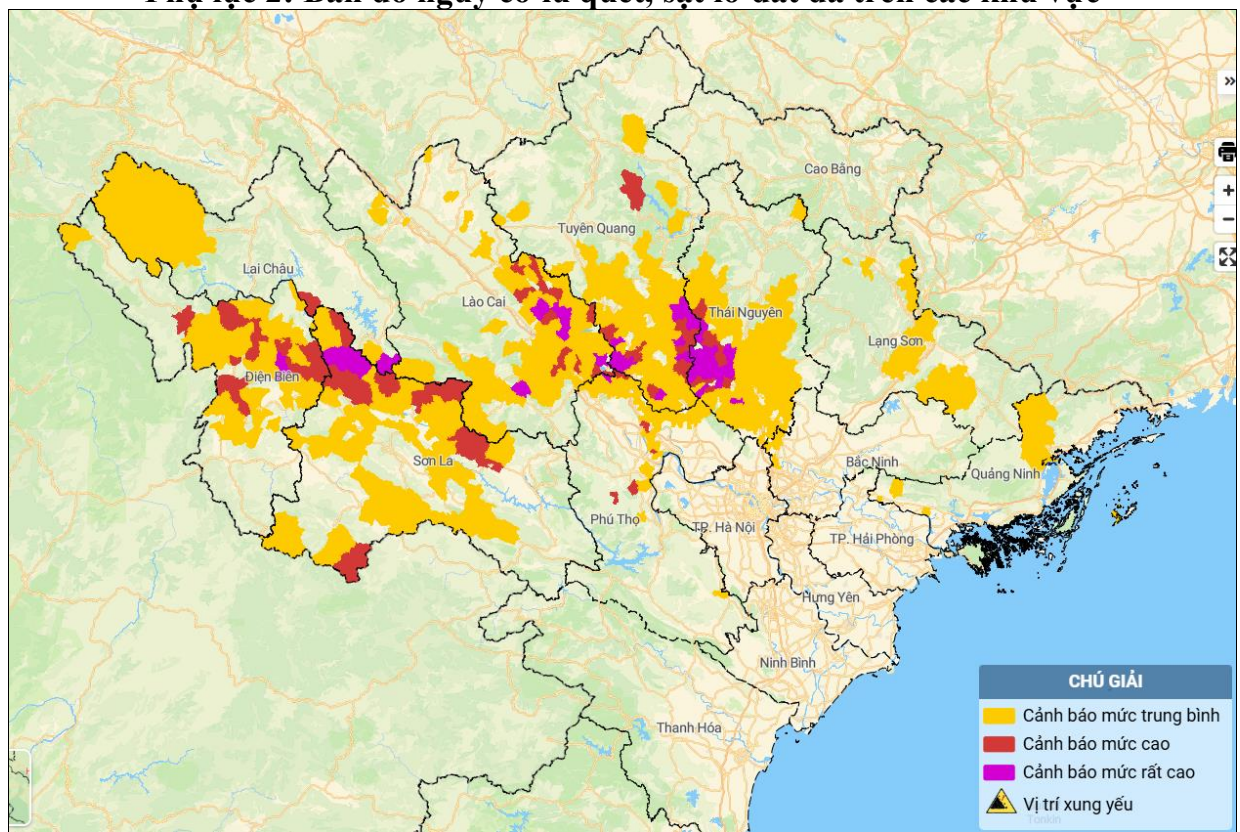
## PHỤ LỤC

### Phụ lục 1: Danh sách các khu vực có nguy cơ xảy ra lũ quét, sạt lở đất đá trong 06 giờ tới

TT	Tỉnh	Xã/Phường
1	Lai Châu	<b>Khoen On; Nậm Cuối;</b> Bum Nưa, Bum Tở, Hua Bum, Mù Cả, Mường Kim, Mường Tè, Pa Ủ, Tà Tổng, Thu Lũm
2	Điện Biên	<b>Chiềng Sinh, Mường Mùn;</b> Mường Chà, Mường Pồn, Mường Tùng, Na Sang, Nà Tấu, Nậm Nèn, Pa Ham, Pú Nhung, Sáng Nhè, Tủa Chùa; Búng Lao, Chà Tở, Mường Ảng, Mường Lạn, Mường Phăng, P. Điện Biên Phủ, P. Mường Lay, P. Mường Thanh, Pu Nhi, Quài Tở, Si Pa Phìn, Sín Thầu, Sính Phình, Thanh Nưa, Tủa Thàng, Tuần Giáo
3	Sơn La	<b>Mường Giôn;</b> Bắc Yên, Bình Thuận, Chiềng Lao, Mường Chiên, Mường La, Mường Lạn, Mường Sại, Ngọc Chiến, Quỳnh Nhai, Tà Xùa, Xím Vàng; Chiềng Hặc, Chiềng Hoa, Chiềng Khoong, Chiềng Khương, Chiềng La, Chiềng Sung, Co Mạ, Lóng Phiêng, Mai Sơn, Muối Nội, Mường Bám, Mường Bú, Mường Hung, Mường Khiêng, Mường Lò, Nậm Lầu, P. Mộc Châu, Pắc Ngà, Phiêng Cằm, Phiêng Khoài, Phiêng Pần, Sốp Cộp, Tà Hộc, Tạ Khoa, Thuận Châu, Yên Châu, Yên Sơn
4	Phú Thọ	<b>Băng Luân;</b> Chí Đám, Long Cốc, P. Phong Châu, Phùng Nguyên, Văn Miếu, Võ Miếu; An Nghĩa, Bản Nguyên, Bình Phú, Chân Mộng, Cự Đồng, Đại Đình, Dân Chủ, Đan Thượng, Đạo Trù, Đào Xá, Đoan Hùng, Hạ Hòa, Hải Lựu, Hiền Quan, Hợp Lý, Hương Càn, Hy Cương, Lâm Thao, Lập Thạch, Phú Mỹ, Phù Ninh, Tam Sơn, Tây Cốc, Thái Hòa, Thanh Sơn, Thanh Thủy, Thọ Văn, Trạm Thán, Vạn Xuân, Xuân Lũng, Yên Kỳ, Yên Lãng
5	Lào Cai	<b>Bảo Ái, Mường Lai, Phúc Lợi, Tân Lĩnh, Thác Bà, Văn Chấn;</b> Cẩm Nhân, Khánh Hòa, Lâm Thượng, Lục Yên, P. Nam Cường, P. Yên Bái, Phúc Khánh, Quy Mông, Trấn Yên; Bắc Hà, Bảo Nhai, Bảo Yên, Bát Xát, Chế Tạo, Cốc Lầu, Đông Công, Gia Hội, Hạnh Phúc, Hưng Khánh, Liên Sơn, Lương Thịnh, Mậu A, Mỏ Vàng, Mường Khương, P. Âu Lâu, P. Cam Đường, P. Cầu Thia, P. Nghĩa Lộ, P. Trung Tâm, P. Văn Phú, Phình Hồ, Phong Dụ Hạ, Tân Hợp, Thượng Hà, Trạm Tấu, Tú Lệ, Xuân Ái, Yên Bình, Yên Thành
6	Tuyên Quang	<b>Hùng Lợi, Nhữ Khê, P. An Tường, P. Mỹ Lâm, Tân Trào, Tri Phú, Trường Sinh, Yên Sơn;</b> Đông Thọ, Hồng Sơn, Hùng Đức, Lâm Bình, Minh Thanh, P. Minh Xuân, P. Nông Tiến, Sơn Dương; Bạch Xa, Bình Ca, Bình Xa, Chiêm Hóa, Côn Lôn, Đồng Yên, Du Già, Hàm Yên, Hòa An, Kiên Đài, Kiến Thiết, Kim Bình, Lục Hành, Minh Quang, Minh Sơn, P. Bình Thuận, Phú Lương, Phù Lưu, Quang Bình, Sơn Thủy, Tân An, Tân Long, Tân Mỹ, Tân Thanh, Thái Bình, Thái Hòa, Thái Sơn, Tiên Nguyên, Trung Sơn, Vĩnh Tuy, Xuân Vân, Yên Hoa, Yên Nguyên, Yên Phú, Yên Thành

TT	Tỉnh	Xã/Phường
7	Thái Nguyên	Bình Thành, Bình Yên, Đại Phúc, Định Hóa, Đức Lương, Hợp Thành, La Bằng, Phú Đình, Phú Lạc, Phú Lương, Phú Thịnh, Phú Xuyên, Trung Hội, Yên Trạch; An Khánh, Đại Từ, Nghĩa Tá; Bạch Thông, Bằng Vân, Chợ Đồn, Chợ Mới, Côn Minh, Diềm Thụy, Đồng Hỷ, Kha Sơn, Kim Phụng, La Hiên, Lam Vỹ, Nam Hòa, P. Bá Xuyên, P. Bách Quang, P. Gia Sàng, P. Linh Sơn, P. Phan Đình Phùng, P. Phổ Yên, P. Phúc Thuận, P. Quan Triều, P. Quyết Thắng, P. Sông Công, P. Tích Lương, P. Trung Thành, P. Vạn Xuân, Phú Bình, Phụng Tiến, Quân Chu, Quảng Bạch, Quang Sơn, Sảng Mộc, Tân Cương, Tân Khánh, Tân Kỳ, Tân Thành, Thần Sa, Thành Công, Trại Cau, Trảng Xá, Văn Hán, Văn Lãng, Vạn Phú, Võ Nai, Vô Tranh, Xuân Dương, Yên Bình, Yên Phong, Yên Thịnh
8	Lạng Sơn	Bằng Mạc, Cao Lộc, Đồng Đăng, Hoàng Văn Thụ, Khánh Khê, Lợi Bắc, Na Dương, Nhân Lý, P. Kỳ Lừa, P. Lương Văn Tri, P. Tam Thanh, Quan Sơn, Quốc Việt, Tân Đoàn, Tân Tiến, Thất Khê, Thống Nhất, Thụy Hùng, Tràng Định, Xuân Dương
9	Quảng Ninh	Ba Chẽ, Bình Liêu, Đặc khu Cô Tô, Điền Xá, Hải Lăng, Lục Hồn, P. Bình Khê, P. Đông Triều, P. Uông Bí, P. Yên Tử, Tiên Yên

**Phụ lục 2: Bản đồ nguy cơ lũ quét, sạt lở đất đá trên các khu vực**



(Chi tiết tại đường link: <http://luquetsatlo.nchmf.gov.vn>)