

Số: LQSL\_919/01h30/DBQG

Hà Nội, ngày 31 tháng 10 năm 2024

**TIN CẢNH BÁO LŨ QUÉT, SẠT LỞ ĐẤT, SỤT LÚN ĐẤT DO MƯA  
LŨ HOẶC DÒNG CHẢY TRÊN KHU VỰC CÁC TỈNH TỪ HÀ TĨNH  
ĐẾN ĐÀ NẴNG**

**1. Tình hình mưa đã qua:**

Trong 24 giờ qua (từ 01 giờ ngày 30/10 đến 01 giờ ngày 31/10), khu vực các tỉnh từ Hà Tĩnh đến Đà Nẵng đã có mưa to, có nơi mưa rất to như: Kỳ Liên 166,2mm (Hà Tĩnh); Vĩnh Kim 238,2mm (Quảng Trị); Quảng Điền 227,8mm (Thừa Thiên Huế); Sơn Trà 125mm (TP. Đà Nẵng); ...

Mô hình độ ẩm đất cho thấy một số khu vực thuộc các tỉnh trên đã gần bão hòa (trên 85%) hoặc đạt trạng thái bão hòa.

**2. Cảnh báo mưa trong thời gian tiếp theo:**

Trong 03-06 giờ tới, khu vực các tỉnh trên tiếp tục có mưa với lượng mưa tích lũy phổ biến từ 10-30mm, có nơi trên 50mm.

**3. Cảnh báo nguy cơ:**

*Thời gian vừa qua, trên khu vực vùng núi các tỉnh từ Hà Tĩnh đến Đà Nẵng đã liên tục có mưa lớn kéo dài, đất đá đã bão hòa, lũ trên các sông đã xuống nhưng vẫn tiềm ẩn nhiều nguy cơ xảy ra sạt lở đất ngay cả khi mưa đã giảm.*

Trong 06 giờ tới, nguy cơ xảy ra lũ quét trên các sông, suối nhỏ, sạt lở đất trên sườn dốc tại nhiều huyện (*Chi tiết được đính kèm trong Phụ lục 1*).

**4. Cảnh báo cấp độ rủi ro thiên tai do lũ quét, sạt lở đất, sụt lún đất do mưa lũ hoặc dòng chảy: Cấp 1.**

**5. Cảnh báo tác động của lũ quét, sạt lở, sụt lún đất do mưa lũ hoặc dòng chảy:**

Lũ quét, sạt lở đất có thể gây tác động rất xấu đến môi trường, uy hiếp tính mạng của người dân; gây tắc nghẽn giao thông cục bộ, làm ảnh hưởng tới quá trình di chuyển của các phương tiện; phá hủy các công trình dân sinh, kinh tế gây thiệt hại cho các hoạt động sản xuất, hoạt động kinh tế - xã hội.

*Kiến nghị các cơ quan chức năng tại địa phương lưu ý rà soát các điểm nghẽn dòng, các vị trí xung yếu trên địa bàn để có biện pháp phòng tránh, ứng phó.*

**Tin phát lúc: 01h30**

**Người chịu trách nhiệm  
ban hành bản tin**

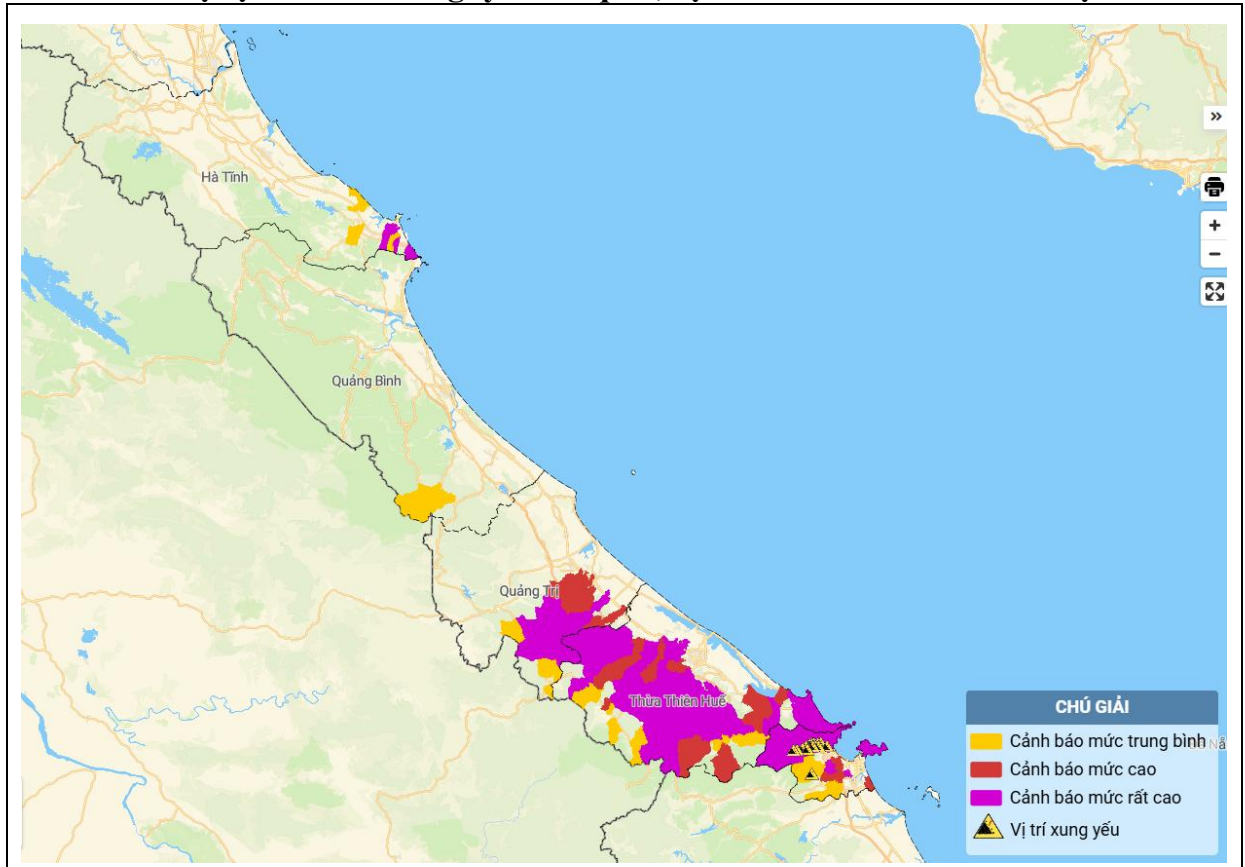
**Nguyễn Hoàng Minh**

## PHỤ LỤC

### Phụ lục 1: Danh sách các khu vực có nguy cơ xảy ra lũ quét, sạt lở đất đá trong 06 giờ tới

<b>TT</b>	<b>Tỉnh/TP</b>	<b>Huyện</b>
<b>1</b>	<b>Hà Tĩnh</b>	Cẩm Xuyên, Kỳ Anh, TX. Kỳ Anh
<b>2</b>	<b>Quảng Bình</b>	Lệ Thủy
<b>3</b>	<b>Quảng Trị</b>	Đa Krông, Hải Lăng, Triệu Phong, TX. Quảng Trị
<b>4</b>	<b>Thừa Thiên Huế</b>	A Lưới, Nam Đông, Phong Điền, Phú Lộc, TP. Huế, TX. Hương Thủy, TX. Hương Trà
<b>5</b>	<b>TP. Đà Nẵng</b>	Hòa Vang, Cẩm Lệ, Liên Chiểu, Ngũ Hành Sơn, Sơn Trà

## Phụ lục 2: Bản đồ nguy cơ lũ quét, sạt lở đất đá trên các khu vực



(Chi tiết tại đường link: <http://luquetsatlo.nchmf.gov.vn>)