

Số: LQSL\_968/04h30/DBQG

Hà Nội, ngày 22 tháng 11 năm 2024

**TIN CẢNH BÁO LŨ QUÉT, SẠT LỞ ĐẤT, SỤT LÚN ĐẤT DO MƯA  
LŨ HOẶC DÒNG CHẢY TRÊN KHU VỰC CÁC TỈNH QUẢNG NGÃI,  
BÌNH ĐỊNH VÀ ĐÀ NẴNG**

**1. Tình hình mưa đã qua:**

Trong 06 giờ qua (từ 22 giờ ngày 21/11 đến 4 giờ ngày 22/11), khu vực các tỉnh Quảng Ngãi, Bình Định và Đà Nẵng đã có mưa vừa, mưa to như: Bà Nà 91.4mm (Đà Nẵng); Nghĩa Trung 115,8mm (Quảng Ngãi); An Hưng 48,2mm (Bình Định);...

Mô hình độ ẩm đất cho thấy một số khu vực thuộc các tỉnh trên đã gần bão hòa (trên 85%) hoặc đạt trạng thái bão hòa.

**2. Cảnh báo mưa trong thời gian tiếp theo:**

Trong 03-06 giờ tới, khu vực các tỉnh trên tiếp tục có mưa, với lượng mưa tích lũy phổ biến từ 20-50mm, có nơi trên 70mm.

**3. Cảnh báo nguy cơ:**

Trong 06 giờ tới, nguy cơ xảy ra lũ quét trên các sông, suối nhỏ, sạt lở đất trên sườn dốc tại các tỉnh trên, đặc biệt tại các huyện:

- Đà Nẵng: Hòa Vang;
- Quảng Ngãi: Ba Tơ, Minh Long, Nghĩa Hành, Sơn Hà, Sơn Tây, Trà Bồng, Tư Nghĩa;
- Bình Định: An Lão, Hoài Ân, Phù Cát, Phù Mỹ, Tây Sơn, Vân Canh, Vĩnh Thạnh.

**4. Cảnh báo cấp độ rủi ro thiên tai do lũ quét, sạt lở đất, sụt lún đất do mưa lũ hoặc dòng chảy: Cấp 1.**

**5. Cảnh báo tác động của lũ quét, sạt lở, sụt lún đất do mưa lũ hoặc dòng chảy:**

Lũ quét, sạt lở đất có thể gây tác động rất xấu đến môi trường, uy hiếp tính mạng của người dân; gây tắc nghẽn giao thông cục bộ, làm ảnh hưởng tới quá trình di chuyển của các phương tiện; phá hủy các công trình dân sinh, kinh tế gây thiệt hại cho các hoạt động sản xuất, hoạt động kinh tế - xã hội.

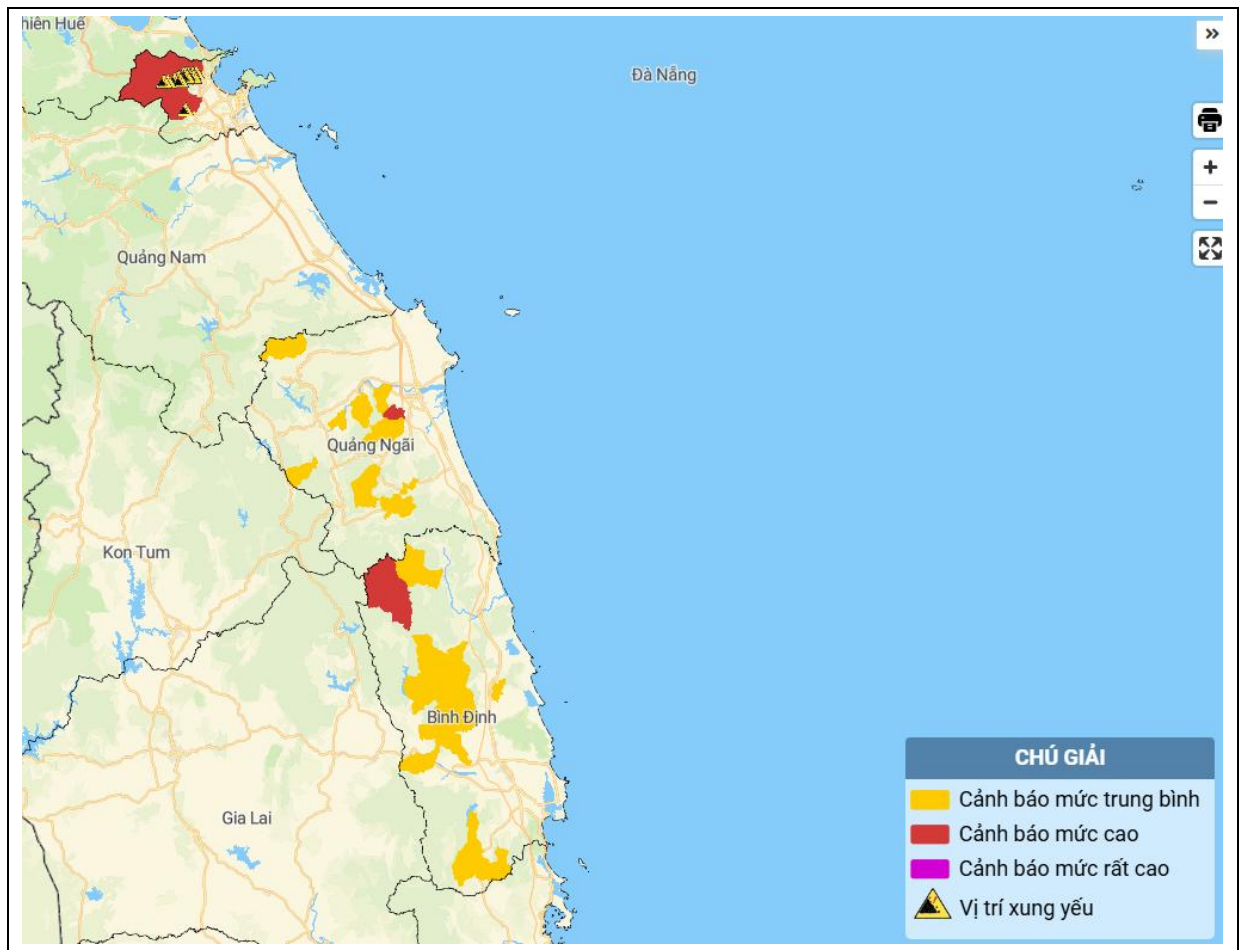
*Kiến nghị các cơ quan chức năng tại địa phương lưu ý rà soát các điểm nghẽn dòng, các vị trí xung yếu trên địa bàn để có biện pháp phòng tránh, ứng phó.*

**Tin phát lúc: 04h30**

**Người chịu trách nhiệm  
ban hành bản tin**

**Nguyễn Hoàng Minh**

## Phụ lục: Bản đồ nguy cơ lũ quét, sạt lở đất đá trên các khu vực



Chi tiết tại đường link: [luquetsatlo.nchmf.gov.vn](http://luquetsatlo.nchmf.gov.vn)