

Số: LQSL_1025/06h40/DBQG

Hà Nội, ngày 28 tháng 12 năm 2024

**TIN CẢNH BÁO LŨ QUÉT, SẠT LỞ ĐẤT, SỤT LÚN ĐẤT DO MƯA
LŨ HOẶC DÒNG CHẢY TRÊN KHU VỰC CÁC TỈNH
QUẢNG NAM, QUẢNG NGÃI VÀ BÌNH ĐỊNH**

1. Tình hình mưa đã qua:

Trong 12 giờ qua (từ 18 giờ ngày 27/12 đến 06 giờ ngày 28/12), khu vực các tỉnh Quảng Nam, Quảng Ngãi và Bình Định đã có mưa vừa, mưa to như: Tam Trà 197mm (Quảng Nam); Ba Liên 162mm (Quảng Ngãi); Bồng Sơn 117mm (Bình Định);...

Mô hình độ ẩm đất cho thấy một số khu vực thuộc các tỉnh trên đã gần bão hòa (trên 85%) hoặc đạt trạng thái bão hòa.

2. Cảnh báo mưa trong thời gian tiếp theo:

Trong 03-06 giờ tới, khu vực các tỉnh trên tiếp tục có mưa với lượng mưa phổ biến từ 20-40mm, có nơi trên 80mm.

3. Cảnh báo nguy cơ:

Trong 06 giờ tới, nguy cơ xảy ra lũ quét trên các sông, suối nhỏ, sạt lở đất trên sườn dốc tại nhiều huyện (Chi tiết được đính kèm trong Phụ lục 1).

4. Cảnh báo cấp độ rủi ro thiên tai do lũ quét, sạt lở đất, sụt lún đất do mưa lũ hoặc dòng chảy: Cấp 1.

5. Cảnh báo tác động của lũ quét, sạt lở, sụt lún đất do mưa lũ hoặc dòng chảy:

Lũ quét, sạt lở đất có thể gây tác động rất xấu đến môi trường, uy hiếp tính mạng của người dân; gây tắc nghẽn giao thông cục bộ, làm ảnh hưởng tới quá trình di chuyển của các phương tiện; phá hủy các công trình dân sinh, kinh tế gây thiệt hại cho các hoạt động sản xuất, hoạt động kinh tế - xã hội.

Kiến nghị các cơ quan chức năng tại địa phương lưu ý rà soát các điểm nghẽn dòng, các vị trí xung yếu trên địa bàn để có biện pháp phòng tránh, ứng phó.

Tin phát lúc: 06h40

Người chịu trách nhiệm
ban hành bản tin

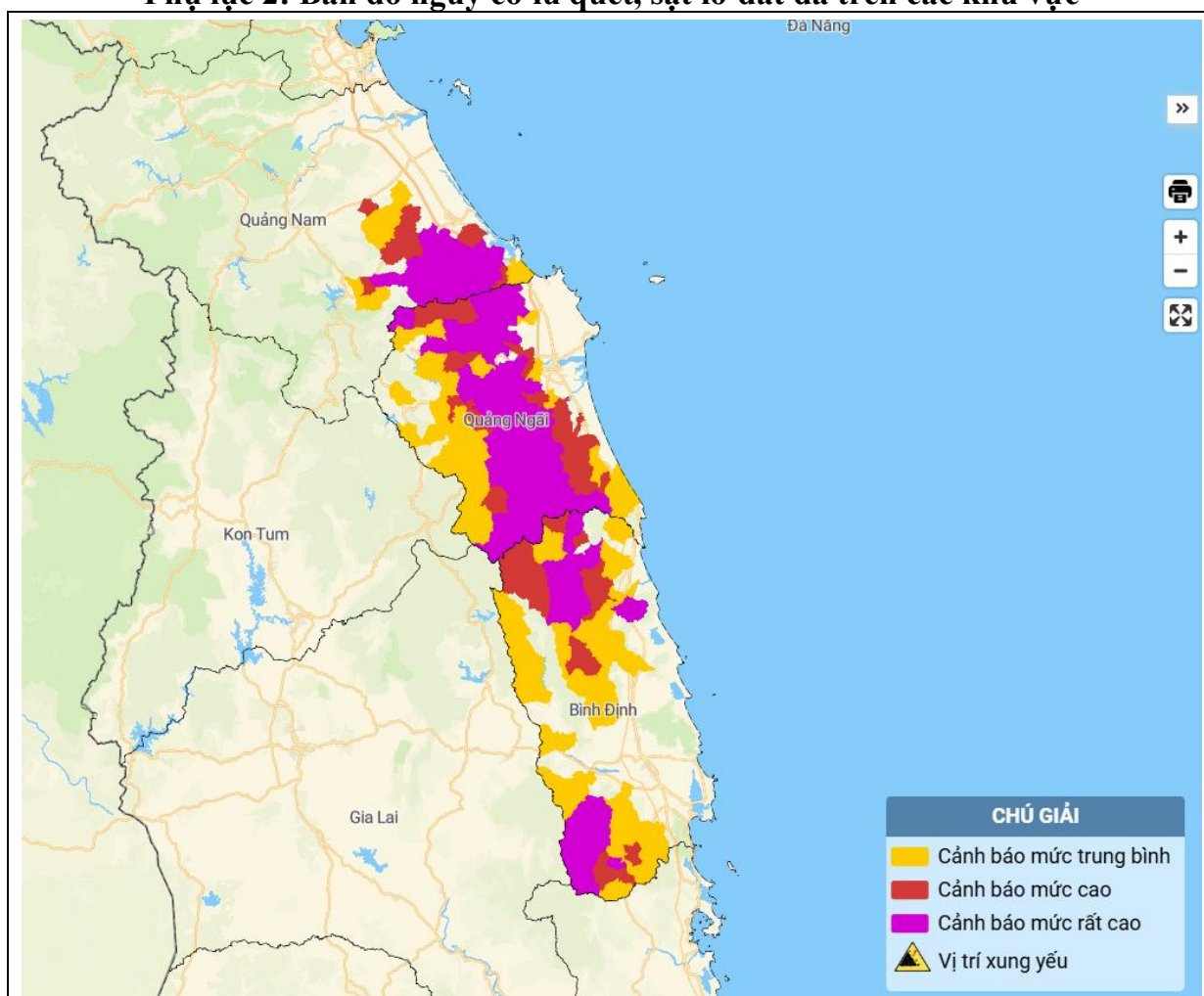
Nguyễn Hữu Huỳnh

PHỤ LỤC

Phụ lục 1: Danh sách các khu vực có nguy cơ xảy ra lũ quét, sạt lở đất đá trong 06 giờ tới

TT	Tỉnh/TP	Huyện
1	Quảng Nam	Bắc Trà My, Hiệp Đức, Núi Thành, Phú Ninh, Thăng Bình, Tiên Phước
2	Quảng Ngãi	Ba Tơ, Bình Sơn, Minh Long, Mộ Đức, Nghĩa Hành, Sơn Hà, Sơn Tây, Sơn Tịnh, Trà Bồng, Tư Nghĩa, TX. Đức Phổ
3	Bình Định	An Lão, Hoài Ân, Phù Cát, Phù Mỹ, Tây Sơn, TP. Quy Nhơn, TX. An Nhơn, TX. Hoài Nhơn, Vân Canh, Vĩnh Thạnh

Phụ lục 2: Bản đồ nguy cơ lũ quét, sạt lở đất đá trên các khu vực



(Chi tiết tại đường link: <http://luquetsatlo.nchmf.gov.vn>)