

Số: LQSL_8/16h30/DBQG

Hà Nội, ngày 15 tháng 4 năm 2026

**TIN CẢNH BÁO LŨ QUÉT, SẠT LỞ ĐẤT, SỤT LÚN ĐẤT DO MƯA
LŨ HOẶC DÒNG CHẢY TRÊN KHU VỰC TỈNH QUẢNG NGÃI
VÀ GIA LAI**

1. Tình hình mưa đã qua:

Trong 02 giờ qua (từ 14 giờ đến 16h giờ ngày 15/04), khu vực các tỉnh Quảng Ngãi và Gia Lai đã có mưa vừa và mưa to như: Đăk Hà 1 90,6mm, Văn Lem 1 47mm (Quảng Ngãi); Hồ B – TĐ Vĩnh Sơn 58,2mm (Gia Lai);...

2. Cảnh báo mưa trong thời gian tiếp theo:

Trong 03-06 giờ tới, khu vực các tỉnh Quảng Ngãi và Gia Lai tiếp tục có mưa với lượng mưa tích lũy phổ biến từ 10-30mm, có nơi trên 60mm.

3. Cảnh báo nguy cơ:

Trong 06 giờ tới, nguy cơ xảy ra lũ quét trên các sông, suối nhỏ, sạt lở đất trên sườn dốc tại các tỉnh trên, đặc biệt tại các xã/phường:

- **Quảng Ngãi:** *Tu Mơ Rông*; Bờ Y, Đăk Long, Đăk Mar, Đăk Môn, Đăk Pék, Đăk PLô, Đăk Pxi, Đăk Tô, Đăk Ui, Ngọc Réo, Ngọc Tú, Sa Loong;

- **Gia Lai:** Ayun, Đak Pơ, Hra, Ia Khrol, Ia Tul, KBang, Krong, Mang Yang, P. An Bình, Sơn Lang, Tơ Tung, Uar.

4. Cảnh báo cấp độ rủi ro thiên tai do lũ quét, sạt lở đất, sụt lún đất do mưa lũ hoặc dòng chảy: Cấp 1.

5. Cảnh báo tác động của lũ quét, sạt lở, sụt lún đất do mưa lũ hoặc dòng chảy:

Lũ quét, sạt lở đất có thể gây tác động rất xấu đến môi trường, uy hiếp tính mạng của người dân; gây tắc nghẽn giao thông cục bộ, làm ảnh hưởng tới quá trình di chuyển của các phương tiện; phá hủy các công trình dân sinh, kinh tế gây thiệt hại cho các hoạt động sản xuất, hoạt động kinh tế - xã hội.

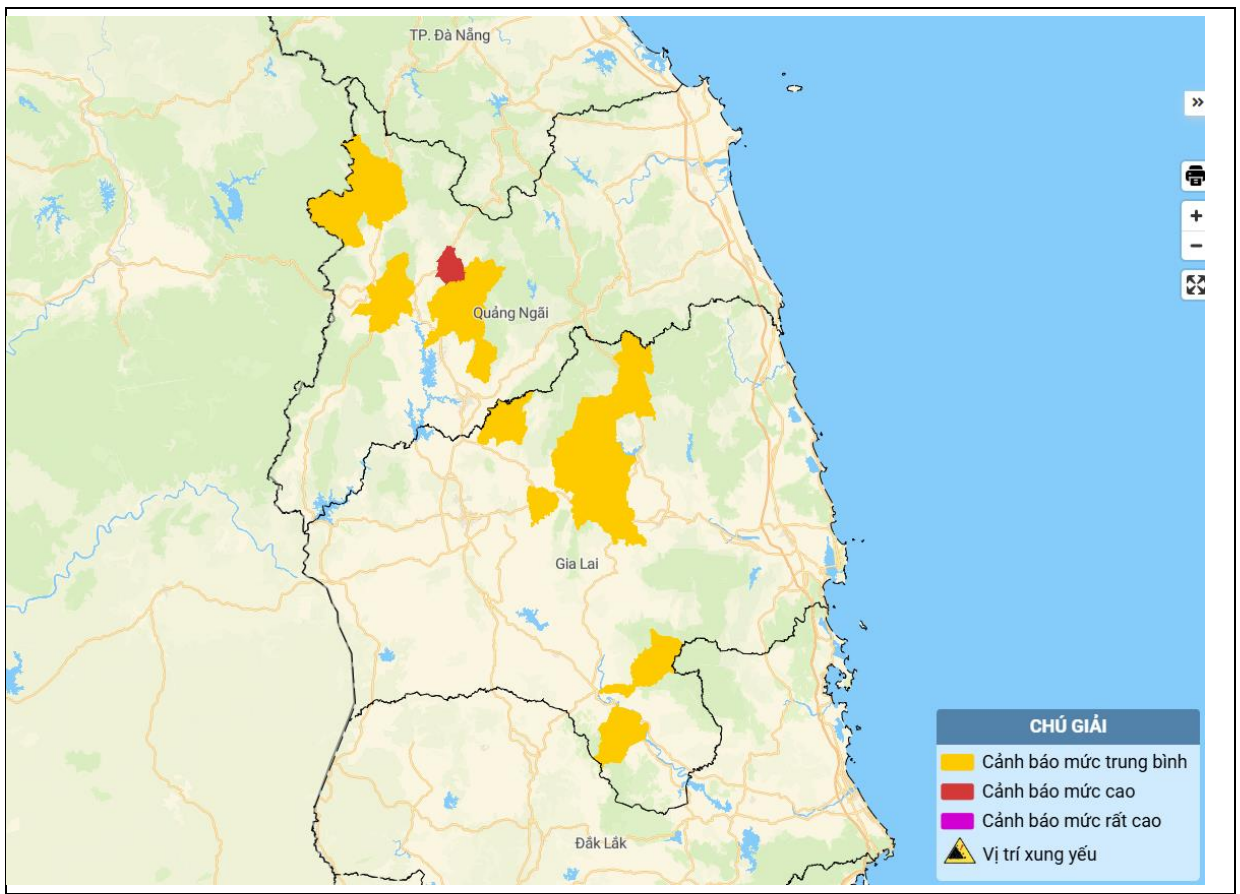
Kiến nghị các cơ quan chức năng tại địa phương lưu ý rà soát các điểm nghẽn dòng, các vị trí xung yếu trên địa bàn để có biện pháp phòng tránh, ứng phó.

Tin phát lúc: 16h30

**Người chịu trách nhiệm
ban hành bản tin**

Nguyễn Thị Nhung

Phụ lục: Bản đồ nguy cơ lũ quét, sạt lở đất đá trên các khu vực



Chi tiết tại đường link: luquetsatlo.nchmf.gov.vn