

Số: LQSL_10/08h40/DBQG

Hà Nội, ngày 17 tháng 4 năm 2026

**TIN CẢNH BÁO LŨ QUÉT, SẠT LỖ ĐẤT, SỤT LÚN ĐẤT DO MƯA
LŨ HOẶC DÒNG CHẢY TRÊN KHU VỰC TỈNH THÁI NGUYÊN**

1. Tình hình mưa đã qua:

Trong 02 giờ qua (từ 06 giờ đến 08 giờ ngày 17/4), khu vực tỉnh Thái Nguyên đã có mưa vừa và mưa to như: Sông Cầu 85,2mm, Hoá Thượng 77,4mm,...

2. Cảnh báo mưa trong thời gian tiếp theo:

Trong 03-06 giờ tới, khu vực tỉnh Thái Nguyên tiếp tục có mưa với lượng mưa tích lũy phổ biến từ 20-40mm, có nơi trên 60mm.

3. Cảnh báo nguy cơ:

Trong 06 giờ tới, nguy cơ xảy ra lũ quét trên các sông, suối nhỏ, sạt lở đất trên sườn dốc tại các tỉnh trên, đặc biệt tại các xã/phường: *Đông Hy, Quang Sơn, Văn Hán*; Đại Phúc, Đại Từ, Dân Tiến, Diềm Thụy, Đức Lương, La Bằng, Nam Hòa, P. Bá Xuyên, P. Bách Quang, P. Linh Sơn, P. Phở Yên, P. Sông Công, P. Tích Lương, P. Vạn Xuân, Phú Bình, Phú Lạc, Phú Lương, Phú Thịnh, Quân Chu, Tân Cương, Tràng Xá, Vạn Phú.

4. Cảnh báo cấp độ rủi ro thiên tai do lũ quét, sạt lở đất, sụt lún đất do mưa lũ hoặc dòng chảy: Cấp 1.

5. Cảnh báo tác động của lũ quét, sạt lở, sụt lún đất do mưa lũ hoặc dòng chảy:

Lũ quét, sạt lở đất có thể gây tác động rất xấu đến môi trường, uy hiếp tính mạng của người dân; gây tắc nghẽn giao thông cục bộ, làm ảnh hưởng tới quá trình di chuyển của các phương tiện; phá hủy các công trình dân sinh, kinh tế gây thiệt hại cho các hoạt động sản xuất, hoạt động kinh tế - xã hội.

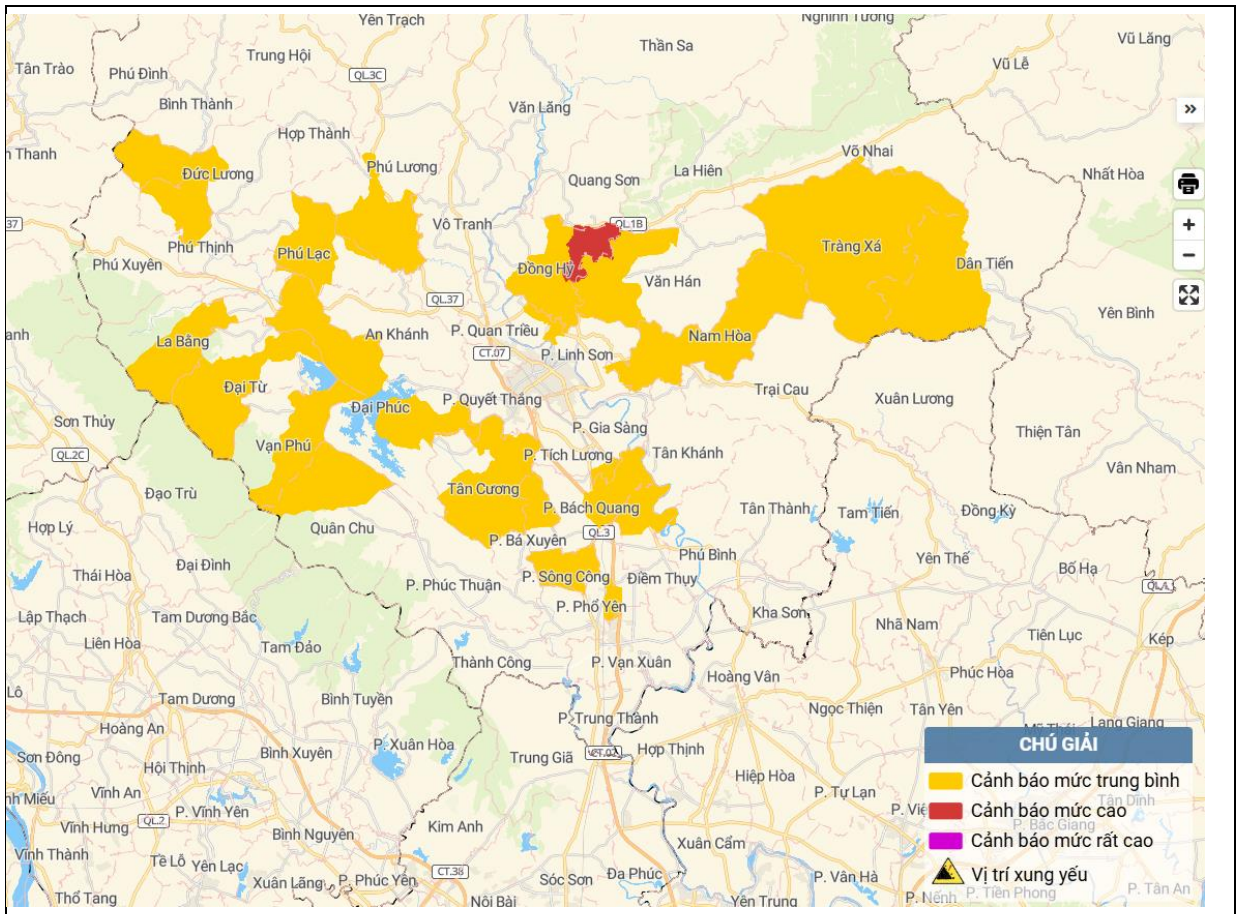
Kiến nghị các cơ quan chức năng tại địa phương lưu ý rà soát các điểm nghẽn dòng, các vị trí xung yếu trên địa bàn để có biện pháp phòng tránh, ứng phó.

Tin phát lúc: 08h40

**Người chịu trách nhiệm
ban hành bản tin**

Đoàn Văn Hải

Phụ lục: Bản đồ nguy cơ lũ quét, sạt lở đất đá trên các khu vực



Chi tiết tại đường link: luquetsatlo.nchmf.gov.vn