

Số: LQSL\_19/07h30/DBQG

Hà Nội, ngày 26 tháng 4 năm 2026

**TIN CẢNH BÁO LŨ QUÉT, SẠT LỞ ĐẤT, SỤT LÚN ĐẤT DO MƯA  
LŨ HOẶC DÒNG CHẢY TRÊN KHU VỰC TỈNH LAI CHÂU**

**1. Tình hình mưa đã qua:**

Trong 03 giờ qua (từ 04 giờ đến 07 giờ ngày 26/04), khu vực tỉnh Lai Châu đã có mưa vừa, mưa to như: Tả Ngảo 70mm, Xà Dề Phìn 61,2mm, Tả Phìn 60,4mm, ...

**2. Cảnh báo mưa trong thời gian tiếp theo:**

Trong 03-06 giờ tới, khu vực tỉnh Lai Châu tiếp tục có mưa với lượng mưa tích lũy phổ biến từ 10-30mm, có nơi trên 50mm.

**3. Cảnh báo nguy cơ:**

Trong 06 giờ tới, nguy cơ xảy ra lũ quét trên các sông, suối nhỏ, sạt lở đất trên sườn dốc tại tỉnh trên, đặc biệt tại các xã/phường: Bản Bo, Bình Lư, Bum Nưa, Bum Tở, Hồng Thu, Hua Bum, Khun Há, Mường Khoa, Mường Mô, Nậm Cuối, Nậm Mạ, Nậm Tăm, P. Tân Phong, Pa Tần, Phong Thổ, Pu Sam Cáp, Sìn Hồ, Tà Tổng, Tân Uyên, Tủa Sín Chải.

**4. Cảnh báo cấp độ rủi ro thiên tai do lũ quét, sạt lở đất, sụt lún đất do mưa lũ hoặc dòng chảy: Cấp 1.**

**5. Cảnh báo tác động của lũ quét, sạt lở, sụt lún đất do mưa lũ hoặc dòng chảy:**

Lũ quét, sạt lở đất có thể gây tác động rất xấu đến môi trường, uy hiếp tính mạng của người dân; gây tắc nghẽn giao thông cục bộ, làm ảnh hưởng tới quá trình di chuyển của các phương tiện; phá hủy các công trình dân sinh, kinh tế gây thiệt hại cho các hoạt động sản xuất, hoạt động kinh tế - xã hội.

*Kiến nghị các cơ quan chức năng tại địa phương lưu ý rà soát các điểm nghẽn dòng, các vị trí xung yếu trên địa bàn để có biện pháp phòng tránh, ứng phó.*

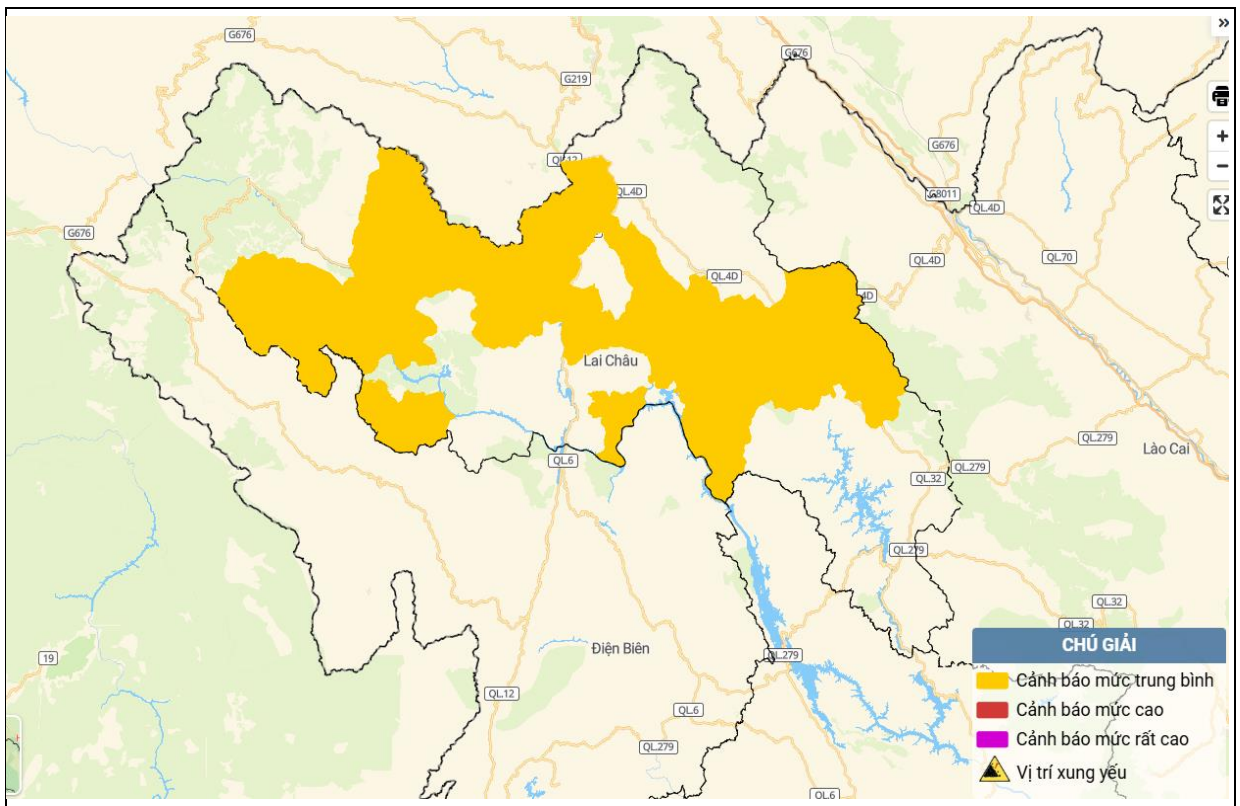
**Tin phát lúc: 07h30**

**Người chịu trách nhiệm  
ban hành bản tin**



**Nguyễn Thị Nhung**

## Phụ lục: Bản đồ nguy cơ lũ quét, sạt lở đất đá trên các khu vực



Chi tiết tại đường link: [luquetsatlo.nchmf.gov.vn](http://luquetsatlo.nchmf.gov.vn)