

Số: LQSL\_20/10h30/DBQG

Hà Nội, ngày 26 tháng 4 năm 2026

**TIN CẢNH BÁO LŨ QUÉT, SẠT LỎ ĐẤT, SỤT LÚN ĐẤT DO MƯA  
LŨ HOẶC DÒNG CHẢY TRÊN KHU VỰC CÁC TỈNH ĐIỆN BIÊN  
VÀ SƠN LA**

**1. Tình hình mưa đã qua:**

Trong 03 giờ qua (từ 07 giờ đến 10 giờ ngày 26/04), khu vực các tỉnh Điện Biên và Sơn La đã có mưa vừa, mưa to như: Sín Chải 70mm, Huổi Sớ 60,2mm (Điện Biên); Chiềng Khay 49,6mm (Sơn La);...

**2. Cảnh báo mưa trong thời gian tiếp theo:**

Trong 03-06 giờ tới, khu vực các tỉnh Điện Biên và Sơn La tiếp tục có mưa với lượng mưa tích lũy phổ biến từ 30-50mm, có nơi trên 80mm.

**3. Cảnh báo nguy cơ:**

Trong 06 giờ tới, nguy cơ xảy ra lũ quét trên các sông, suối nhỏ, sạt lở đất trên sườn dốc tại các tỉnh trên, đặc biệt tại các xã/phường:

- **Điện Biên:** Chiềng Sinh, Mường Mùn, P. Mường Lay, Pú Nhung, Quài Tở, Sáng Nhè, Sín Chải, Sính Phình, Tủa Chùa, Tủa Thàng, Tuần Giáo;

- **Sơn La:** Bình Thuận, Chiềng Hoa, Chiềng La, Chiềng Lao, Mường Chiên, Mường É, Mường Giôn, Mường Sại, Ngọc Chiên, Quỳnh Nhai, Thuận Châu.

**4. Cảnh báo cấp độ rủi ro thiên tai do lũ quét, sạt lở đất, sụt lún đất do mưa lũ hoặc dòng chảy:** Cấp 1.

**5. Cảnh báo tác động của lũ quét, sạt lở, sụt lún đất do mưa lũ hoặc dòng chảy:**

Lũ quét, sạt lở đất có thể gây tác động rất xấu đến môi trường, uy hiếp tính mạng của người dân; gây tắc nghẽn giao thông cục bộ, làm ảnh hưởng tới quá trình di chuyển của các phương tiện; phá hủy các công trình dân sinh, kinh tế gây thiệt hại cho các hoạt động sản xuất, hoạt động kinh tế - xã hội.

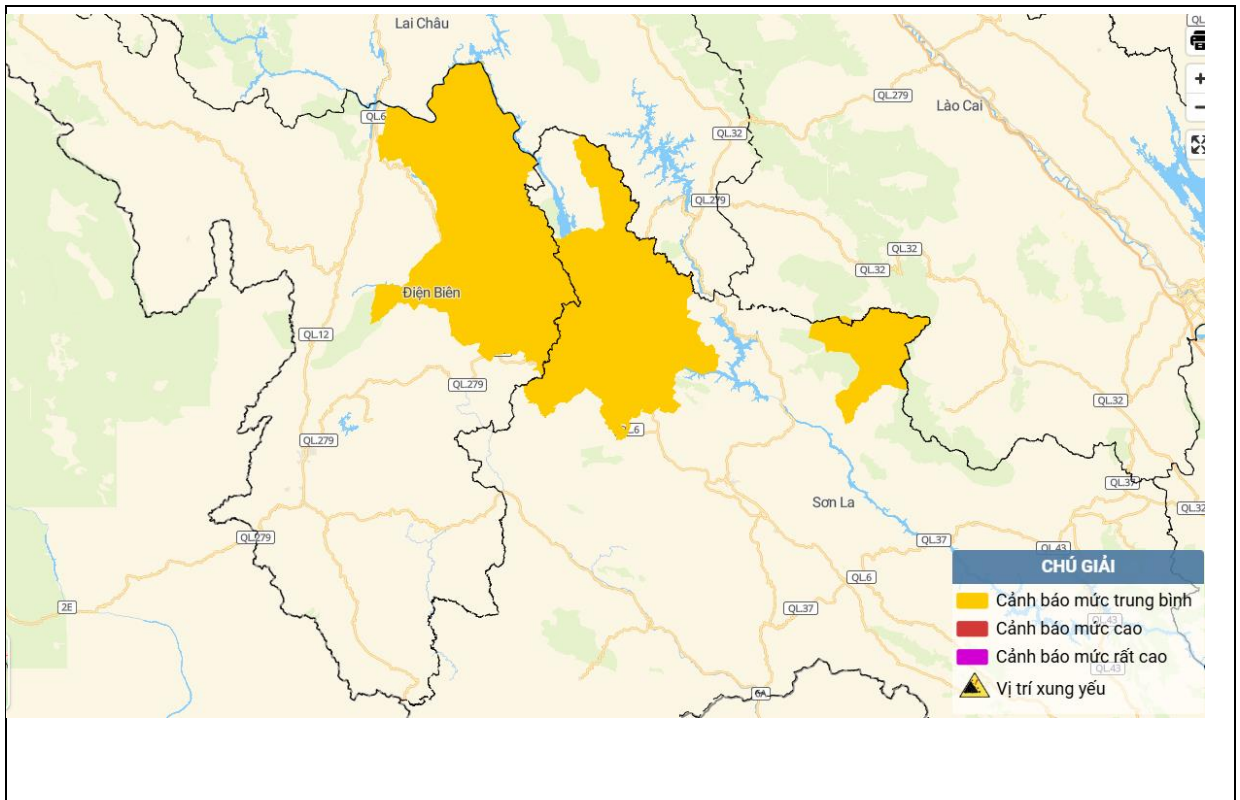
*Kiến nghị các cơ quan chức năng tại địa phương lưu ý rà soát các điểm nghẽn dòng, các vị trí xung yếu trên địa bàn để có biện pháp phòng tránh, ứng phó.*

**Tin phát lúc: 10h30**

**Người chịu trách nhiệm  
ban hành bản tin**

**Nguyễn Thị Nhung**

## Phụ lục: Bản đồ nguy cơ lũ quét, sạt lở đất đá trên các khu vực



Chi tiết tại đường link: [luquetsatlo.nchmf.gov.vn](http://luquetsatlo.nchmf.gov.vn)