

Số: LQSL_81/19h50/DBQG

Hà Nội, ngày 18 tháng 5 năm 2026

**TIN CẢNH BÁO LŨ QUÉT, SẠT LỞ ĐẤT, SỤT LÚN ĐẤT DO MƯA
LŨ HOẶC DÒNG CHẢY TRÊN KHU VỰC CÁC TỈNH PHÚ THỌ VÀ
ĐẮK LẮK**

1. Tình hình mưa đã qua:

Trong 03 giờ qua (từ 16 giờ đến 19 giờ ngày 18/05), khu vực các tỉnh Phú Thọ và Đắk Lắk đã có mưa vừa, mưa to như: Mường Túng 50,4mm (Phú Thọ), Lưu vực Xuân Quang 1 86mm (Đắk Lắk);...

2. Cảnh báo mưa trong thời gian tiếp theo:

Trong 03-06 giờ tới, khu vực các tỉnh trên tiếp tục có mưa với lượng mưa tích lũy phổ biến: Phú Thọ từ 20-50mm, có nơi trên 70mm, Đắk Lắk từ 10-30mm, có nơi trên 50mm

3. Cảnh báo nguy cơ:

Trong 06 giờ tới, nguy cơ xảy ra lũ quét trên các sông, suối nhỏ, sạt lở đất trên sườn dốc tại các tỉnh trên, đặc biệt tại các xã/phường:

- **Phú Thọ:** Đức Nhân, Khả Cửu, Tân Pheo; Bình Phú, Cẩm Khê, Cao Phong, Cao Sơn, Cự Đồng, Đà Bắc, Đan Thượng, Hạ Hòa, Hải Lựu, Hiền Lương, Hoàng Cương, Hương Cầm, Hy Cương, Kim Bôi, Lâm Thao, Liên Sơn, Long Cốc, Lương Sơn, Minh Đài, Minh Hòa, Mường Động, Nậm Sơn, P. Kỳ Sơn, P. Tân Hòa, P. Vân Phú, Phù Ninh, Quy Đức, Sông Lô, Tam Sơn, Tân Mai, Tân Sơn, Thanh Ba, Thanh Sơn, Thịnh Minh, Tiên Lương, Tiền Phong, Vân Bán, Văn Lang, Văn Miếu, Vĩnh Chân, Võ Miếu, Xuân Lũng, Yên Kỳ, Yên Sơn

- **Đắk Lắk:** Cư Prao, Cư Pui, Ea Bá, Ea Kar, Ea Knốp, Ea Ly, Ea Riêng, Ea Wy, Krông Pắc, M'Đrăk, Phú Mỹ, Sông Hinh, Tân Tiến, Tây Sơn, Yang Mao

4. Cảnh báo cấp độ rủi ro thiên tai do lũ quét, sạt lở đất, sụt lún đất do mưa lũ hoặc dòng chảy: Cấp 1.

5. Cảnh báo tác động của lũ quét, sạt lở, sụt lún đất do mưa lũ hoặc dòng chảy:

Lũ quét, sạt lở đất có thể gây tác động rất xấu đến môi trường, uy hiếp tính mạng của người dân; gây tắc nghẽn giao thông cục bộ, làm ảnh hưởng tới quá trình di chuyển của các phương tiện; phá hủy các công trình dân sinh, kinh tế gây thiệt hại cho các hoạt động sản xuất, hoạt động kinh tế - xã hội.

*Kiến nghị các cơ quan chức năng tại địa phương lưu ý rà soát các điểm
nghẽn dòng, các vị trí xung yếu trên địa bàn để có biện pháp phòng tránh, ứng
phó.*

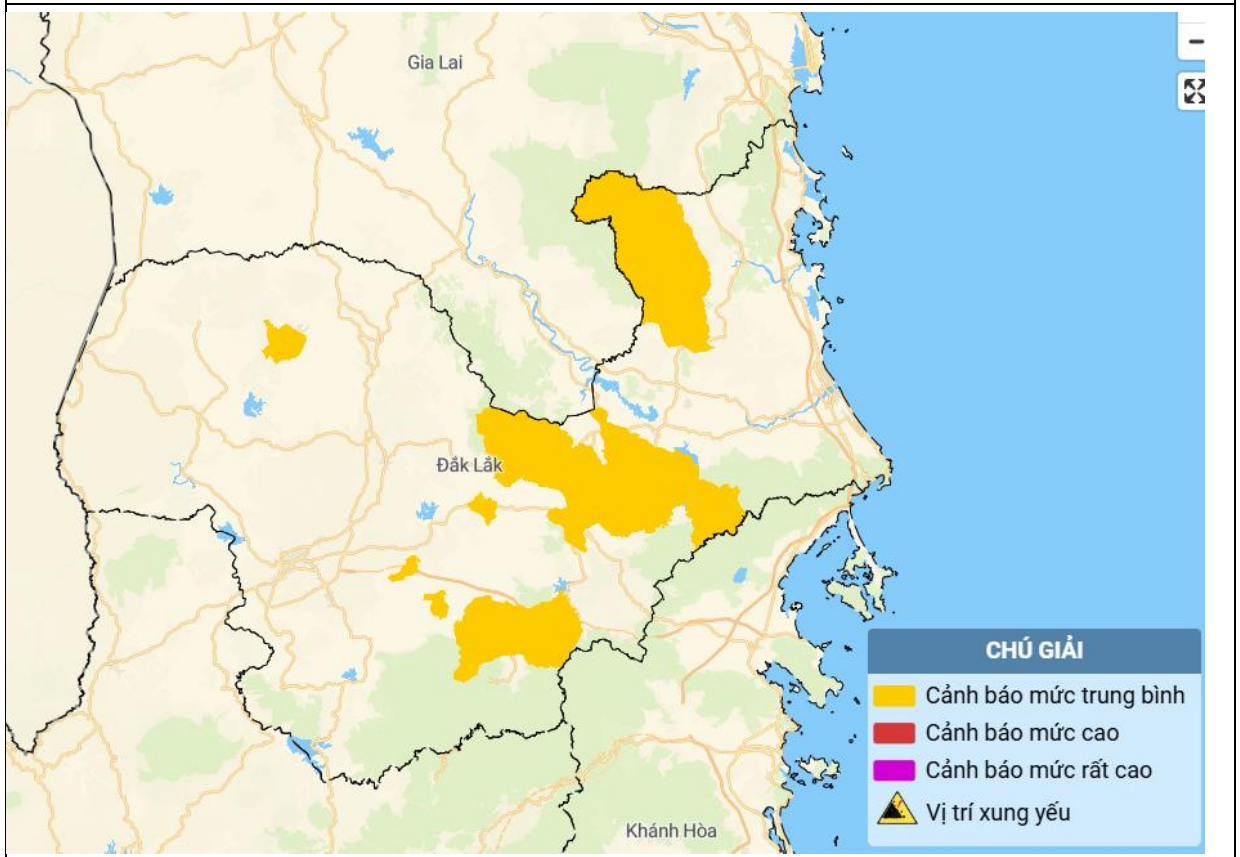
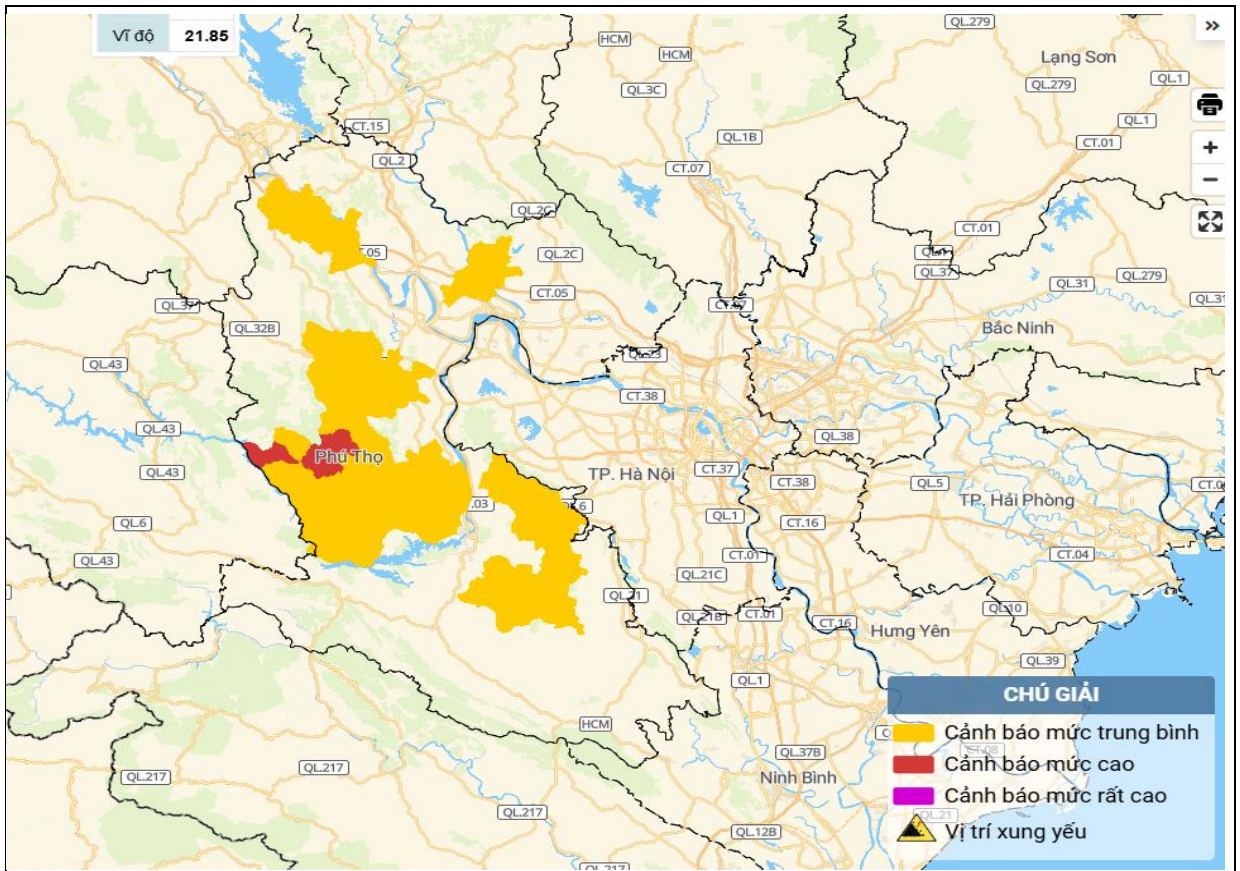
Tin phát lúc: 19h50

**Người chịu trách nhiệm
ban hành bản tin**



Phạm Bạch Mỹ Hương

Phụ lục: Bản đồ nguy cơ lũ quét, sạt lở đất đá trên các khu vực



Chi tiết tại đường link: luquetsatlo.nchmf.gov.vn