

Số: LQSL_86/15h30/DBQG

Hà Nội, ngày 19 tháng 5 năm 2026

**TIN CẢNH BÁO LŨ QUÉT, SẠT LỎ ĐẤT, SỤT LÚN ĐẤT DO MƯA LŨ
HOẶC DÒNG CHẢY TRÊN KHU VỰC CÁC TỈNH PHÚ THỌ,
TUYÊN QUANG, THÁI NGUYÊN, QUẢNG NINH VÀ LÂM ĐỒNG**

1. Tình hình mưa đã qua:

Trong 18 giờ qua (từ 21 giờ ngày 18/5 đến 15h ngày 19/5), khu vực các tỉnh Tuyên Quang, Thái Nguyên và Quảng Ninh đã có mưa to đến rất to như: Bản Ngàn 246mm, Việt Lâm 226,2mm (Tuyên Quang); Mỹ Phương 129,6mm, Đông Viên 117,8mm (Thái Nguyên); Cẩm Phả 238,8mm, Dương Huy 186,4mm (Quảng Ninh);...

Trong 02 giờ qua (từ 13 giờ đến 15h ngày 19/5), khu vực các tỉnh Phú Thọ và Lâm Đồng đã có mưa vừa, có nơi mưa to như: Xuân Đài 57mm, Tân Pheo 33,6mm (Phú Thọ); Phước 2 - Cát Tiên 49,4mm (Lâm Đồng);...

Mô hình độ ẩm đất cho thấy một số khu vực thuộc các tỉnh trên đã gần bão hòa (trên 85%) hoặc đạt trạng thái bão hòa.

2. Cảnh báo mưa trong thời gian tiếp theo:

Trong 03-06 giờ tới, khu vực các tỉnh trên tiếp tục có mưa với lượng mưa tích lũy phổ biến như sau: Tuyên Quang, Quảng Ninh từ 5-15mm, có nơi trên 30mm, Thái Nguyên, Phú Thọ và Lâm Đồng từ 10-30mm, có nơi trên 60mm.

3. Cảnh báo nguy cơ:

Trong 06 giờ tới, nguy cơ xảy ra lũ quét trên các sông, suối nhỏ, sạt lở đất trên sườn dốc tại nhiều xã/phường (*Chi tiết được đính kèm trong Phụ lục 1*).

4. Cảnh báo cấp độ rủi ro thiên tai do lũ quét, sạt lở đất, sụt lún đất do mưa lũ hoặc dòng chảy: Cấp 1.

5. Cảnh báo tác động của lũ quét, sạt lở, sụt lún đất do mưa lũ hoặc dòng chảy:

Lũ quét, sạt lở đất có thể gây tác động rất xấu đến môi trường, uy hiếp tính mạng của người dân; gây tắc nghẽn giao thông cục bộ, làm ảnh hưởng tới quá trình di chuyển của các phương tiện; phá hủy các công trình dân sinh, kinh tế gây thiệt hại cho các hoạt động sản xuất, hoạt động kinh tế - xã hội.

Kiến nghị các cơ quan chức năng tại địa phương lưu ý rà soát các điểm nghẽn dòng, các vị trí xung yếu trên địa bàn để có biện pháp phòng tránh, ứng phó.

Tin phát lúc: 15h30

**Người chịu trách nhiệm
ban hành bản tin**

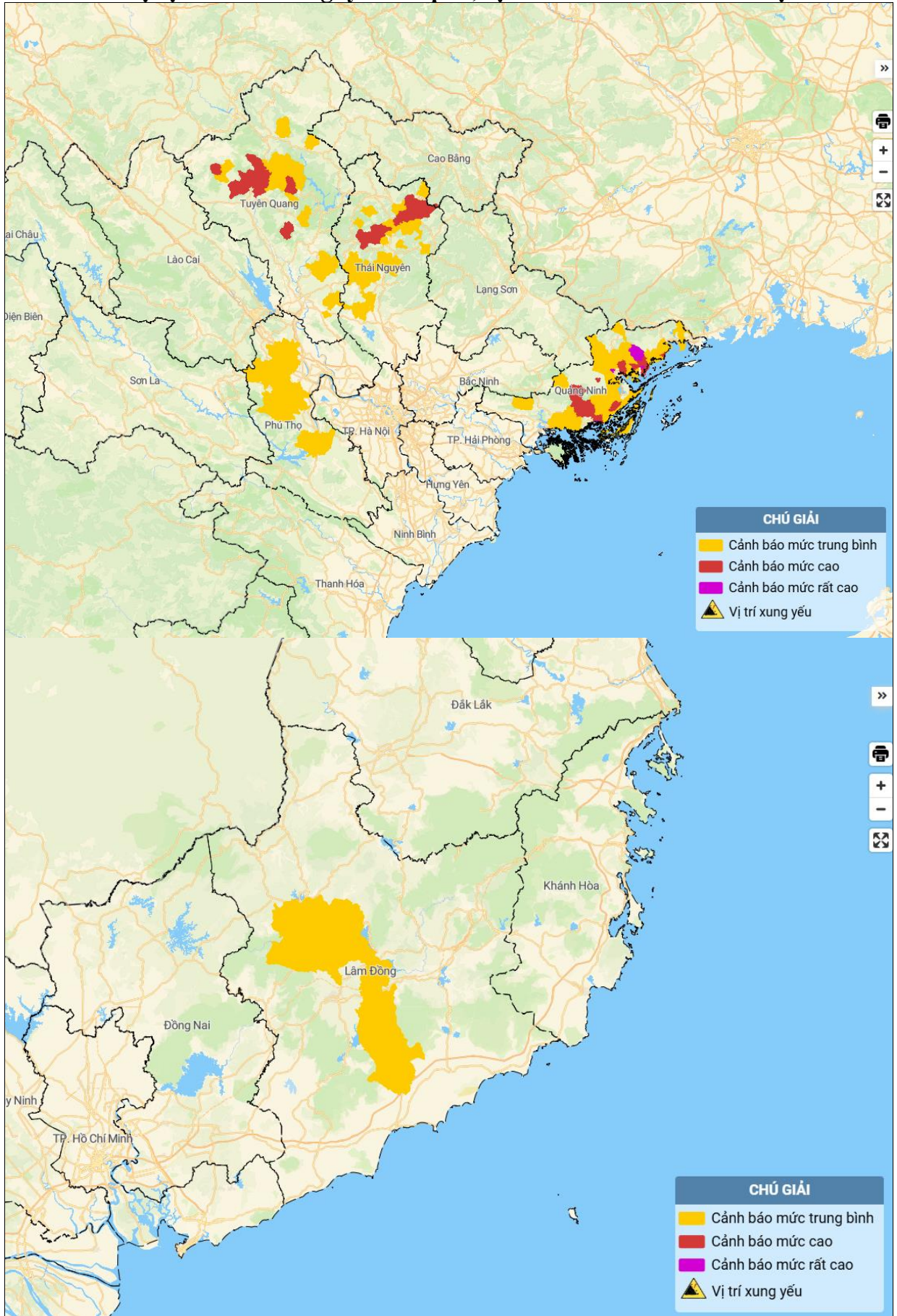
Nguyễn Anh Nam

PHỤ LỤC

Phụ lục 1: Danh sách các khu vực có nguy cơ xảy ra lũ quét, sạt lở đất đá trong 06 giờ tới

TT	Tỉnh	Xã/Phường
1	Phú Thọ	Cẩm Khê, Chí Tiên, Cự Đồng, Đà Bắc, Đồng Lương, Đông Thành, Hiền Quan, Hoàng Cương, Hùng Việt, Hương Cầm, Khả Cửu, Liên Minh, Long Cốc, Lương Sơn, Minh Đài, Minh Hòa, P. Âu Cơ, P. Hòa Bình, P. Kỳ Sơn, P. Tân Hòa, P. Thống Nhất, Phú Khê, Quảng Yên, Tân Sơn, Thanh Ba, Thanh Sơn, Thanh Thủy, Thu Cúc, Thượng Long, Tiên Lương, Trung Sơn, Tu Vũ, Vân Bán, Văn Lang, Văn Miếu, Vĩnh Chân, Võ Miếu, Xuân Đài, Xuân Viên, Yên Kỳ, Yên Lập
2	Tuyên Quang	<i>Đồng Tâm, Hồ Thầu, Lâm Bình, Linh Hồ, Tân An, Tân Quang, Thông Nguyên, Thượng Sơn, Vị Xuyên, Việt Lâm;</i> Bắc Mê, Bạch Ngọc, Bình An, Giáp Trung, Kiên Thiết, Minh Quang, Minh Thanh, Nậm Dịch, Phú Linh, Sơn Dương, Tân Trào, Tri Phú, Tùng Bá
3	Thái Nguyên	<i>Bạch Thông, Cẩm Giàng, Chợ Đồn, Hiệp Lực, Ngân Sơn, Phong Quang, Phú Thông, Thượng Quan;</i> Bằng Vân, Bình Yên, Định Hóa, Đông Phúc, Đức Lương, Hợp Thành, Kim Phượng, Lam Vỹ, Nà Phặc, Nghĩa Tá, Phú Lạc, Phú Lương, Phượng Tiến, Quảng Bạch, Tân Kỳ, Thanh Mai, Thanh Thịnh, Trần Phú, Trung Hội, Văn Lang, Vĩnh Thông, Yên Phong, Yên Trạch
4	Quảng Ninh	Đầm Hà, P. Cẩm Phả, Quảng Tân, Tiên Yên; <i>Ba Chẽ, Đặc khu Vân Đồn, Đông Ngũ, Kỳ Thượng, P. Cửa Ông, P. Mông Dương, P. Quang Hanh, Quảng Hà, Thống Nhất;</i> Bình Liêu, Điền Xá, Đường Hoa, Hải Hòa, Hải Lạng, Hải Ninh, Hải Sơn, Lục Hồn, Lương Minh, P. Bãi Cháy, P. Cao Xanh, P. Hà Lâm, P. Hạ Long, P. Hà Tu, P. Hoành Bồ, P. Hồng Gai, P. Móng Cái 3, P. Tuần Châu, P. Vàng Danh, P. Việt Hưng, P. Yên Tử, Quảng Đức
5	Lâm Đồng	Bảo Lâm 1, Bảo Lâm 4, Bảo Lâm 5, Di Linh, Đinh Trang Thượng, Đông Giang, Hàm Thuận Bắc, Hòa Bắc, Hòa Ninh, Kiên Đức, Nhân Cơ, P. Đông Gia Nghĩa, P. Nam Gia Nghĩa, Quảng Khê, Sơn Điền, Sông Lũy, Tà Đùng

Phụ lục 2: Bản đồ nguy cơ lũ quét, sạt lở đất đá trên các khu vực



(Chi tiết tại đường link: <http://luquetsatlo.nchmf.gov.vn>)