

Số: LQSL_87/18h40/DBQG

Hà Nội, ngày 19 tháng 5 năm 2026

**TIN CẢNH BÁO LŨ QUÉT, SẠT LỖ ĐẤT, SỤT LÚN ĐẤT DO MƯA
LŨ HOẶC DÒNG CHẢY TRÊN KHU VỰC CÁC TỈNH ĐIỆN BIÊN VÀ
SƠN LA**

1. Tình hình mưa đã qua:

Trong 02 giờ qua (từ 16 giờ đến 18h ngày 19/5), khu vực các tỉnh Điện Biên và Sơn La đã có mưa vừa, có nơi mưa to như: Na Son 44mm (Điện Biên); Tô Múa 66,6mm, Song Khủa 65,8mm (Sơn La);...

2. Cảnh báo mưa trong thời gian tiếp theo:

Trong 03-06 giờ tới, khu vực các tỉnh trên tiếp tục có mưa với lượng mưa tích lũy phổ biến như sau: phía nam Điện Biên từ 10-30mm, có nơi trên 50mm, Sơn La từ 20-40mm, có nơi trên 70mm.

3. Cảnh báo nguy cơ:

Trong 06 giờ tới, nguy cơ xảy ra lũ quét trên các sông, suối nhỏ, sạt lở đất trên sườn dốc tại các tỉnh trên, đặc biệt tại các xã/phường:

- **Điện Biên:** Búng Lao, Chiềng Sinh, Mường Ảng, Mường Lạn, Mường Luân, Nà Tấu, Phình Giàng, Quài Tở, Tà Đình, Xa Dung;

- **Sơn La:** Bắc Yên, Bó Sinh, Chiềng Hặc, Chiềng Hoa, Chiềng La, Chiềng Mung, Chiềng Sại, Chiềng Sung, Co Mạ, Đoàn Kết, Kim Bon, Long Hẹ, Muối Nọi, Mường Bám, Mường Bang, Mường Bú, Mường Chanh, Mường Khiêng, Mường La, Nậm Lầu, P. Chiềng An, P. Chiềng Cơi, P. Chiềng Sinh, P. Tô Hiệu, Pắc Ngà, Phiêng Khoài, Phù Yên, Song Khủa, Suối Tọ, Tà Học, Tà Khoa, Tà Xùa, Tân Phong, Thuận Châu, Tô Múa, Xím Vàng, Yên Châu.

4. Cảnh báo cấp độ rủi ro thiên tai do lũ quét, sạt lở đất, sụt lún đất do mưa lũ hoặc dòng chảy: Cấp 1.

5. Cảnh báo tác động của lũ quét, sạt lở, sụt lún đất do mưa lũ hoặc dòng chảy:

Lũ quét, sạt lở đất có thể gây tác động rất xấu đến môi trường, uy hiếp tính mạng của người dân; gây tắc nghẽn giao thông cục bộ, làm ảnh hưởng tới quá trình di chuyển của các phương tiện; phá hủy các công trình dân sinh, kinh tế gây thiệt hại cho các hoạt động sản xuất, hoạt động kinh tế - xã hội.

*Kiến nghị các cơ quan chức năng tại địa phương lưu ý rà soát các điểm
nghẽn dòng, các vị trí xung yếu trên địa bàn để có biện pháp phòng tránh, ứng
phó.*

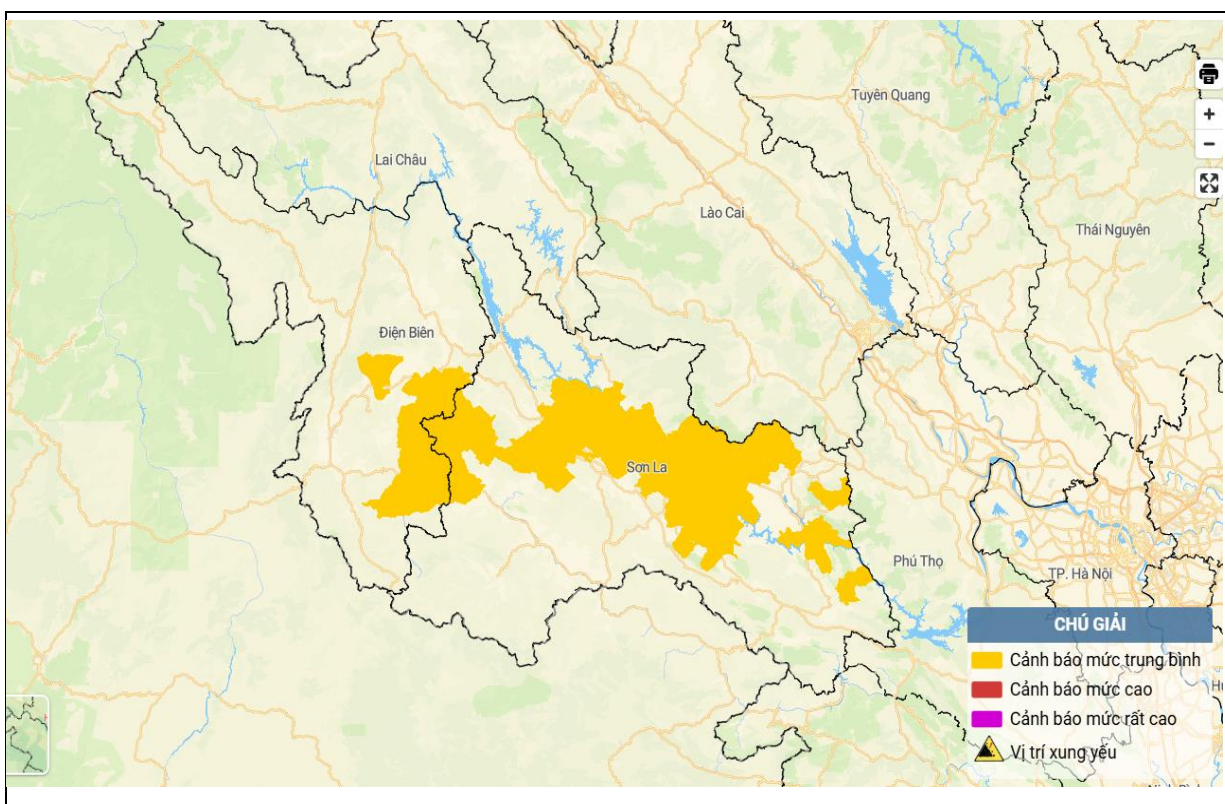
Tin phát lúc: 18h40

**Người chịu trách nhiệm
ban hành bản tin**



Ngô Hà Hoàng

Phụ lục: Bản đồ nguy cơ lũ quét, sạt lở đất đá trên các khu vực



Chi tiết tại đường link: luquetsatlo.nchmf.gov.vn