

Số: LQSL_89/21h30/DBQG

Hà Nội, ngày 19 tháng 5 năm 2026

**TIN CẢNH BÁO LŨ QUÉT, SẠT LỞ ĐẤT, SỤT LÚN ĐẤT DO MƯA LŨ
HOẶC DÒNG CHẢY TRÊN KHU VỰC CÁC TỈNH TUYÊN QUANG,
THÁI NGUYÊN VÀ QUẢNG NINH**

1. Tình hình mưa đã qua:

Trong 24 giờ qua (từ 21 giờ ngày 18/5 đến 21 giờ ngày 19/5), khu vực các tỉnh Tuyên Quang, Thái Nguyên và Quảng Ninh đã có mưa to đến rất to như: Bản Ngàn 250,2mm, Việt Lâm 241mm (Tuyên Quang); Đông Viên 140,8mm, Phương Viên 140,2mm (Thái Nguyên); Cẩm Phả 238,8mm, Dương Huy 188,4mm (Quảng Ninh);...

Mô hình độ ẩm đất cho thấy một số khu vực thuộc các tỉnh trên đã gần bão hòa (trên 85%) hoặc đạt trạng thái bão hòa.

2. Cảnh báo mưa trong thời gian tiếp theo:

Trong 03-06 giờ tới, khu vực các tỉnh trên tiếp tục có mưa với lượng mưa tích lũy phổ biến như sau: Tuyên Quang từ 20-50mm, có nơi trên 90mm; các tỉnh Thái Nguyên và Quảng Ninh từ 10-20mm, có nơi trên 50mm.

3. Cảnh báo nguy cơ:

Trong 06 giờ tới, nguy cơ xảy ra lũ quét trên các sông, suối nhỏ, sạt lở đất trên sườn dốc tại nhiều xã/phường (Chi tiết được đính kèm trong Phụ lục 1).

4. Cảnh báo cấp độ rủi ro thiên tai do lũ quét, sạt lở đất, sụt lún đất do mưa lũ hoặc dòng chảy: Cấp 1.

5. Cảnh báo tác động của lũ quét, sạt lở, sụt lún đất do mưa lũ hoặc dòng chảy:

Lũ quét, sạt lở đất có thể gây tác động rất xấu đến môi trường, uy hiếp tính mạng của người dân; gây tắc nghẽn giao thông cục bộ, làm ảnh hưởng tới quá trình di chuyển của các phương tiện; phá hủy các công trình dân sinh, kinh tế gây thiệt hại cho các hoạt động sản xuất, hoạt động kinh tế - xã hội.

Kiến nghị các cơ quan chức năng tại địa phương lưu ý rà soát các điểm nghẽn dòng, các vị trí xung yếu trên địa bàn để có biện pháp phòng tránh, ứng phó.

Tin phát lúc: 21h30

**Người chịu trách nhiệm
ban hành bản tin**

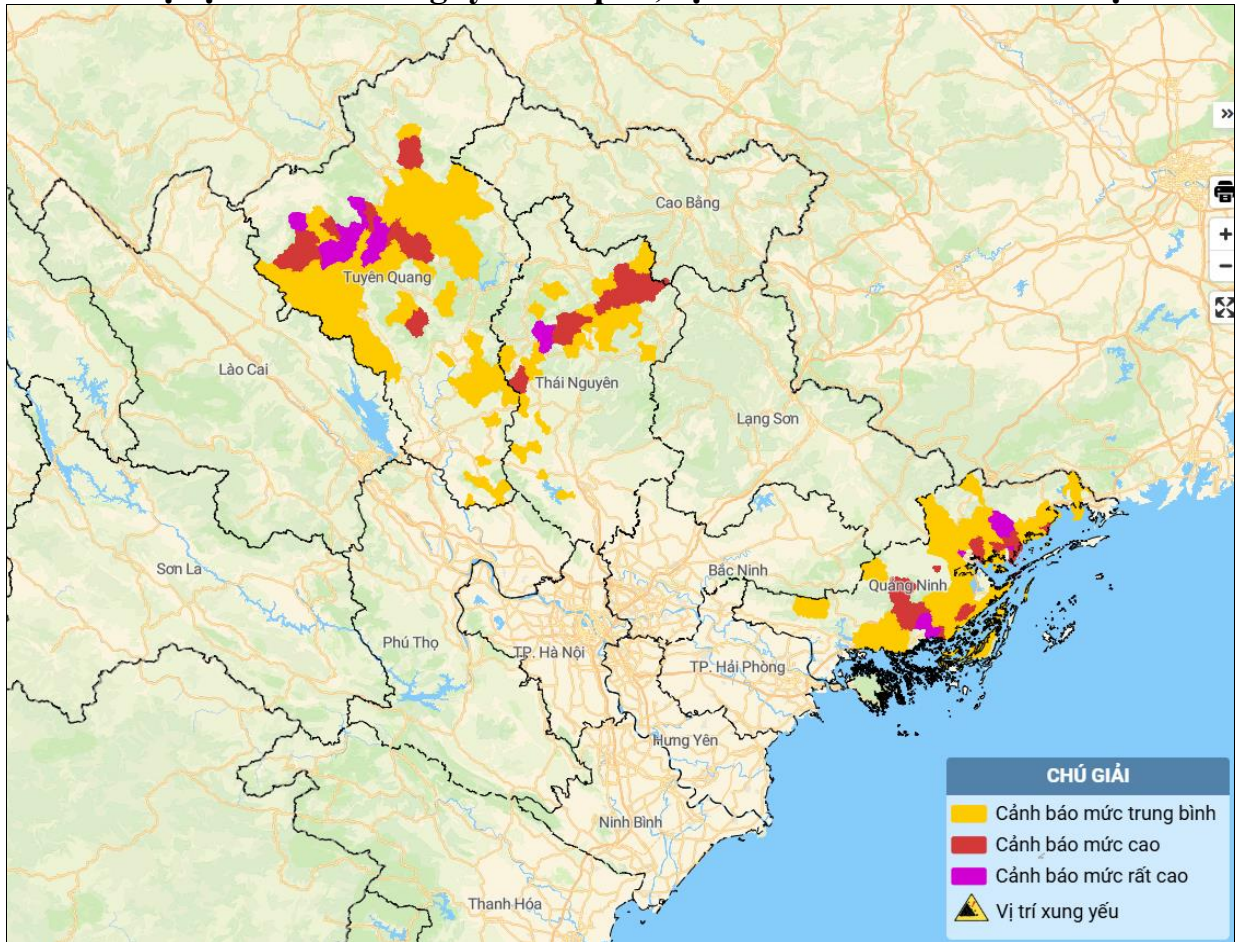
Trần Tuyết Mai

PHỤ LỤC

Phụ lục 1: Danh sách các khu vực có nguy cơ xảy ra lũ quét, sạt lở đất đá trong 06 giờ tới

TT	Tỉnh/Thành phố	Xã/Phường
1	Tuyên Quang	Đông Tâm, Hồ Thầu, Linh Hồ, Tân Quang, Thông Nguyên, Thượng Sơn, Vị Xuyên, Việt Lâm; Bạch Ngọc, Lâm Bình, Nậm Dịch, Quang Bình, Tân An, Tiên Nguyên, Tùng Bá; Bắc Mê, Bắc Quang, Bằng Hành, Bằng Lang, Bình An, Đông Yên, Giáp Trung, Hàm Yên, Hòa An, Hùng An, Hùng Lợi, Kiên Đài, Kiên Thiết, Liên Hiệp, Lũng Tám, Minh Ngọc, Minh Quang, Ngọc Đường, Phú Linh, Phú Lương, Sơn Dương, Sơn Thủy, Tân Thanh, Tân Trào, Tân Trịnh, Thượng Lâm, Tiên Yên, Tri Phú, Trung Hà, Trường Sinh, Vĩnh Tuy, Xuân Giang, Yên Cường, Yên Phú, Yên Thành
2	Thái Nguyên	Bạch Thông, Chợ Đồn; Cẩm Giàng, Hiệp Lực, Ngân Sơn, Nghĩa Tá, Phong Quang, Phủ Thông, Thượng Quan; Bằng Vân, Bình Yên, Đại Phúc, Định Hóa, Đông Phúc, Đức Lương, Hợp Thành, Nà Phặc, P. Bắc Kạn, P. Đức Xuân, Phú Thịnh, Quảng Bạch, Trần Phú, Trung Hội, Văn Lang, Vĩnh Thông, Yên Phong
3	Quảng Ninh	Đầm Hà, P. Cẩm Phả, P. Cửa Ông, P. Mông Dương, P. Quang Hanh, Quảng Tân, Tiên Yên; Ba Chẽ, Đặc khu Vân Đồn, Đông Ngũ, Kỳ Thượng, Quảng Hà, Thống Nhất; Bình Liêu, Điền Xá, Đường Hoa, Hải Hòa, Hải Lạng, Hải Ninh, Hải Sơn, Lục Hồn, Lương Minh, P. Bãi Cháy, P. Cao Xanh, P. Hà Lâm, P. Hạ Long, P. Hà Tu, P. Hoàn Bồ, P. Hồng Gai, P. Móng Cái 3, P. Tuần Châu, P. Vàng Danh, P. Việt Hưng, P. Yên Tử, Quảng Đức

Phụ lục 2: Bản đồ nguy cơ lũ quét, sạt lở đất đá trên các khu vực



(Chi tiết tại đường link: <http://luquetsatlo.nchmf.gov.vn>)