

Số: LQSL\_29/16h30/DBQG

Hà Nội, ngày 02 tháng 5 năm 2026

**TIN CẢNH BÁO LŨ QUÉT, SẠT LỞ ĐẤT, SỤT LÚN ĐẤT DO MƯA  
LŨ HOẶC DÒNG CHẢY TRÊN KHU VỰC TỈNH QUẢNG TRỊ**

**1. Tình hình mưa đã qua:**

Trong 01 giờ qua (từ 15 giờ đến 16 giờ ngày 02/05), khu vực tỉnh Quảng Trị đã có mưa vừa, mưa to như: Khe Sanh 76,2mm; Thủy điện Đăkrông 42,8mm;...

**2. Cảnh báo mưa trong thời gian tiếp theo:**

Trong 03-06 giờ tới, khu vực tỉnh Quảng Trị tiếp tục có mưa với lượng mưa tích lũy phổ biến từ 20-50mm, có nơi trên 70mm.

**3. Cảnh báo nguy cơ:**

Trong 06 giờ tới, nguy cơ xảy ra lũ quét trên các sông, suối nhỏ, sạt lở đất trên sườn dốc tại tỉnh trên, đặc biệt tại các xã/phường: Ba Lòng, Cam Lộ, Đăkrông, Hướng Hiệp, Hướng Lập, Hướng Phùng, Khe Sanh, Tân Lập.

**4. Cảnh báo cấp độ rủi ro thiên tai do lũ quét, sạt lở đất, sụt lún đất do mưa lũ hoặc dòng chảy:** Cấp 1.

**5. Cảnh báo tác động của lũ quét, sạt lở, sụt lún đất do mưa lũ hoặc dòng chảy:**

Lũ quét, sạt lở đất có thể gây tác động rất xấu đến môi trường, uy hiếp tính mạng của người dân; gây tắc nghẽn giao thông cục bộ, làm ảnh hưởng tới quá trình di chuyển của các phương tiện; phá hủy các công trình dân sinh, kinh tế gây thiệt hại cho các hoạt động sản xuất, hoạt động kinh tế - xã hội.

*Kiến nghị các cơ quan chức năng tại địa phương lưu ý rà soát các điểm nghẽn dòng, các vị trí xung yếu trên địa bàn để có biện pháp phòng tránh, ứng phó.*

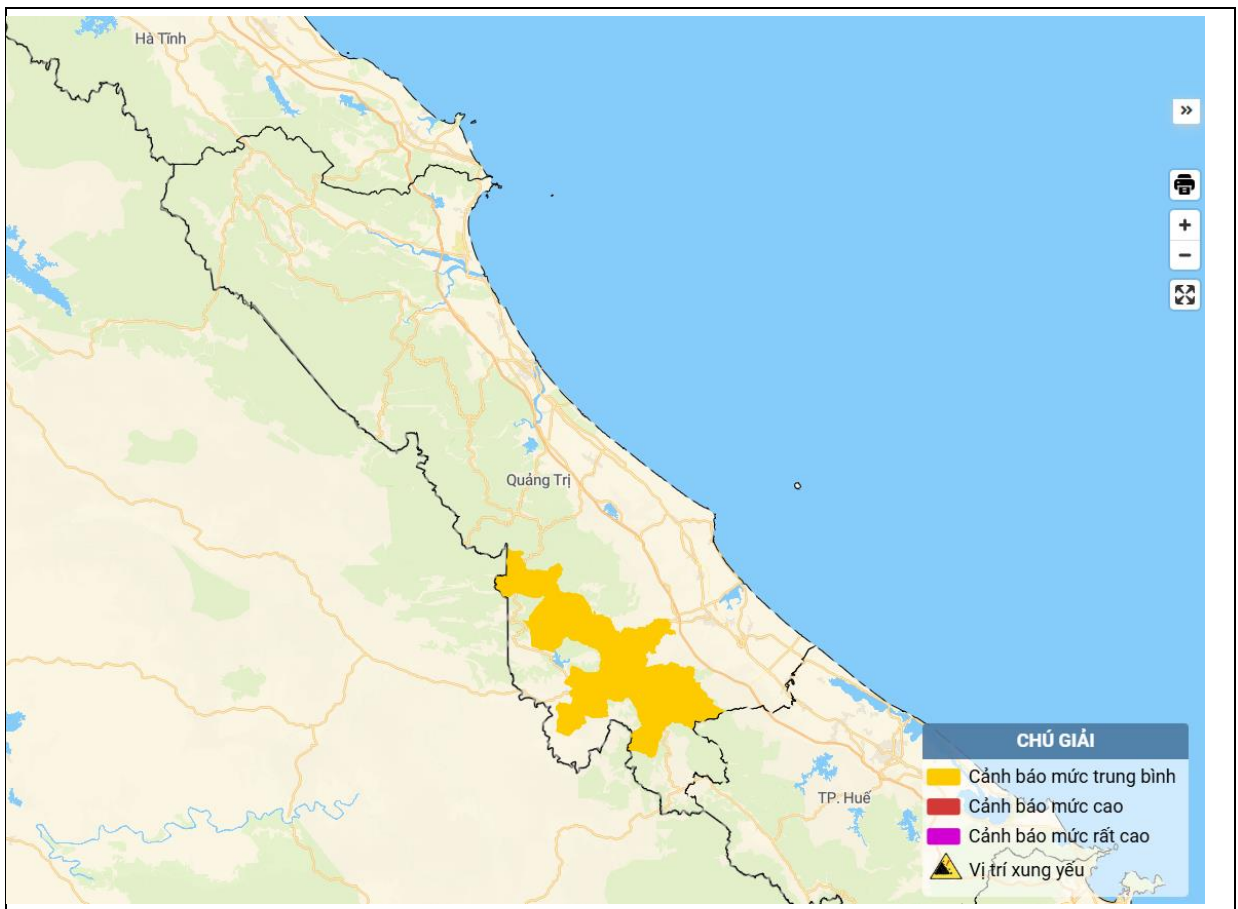
**Tin phát lúc: 16h30**

**Người chịu trách nhiệm  
ban hành bản tin**



**Nguyễn Anh Nam**

## Phụ lục: Bản đồ nguy cơ lũ quét, sạt lở đất đá trên các khu vực



Chi tiết tại đường link: [luquetsatlo.nchmf.gov.vn](http://luquetsatlo.nchmf.gov.vn)