

Số: LQSL_31/23h40/DBQG

Hà Nội, ngày 02 tháng 5 năm 2026

**TIN CẢNH BÁO LŨ QUÉT, SẠT LỎ ĐẤT, SỤT LÚN ĐẤT DO MƯA LŨ
HOẶC DÒNG CHẢY TRÊN KHU VỰC CÁC TỈNH LẠNG SƠN VÀ
BẮC NINH**

1. Tình hình mưa đã qua:

Trong 04 giờ qua (từ 19 giờ đến 23 giờ ngày 02/5), khu vực tỉnh các tỉnh Lạng Sơn và Bắc Ninh đã có mưa vừa, mưa to như: Vạn Ninh 62,4mm, Quyết Thắng 43,3mm (Lạng Sơn); Xuân Hương 68,2mm, Bắc Giang 63,7mm (Bắc Ninh);...

2. Cảnh báo mưa trong thời gian tiếp theo:

Trong 03-06 giờ tới, khu vực các tỉnh trên tiếp tục có mưa với lượng mưa tích lũy phổ biến từ 20-50mm, có nơi trên 70mm.

3. Cảnh báo nguy cơ:

Trong 06 giờ tới, nguy cơ xảy ra lũ quét trên các sông, suối nhỏ, sạt lở đất trên sườn dốc tại nhiều xã/phường (Chi tiết được đính kèm trong Phụ lục 1).

4. Cảnh báo cấp độ rủi ro thiên tai do lũ quét, sạt lở đất, sụt lún đất do mưa lũ hoặc dòng chảy: Cấp 1.

5. Cảnh báo tác động của lũ quét, sạt lở, sụt lún đất do mưa lũ hoặc dòng chảy:

Lũ quét, sạt lở đất có thể gây tác động rất xấu đến môi trường, uy hiếp tính mạng của người dân; gây tắc nghẽn giao thông cục bộ, làm ảnh hưởng tới quá trình di chuyển của các phương tiện; phá hủy các công trình dân sinh, kinh tế gây thiệt hại cho các hoạt động sản xuất, hoạt động kinh tế - xã hội.

Kiến nghị các cơ quan chức năng tại địa phương lưu ý rà soát các điểm nghẽn dòng, các vị trí xung yếu trên địa bàn để có biện pháp phòng tránh, ứng phó.

Tin phát lúc: 23h40

**Người chịu trách nhiệm
ban hành bản tin**

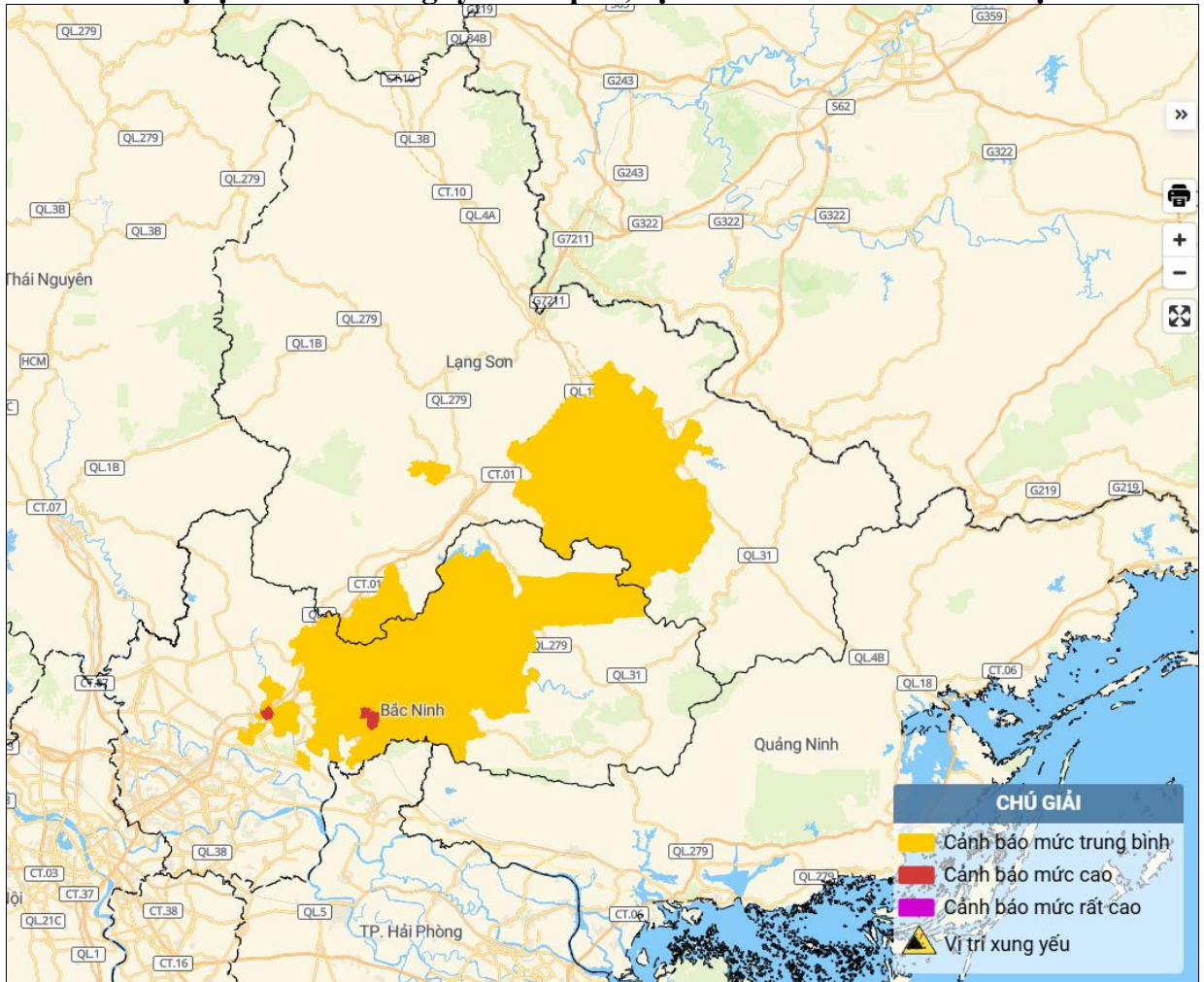
Nguyễn Thị Tú Anh

PHỤ LỤC

Phụ lục 1: Danh sách các khu vực có nguy cơ xảy ra lũ quét, sạt lở đất đá trong 06 giờ tới

TT	Tỉnh	Xã/Phường
1	Lạng Sơn	Bằng Mạc, Chiến Thắng, Lộc Bình, Lợi Bắc, Na Dương, Nhân Lý, P. Đông Kinh, P. Kỳ Lừa, Quan Sơn, Tân Thành, Thống Nhất, Tuấn Sơn, Xuân Dương
2	Bắc Ninh	<i>Bắc Lũng, P. Bắc Giang</i> ; Bảo Đài, Biên Sơn, Cẩm Lý, Đèo Gia, Đông Phú, Kép, Kiên Lao, Lạng Giang, Lục Nam, Lục Ngạn, Mỹ Thái, Nam Dương, Nghĩa Phương, P. Cảnh Thụy, P. Chũ, P. Đa Mai, P. Phượng Sơn, P. Tân An, P. Tân Tiến, P. Tiên Phong, Sơn Hải, Tân Đình, Trường Sơn

Phụ lục 2: Bản đồ nguy cơ lũ quét, sạt lở đất đá trên các khu vực



(Chi tiết tại đường link: <http://luquetsatlo.nchmf.gov.vn>)