

Số: LQSL\_91/00h30/DBQG

Hà Nội, ngày 20 tháng 5 năm 2026

**TIN CẢNH BÁO LŨ QUÉT, SẠT LỎ ĐẤT, SỤT LÚN ĐẤT DO MƯA LŨ  
HOẶC DÒNG CHẢY TRÊN KHU VỰC CÁC TỈNH SƠN LA, LÀO CAI  
VÀ PHÚ THỌ**

**1. Tình hình mưa đã qua:**

Trong 06 giờ qua (từ 18 giờ ngày 19/5 đến 00 giờ ngày 20/5), khu vực các tỉnh Sơn La và Lào Cai đã có mưa vừa, mưa to như: Phông Lái 2 72,6mm, Tạ Khoa 70,4mm (Sơn La); Nghĩa Đô 114mm; Vĩnh Yên 80mm (Lào Cai);...

Trong 03 giờ qua (từ 21 giờ ngày 19/5 đến 00 giờ ngày 20/5), khu vực tỉnh Phú Thọ đã có mưa vừa, có nơi mưa to như: Cẩm Khê 75,4mm, Kim Bình 75mm,...

Mô hình độ ẩm đất cho thấy một số khu vực thuộc các tỉnh trên đã gần bão hòa (trên 85%) hoặc đạt trạng thái bão hòa.

**2. Cảnh báo mưa trong thời gian tiếp theo:**

Trong 03-06 giờ tới, khu vực các tỉnh trên tiếp tục có mưa với lượng mưa tích lũy phổ biến như sau: Phú Thọ từ 30-60mm, có nơi trên 100mm; Sơn La và Lào Cai từ 20-40mm, có nơi trên 70mm.

**3. Cảnh báo nguy cơ:**

Trong 06 giờ tới, nguy cơ xảy ra lũ quét trên các sông, suối nhỏ, sạt lở đất trên sườn dốc tại nhiều xã/phường (Chi tiết được đính kèm trong Phụ lục 1).

**4. Cảnh báo cấp độ rủi ro thiên tai do lũ quét, sạt lở đất, sụt lún đất do mưa lũ hoặc dòng chảy:** Cấp 1.

**5. Cảnh báo tác động của lũ quét, sạt lở, sụt lún đất do mưa lũ hoặc dòng chảy:**

Lũ quét, sạt lở đất có thể gây tác động rất xấu đến môi trường, uy hiếp tính mạng của người dân; gây tắc nghẽn giao thông cục bộ, làm ảnh hưởng tới quá trình di chuyển của các phương tiện; phá hủy các công trình dân sinh, kinh tế gây thiệt hại cho các hoạt động sản xuất, hoạt động kinh tế - xã hội.

*Kiến nghị các cơ quan chức năng tại địa phương lưu ý rà soát các điểm nghẽn dòng, các vị trí xung yếu trên địa bàn để có biện pháp phòng tránh, ứng phó.*

**Tin phát lúc: 00h30**

**Người chịu trách nhiệm  
ban hành bản tin**

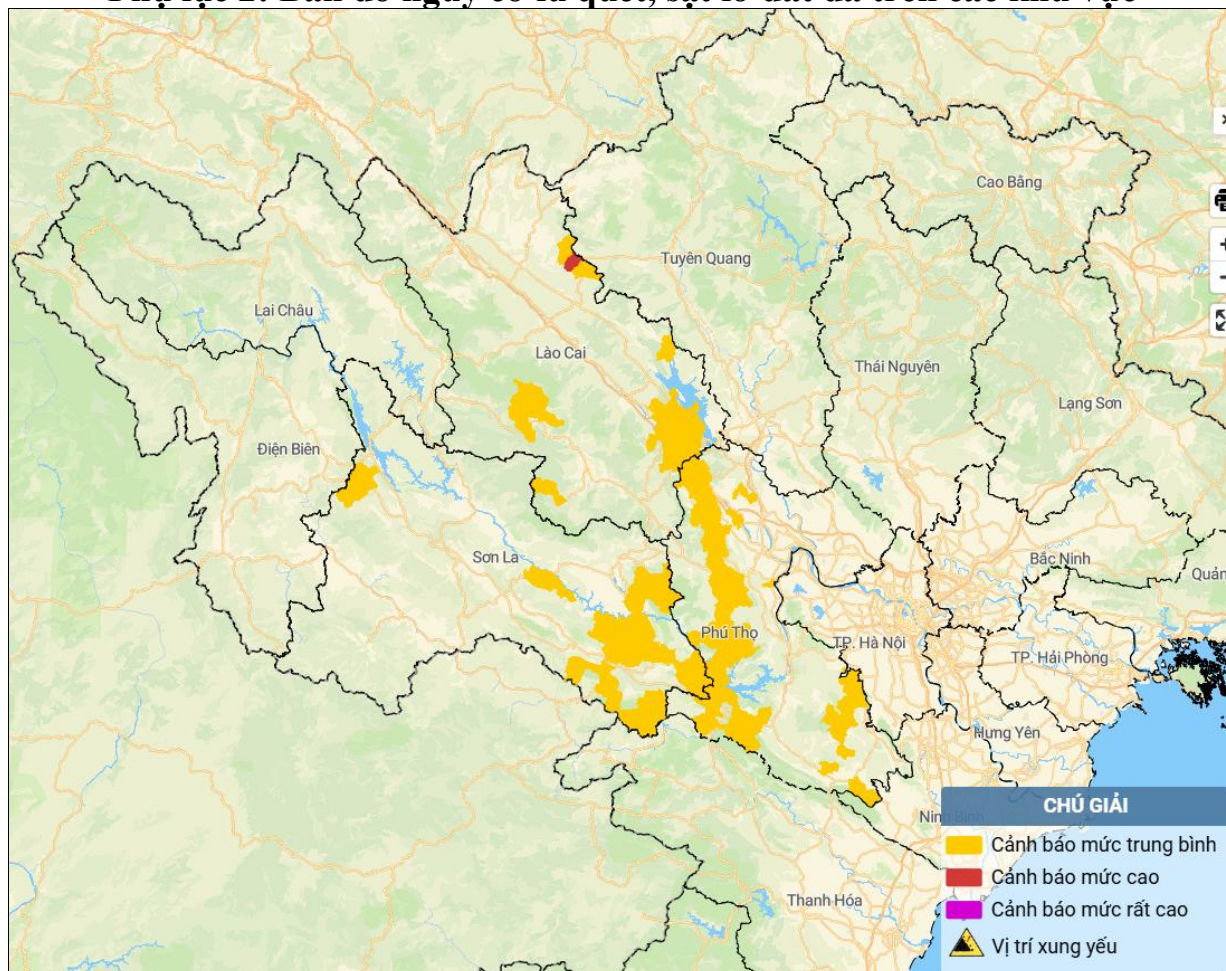
**Trần Tuyết Mai**

## PHỤ LỤC

### Phụ lục 1: Danh sách các khu vực có nguy cơ xảy ra lũ quét, sạt lở đất đá trong 06 giờ tới

TT	Tỉnh/Thành phố	Xã/Phường
1	Sơn La	Bình Thuận, Chiềng Sại, Chiềng Sơn, Đoàn Kết, Lóng Sập, Mường Bang, Mường É, P. Mộc Châu, P. Thảo Nguyên, Song Khủa, Tạ Khoa, Tân Phong, Tân Yên, Tô Múa, Tường Hạ, Vân Hồ, Xuân Nha
2	Phú Thọ	An Bình, Bao La, Cẩm Khê, Cao Dương, Cao Sơn, Chí Tiên, Đan Thượng, Dũng Tiến, Hạ Hòa, Hiền Lương, Hợp Kim, Hùng Việt, Khả Cửu, Kim Bôi, Lạc Lương, Lạc Sơn, Liên Sơn, Long Cốc, Mai Châu, Mai Hạ, Minh Đài, Mường Bi, Mường Hoa, Pà Cò, Phú Khê, Quảng Yên, Quy Đức, Sơn Lương, Tân Mai, Tân Pheo, Tân Sơn, Thanh Ba, Thanh Sơn, Thanh Thủy, Thượng Long, Tiên Lương, Vân Bán, Văn Lang, Văn Miếu, Văn Sơn, Võ Miếu, Xuân Viên, Yên Lập, Yên Thủy, Yên Trị
3	Lào Cai	<i>Nghĩa Đô</i> ; Bảo Ái, Hạnh Phúc, Mường Lai, Nậm Cỏ, P. Âu Lâu, P. Nam Cường, P. Văn Phú, P. Yên Bái, Quy Mông, Thác Bà, Trấn Yên, Tú Lệ, Việt Hồng, Yên Bình

### Phụ lục 2: Bản đồ nguy cơ lũ quét, sạt lở đất đá trên các khu vực



(Chi tiết tại đường link: <http://luquetsatlo.nchmf.gov.vn>)