

Số: LQSL_92/03h40/DBQG

Hà Nội, ngày 20 tháng 5 năm 2026

**TIN CẢNH BÁO LŨ QUÉT, SẠT LỎ ĐẤT, SỤT LÚN ĐẤT DO MƯA LŨ
HOẶC DÒNG CHẢY TRÊN KHU VỰC CÁC TỈNH SƠN LA, LÀO CAI,
TUYÊN QUANG, THÁI NGUYÊN, PHÚ THỌ VÀ QUẢNG NINH**

1. Tình hình mưa đã qua:

Trong 24 giờ qua (từ 03 giờ ngày 19/5 đến 03 giờ ngày 20/5), khu vực các tỉnh Tuyên Quang, Thái Nguyên và Quảng Ninh đã có mưa to đến rất to như: Đồng Tâm 182,2mm, Lãng Cấn 1 155,6mm (Tuyên Quang); Nam Hòa 89,8mm (Thái Nguyên); Cẩm Phả 235,8mm, Dương Huy 156,2mm (Quảng Ninh); ...

Trong 12 giờ qua (từ 15 giờ ngày 19/5 đến 03 giờ ngày 20/5), khu vực các tỉnh Sơn La, Lào Cai và Phú Thọ đã có mưa vừa, có nơi mưa to như: Mường Khoa 103,8mm (Sơn La); Nghĩa Đô 114mm (Lào Cai); Tân Pheo 122,8mm (Phú Thọ);...

Mô hình độ ẩm đất cho thấy một số khu vực thuộc các tỉnh trên đã gần bão hòa (trên 85%) hoặc đạt trạng thái bão hòa.

2. Cảnh báo mưa trong thời gian tiếp theo:

Trong 03-06 giờ tới, khu vực các tỉnh trên tiếp tục có mưa với lượng mưa tích lũy phổ biến như sau: Sơn La và Lào Cai từ 10-30mm, có nơi trên 60mm; các tỉnh Tuyên Quang, Thái Nguyên, Phú Thọ và Quảng Ninh từ 40-80mm, có nơi trên 130mm.

3. Cảnh báo nguy cơ:

Trong 06 giờ tới, nguy cơ xảy ra lũ quét trên các sông, suối nhỏ, sạt lở đất trên sườn dốc tại nhiều xã/phường (*Chi tiết được đính kèm trong Phụ lục 1*).

4. Cảnh báo cấp độ rủi ro thiên tai do lũ quét, sạt lở đất, sụt lún đất do mưa lũ hoặc dòng chảy: Cấp 1.

5. Cảnh báo tác động của lũ quét, sạt lở, sụt lún đất do mưa lũ hoặc dòng chảy:

Lũ quét, sạt lở đất có thể gây tác động rất xấu đến môi trường, uy hiếp tính mạng của người dân; gây tắc nghẽn giao thông cục bộ, làm ảnh hưởng tới quá trình di chuyển của các phương tiện; phá hủy các công trình dân sinh, kinh tế gây thiệt hại cho các hoạt động sản xuất, hoạt động kinh tế - xã hội.

Kiến nghị các cơ quan chức năng tại địa phương lưu ý rà soát các điểm nghẽn dòng, các vị trí xung yếu trên địa bàn để có biện pháp phòng tránh, ứng phó.

Tin phát lúc: 03h40

Người chịu trách nhiệm
ban hành bản tin

Trần Tuyết Mai

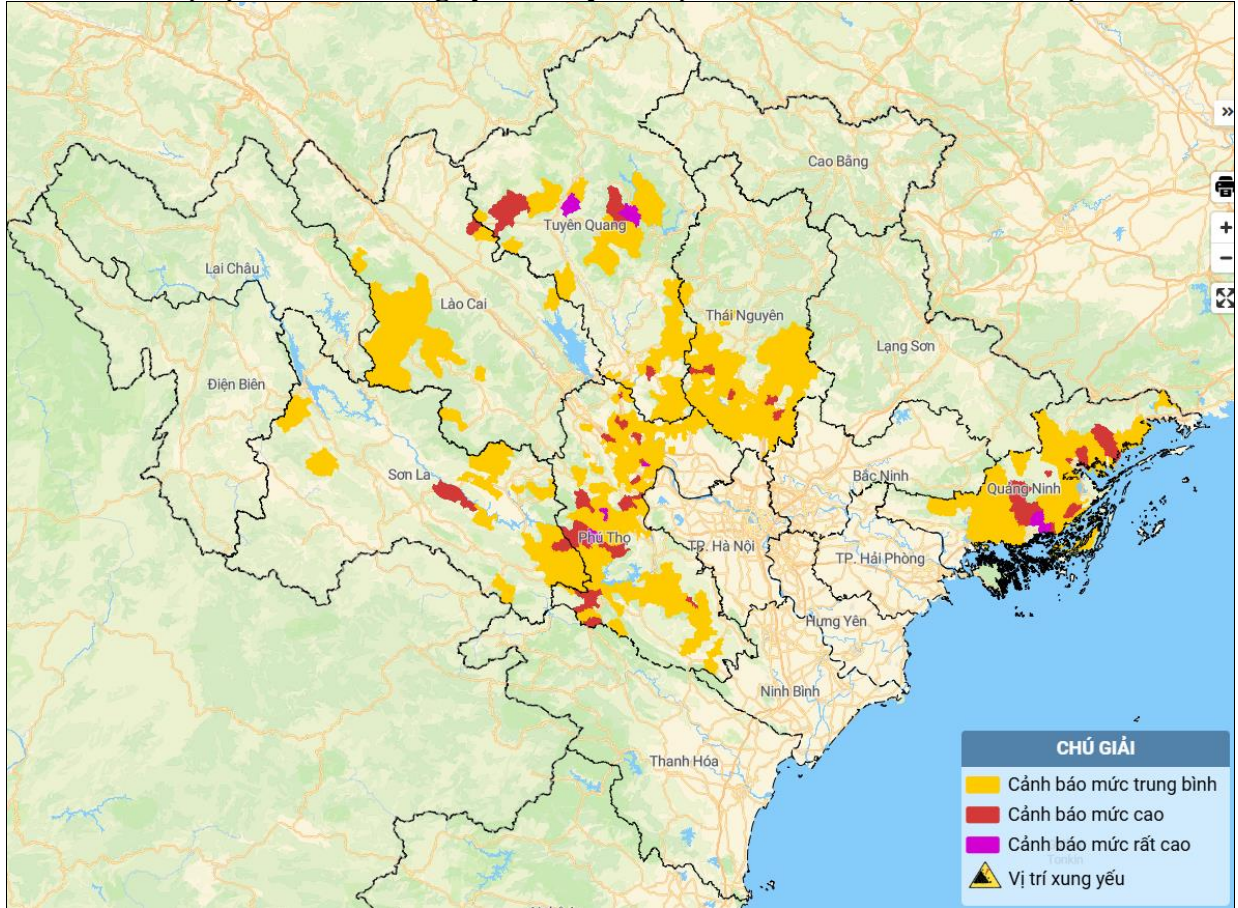
PHỤ LỤC

Phụ lục 1: Danh sách các khu vực có nguy cơ xảy ra lũ quét, sạt lở đất đá trong 06 giờ tới

TT	Tỉnh/Thành phố	Xã/Phường
1	Sơn La	<i>Chiềng Sại, Song Khũa, Tạ Khoa; Bắc Yên, Bình Thuận, Chiềng Sơn, Đoàn Kết, Gia Phù, Mường Bang, Mường É, Nậm Lâu, Phù Yên, Suối Tọ, Tà Xùa, Tân Yên, Tô Múa, Vân Hồ</i>
2	Phú Thọ	Long Cốc, Phùng Nguyên, Tân Pheo, Văn Miếu; <i>Bao La, Cẩm Khê, Cao Sơn, Cự Đông, Đoan Hùng, Đức Nhân, Kim Bôi, Lâm Thao, Mai Châu, Mai Hạ, P. Phong Châu, Pà Cò, Quảng Yên, Tây Cốc, Thanh Sơn, Thanh Thủy, Thọ Văn, Vạn Xuân, Võ Miếu, Xuân Đài; An Bình, Bản Nguyên, Bình Phú, Cao Phong, Chân Mộng, Chí Đám, Chí Tiên, Đại Đình, Dân Chủ, Đạo Trù, Đào Xá, Đồng Lương, Đông Thành, Dũng Tiến, Hải Lựu, Hiền Quan, Hoàng Cương, Hợp Kim, Hợp Lý, Hùng Việt, Hương Cẩn, Hy Cương, Khả Cứu, Lạc Lương, Lạc Sơn, Lập Thạch, Liên Minh, Lương Sơn, Minh Đài, Mường Bi, Mường Động, Mường Hoa, Mường Thàng, Nật Sơn, P. Âu Cơ, P. Kỳ Sơn, P. Nông Trang, P. Phú Thọ, P. Tân Hòa, P. Thống Nhất, P. Vân Phú, P. Việt Trì, Phú Khê, Phú Mỹ, Phù Ninh, Quy Đức, Sông Lô, Tam Nông, Tam Sơn, Tân Lạc, Tân Mai, Tân Sơn, Thái Hòa, Thanh Ba, Thịnh Minh, Thung Nai, Thượng Long, Tiên Lương, Trạm Thán, Tu Vũ, Văn Lang, Vân Sơn, Xuân Lũng, Yên Lãng, Yên Phú, Yên Sơn, Yên Thủy, Yên Trì</i>
3	Lào Cai	<i>Nghĩa Đô; Ché Tạo, Dương Quỳ, Hạnh Phúc, Khao Mang, Lao Chải, Minh Lương, Mù Cang Chải, Mường Lai, Nậm Chày, Nậm Cỏ, Nậm Xé, Sơn Lương, Tả Van, Tú Lệ, Văn Bàn, Võ Lao</i>
4	Tuyên Quang	Đồng Tâm, Lâm Bình, Linh Hồ; <i>Bình An, Bình Ca, Hồ Thầu, Quang Bình, Tiên Nguyên; Hùng Lợi, Kiên Đài, Minh Quang, Nhữ Khê, P. Minh Xuân, Phú Lương, Sơn Dương, Sơn Thủy, Tân An, Tân Quang, Tân Thanh, Tân Trào, Thái Bình, Thông Nguyên, Thượng Lâm, Tri Phú, Trung Hà, Trung Sơn, Trường Sinh, Vị Xuyên, Xuân Giang, Yên Phú, Yên Thành</i>
5	Thái Nguyên	<i>An Khánh, Đức Lương, Hợp Thành, Nam Hòa, Tân Khánh, Võ Tranh; Bình Thành, Bình Yên, Đại Phúc, Đại Từ, Dân Tiến, Diềm Thụy, Định Hóa, Đồng Hỷ, Kha Sơn, La Bằng, La Hiên, Lam Vỹ, Nghĩa Tá, Nghinh Tường, P. Bá Xuyên, P. Bách Quang, P. Gia Sàng, P. Linh Sơn, P. Phan Đình Phùng, P. Phổ Yên, P. Phúc Thuận, P. Quan Triều, P. Quyết Thắng, P. Sông Công, P. Tích Lương, P. Trung Thành, P. Vạn Xuân, Phú Bình, Phú Đình, Phú Lạc, Phú Lương, Phú Thịnh, Phú Xuyên, Phượng Tiến, Quân Chu, Quang Sơn, Sàng Mộc, Tân Cương, Tân Thành, Thần Sa, Trại Cau, Tràng Xá, Trung Hội, Văn Hán, Vạn Phú, Võ Nai, Yên Trách</i>
6	Quảng Ninh	P. Cẩm Phả, P. Cửa Ông, P. Mông Dương, P. Quang Hanh; <i>Ba Chẽ, Đặc khu Vân Đồn, Đầm Hà, Đông Ngũ, Kỳ Thượng, Quảng Tân, Thống Nhất, Tiên Yên; Điền Xá, Đường Hoa, Hải Hòa, Hải</i>

TT	Tỉnh/Thành phố	Xã/Phường
		Lạng, Hải Ninh, Hải Sơn, Lương Minh, P. Bãi Cháy, P. Cao Xanh, P. Hà Lâm, P. Hạ Long, P. Hà Tu, P. Hoàn Bồ, P. Hồng Gai, P. Tuần Châu, P. Vàng Danh, P. Việt Hưng, P. Yên Tử, Quảng Đức, Quảng Hà, Quảng La

Phụ lục 2: Bản đồ nguy cơ lũ quét, sạt lở đất đá trên các khu vực



(Chi tiết tại đường link: <http://luquetsatlo.nchmf.gov.vn>)