

Số: LQSL_94/09h40/DBQG

Hà Nội, ngày 20 tháng 5 năm 2026

**TIN CẢNH BÁO LŨ QUÉT, SẠT LỎ ĐẤT, SỤT LÚN ĐẤT DO MƯA LŨ
HOẶC DÒNG CHẢY TRÊN KHU VỰC CÁC TỈNH BẮC BỘ**

1. Tình hình mưa đã qua:

Trong 24 giờ qua (từ 09 giờ ngày 19/5 đến 09 giờ ngày 20/5), khu vực các tỉnh Bắc Bộ đã có mưa vừa, mưa to, có nơi mưa rất to như: Lạng Căn1 140,8mm (Tuyên Quang); Nghĩa Đô 122,8mm (Lào Cai); Tân Pheo 188,4mm, Mường Chiềng 152,8mm (Phú Thọ); Cù Vân 119,2mm (Thái Nguyên);...

Trong 12h qua (từ 21 giờ ngày 19/5 đến 09 giờ ngày 20/5), khu vực các tỉnh Điện Biên, Lai Châu, Lạng Sơn và Bắc Ninh đã có mưa vừa, mưa to như: Pa Vệ Sứ4 83,2mm (Lai Châu); Hữu Lũng 76mm (Lạng Sơn); Bồ Hạ 98mm, Lạng Giang 62,6mm (Bắc Ninh);...

Mô hình độ ẩm đất cho thấy một số khu vực thuộc các tỉnh Bắc Bộ đã gần bão hòa (trên 85%) hoặc đạt trạng thái bão hòa.

2. Cảnh báo mưa trong thời gian tiếp theo:

Trong 03-06 giờ tới, khu vực các tỉnh Bắc Bộ tiếp tục có mưa với lượng mưa tích lũy phổ biến từ 20-40mm, có nơi trên 70mm.

3. Cảnh báo nguy cơ:

Trong 06 giờ tới, nguy cơ xảy ra lũ quét trên các sông, suối nhỏ, sạt lở đất trên sườn dốc tại nhiều xã/phường (Chi tiết được đính kèm trong Phụ lục 1).

4. Cảnh báo cấp độ rủi ro thiên tai do lũ quét, sạt lở đất, sụt lún đất do mưa lũ hoặc dòng chảy: Cấp 1.

5. Cảnh báo tác động của lũ quét, sạt lở, sụt lún đất do mưa lũ hoặc dòng chảy:

Lũ quét, sạt lở đất có thể gây tác động rất xấu đến môi trường, uy hiếp tính mạng của người dân; gây tắc nghẽn giao thông cục bộ, làm ảnh hưởng tới quá trình di chuyển của các phương tiện; phá hủy các công trình dân sinh, kinh tế gây thiệt hại cho các hoạt động sản xuất, hoạt động kinh tế - xã hội.

Kiến nghị các cơ quan chức năng tại địa phương lưu ý rà soát các điểm nghẽn dòng, các vị trí xung yếu trên địa bàn để có biện pháp phòng tránh, ứng phó.

Tin phát lúc: 09h40

**Người chịu trách nhiệm
ban hành bản tin**

Đoàn Văn Hải

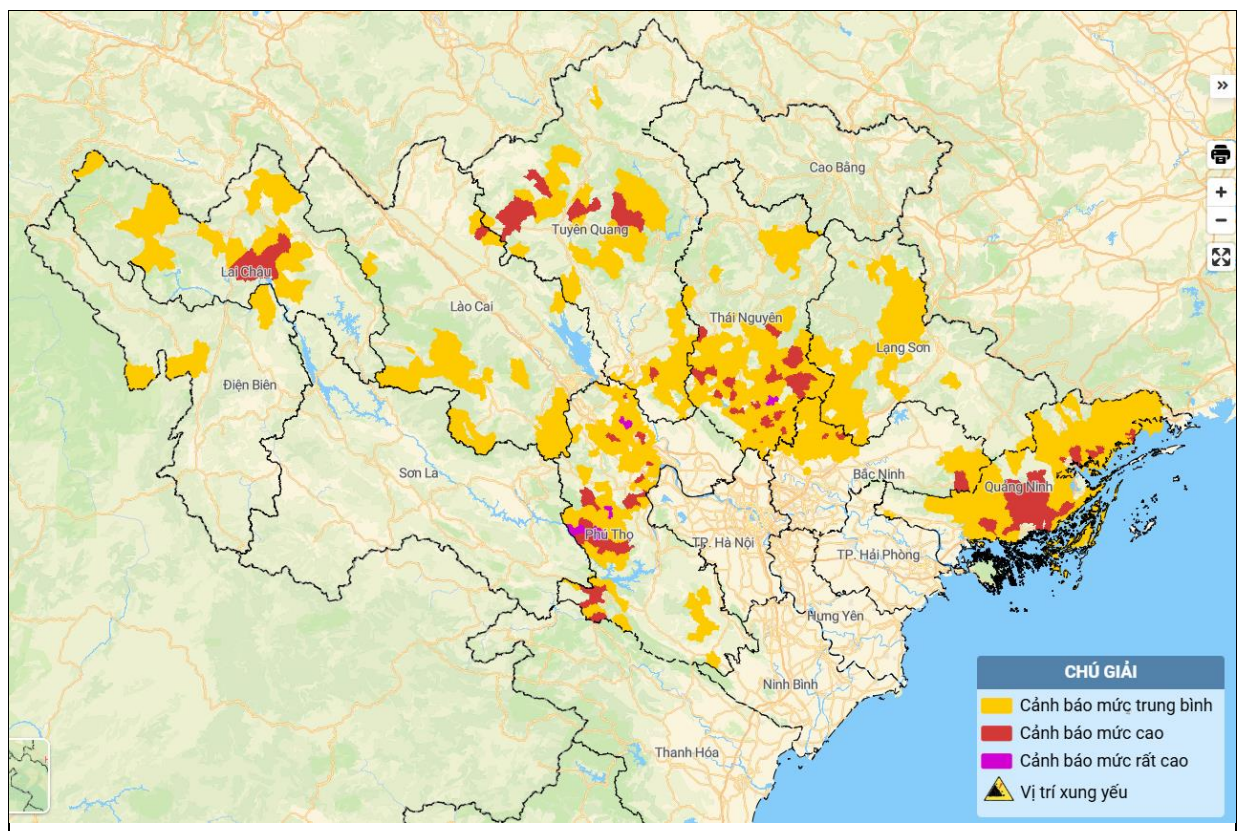
PHỤ LỤC

Phụ lục 1: Danh sách các khu vực có nguy cơ xảy ra lũ quét, sạt lở đất đá trong 06 giờ tới

TT	Tỉnh	Xã/Phường
1	Lai Châu	<i>Nậm Tắm, P. Tân Phong, Tủa Sín Chải; Bum Nura, Bum Tở, Đào San, Hồng Thu, Khổng Lào, Khun Há, Mường Tè, Nậm Cuối, Nậm Mạ, P. Đoàn Kết, Pa Tần, Phong Thổ, Pu Sam Cáp, Sìn Hồ, Sìn Suối Hồ, Thu Lũm</i>
2	Điện Biên	<i>Nà Búng, Nà Hỳ, Na Sang, Si Pa Phìn, Sín Chải, Sính Phình, Tủa Thàng</i>
3	Phú Thọ	Đức Nhân, Long Cốc, Quảng Yên, Tân Pheo, Văn Miếu; <i>Bao La, Cẩm Khê, Cao Sơn, Cự Đồng, Doan Hùng, Mai Châu, Mai Hạ, P. Phong Châu, Pà Cò, Phùng Nguyên, Quy Đức, Tây Cốc, Thanh Sơn, Thanh Thủy, Thọ Văn, Võ Miếu, Xuân Đài; An Bình, Bản Nguyên, Bằng Luân, Chân Mộng, Chí Đám, Chí Tiên, Dân Chủ, Đào Xá, Đồng Lương, Đông Thành, Dũng Tiến, Hiền Quan, Hoàng Cương, Hợp Kim, Hùng Việt, Hương Cẩn, Hy Cương, Khả Cửu, Kim Bôi, Lạc Lương, Lâm Thao, Liên Minh, Minh Đài, Mường Bi, P. Âu Cơ, P. Nông Trang, P. Phú Thọ, Phú Khê, Phú Mỹ, Phù Ninh, Sơn Lương, Tam Nông, Tân Mai, Tân Sơn, Thanh Ba, Thượng Long, Tiên Lương, Trạm Thán, Tu Vũ, Vân Bán, Văn Lang, Vân Sơn, Vạn Xuân, Vĩnh Chân, Xuân Lũng, Yên Kỳ, Yên Lập, Yên Phú, Yên Thủy, Yên Trị</i>
4	Lào Cai	<i>Nghĩa Đô; Chấn Thịnh, Chế Tạo, Gia Hội, Hạnh Phúc, Mỏ Vàng, Mùa Càng Chải, Mường Lai, Nậm Có, Nghĩa Tâm, Phình Hồ, Púng Luông, Sơn Lương, Tả Van, Thượng Bằng La, Tú Lệ, Việt Hồng</i>
5	Tuyên Quang	<i>Bình An, Bình Ca, Đông Tâm, Hồ Thầu, Lâm Bình, Linh Hồ, Nậm Dịch, Quang Bình, Tiên Nguyên; Bạch Xá, Bằng Hành, Cán Tỷ, Cao Bồ, Hùng Lợi, Lũng Tám, Minh Quang, Minh Thanh, Nhữ Khê, P. An Tường, P. Minh Xuân, Quán Bạ, Sơn Dương, Sơn Thủy, Tân An, Tân Quang, Tân Thanh, Tân Trào, Thái Bình, Thông Nguyên, Thượng Lâm, Thượng Sơn, Tri Phú, Trung Hà, Vị Xuyên, Xuân Giang, Yên Phú, Yên Thành</i>
6	Thái Nguyên	Nam Hòa; <i>An Khánh, Bình Yên, Đại Phúc, Dân Tiến, Diềm Thủy, Định Hóa, Đức Lương, Hợp Thành, La Hiên, Nghinh Tường, P. Bá Xuyên, P. Bách Quang, P. Gia Sàng, P. Phan Đình Phùng, P. Phổ Yên, P. Sông Công, P. Tích Lương, Phú Bình, Phú Lạc, Phú Lương, Phú Thịnh, Quang Sơn, Tân Khánh, Tràng Xá, Vô Tranh, Yên Bình; Bình Thành, Chợ Đồn, Chợ Mới, Đại Từ, Đồng Hỷ, Hiệp Lực, Kha Sơn, La Bằng, Lam Vỹ, Nà Phặc, Nghĩa Tá, P. Linh Sơn, P. Phúc Thuận, P. Quan Triều, P. Quyết Thắng, P. Trung Thành, P. Vạn Xuân, Phú Đình, Phú Xuyên, Phượng Tiến, Tân Cương, Tân Thành, Thần Sa, Thành Công, Thanh Thịnh, Thượng Quan, Trại Cau, Trung Hội, Văn Hán, Văn Lang, Văn Lãng, Vĩnh Thông, Võ Nhai, Xuân Dương, Yên Trách</i>
7	Lạng Sơn	<i>Bằng Mạc, Cai Kinh, Châu Sơn, Chi Lăng, Diềm He, Đồng Đăng, Hoàng Văn Thụ, Hội Hoan, Hưng Vũ, Hữu Liên, Hữu Lũng, Kháng Chiến, Khánh Khê, Na Sầm, Nhất Hòa, Quốc Khánh, Quốc</i>

TT	Tỉnh	Xã/Phường
		Việt, Tân Đoàn, Tân Tiến, Tân Tri, Tân Văn, Thất Khê, Thiện Tân, Thống Nhất, Thụy Hùng, Trảng Định, Tri Lễ, Tuấn Sơn, Văn Lãng, Vạn Linh, Vân Nham, Văn Quan, Vũ Lăng, Vũ Lễ, Yên Bình, Yên Phúc
8	Quảng Ninh	<i>Ba Chẽ, Đặc khu Vân Đồn, Đông Ngũ, Kỳ Thượng, P. Cẩm Phả, P. Cao Xanh, P. Cửa Ông, P. Hoành Bồ, P. Mông Dương, P. Quang Hanh, Quảng Hà, Quảng Tân, Thống Nhất, Tiên Yên;</i> Bình Liêu, Đàm Hà, Điền Xá, Đường Hoa, Hải Hòa, Hải Lạng, Hải Ninh, Hải Sơn, Hoành Mô, Lục Hồn, Lương Minh, P. Bãi Cháy, P. Đông Triều, P. Hà Lâm, P. Hạ Long, P. Hà Tu, P. Hồng Gai, P. Mạo Khê, P. Móng Cái 3, P. Tuần Châu, P. Vàng Danh, P. Việt Hưng, P. Yên Tử, Quảng Đức, Quảng La
9	Bắc Ninh	<i>Bố Hạ, Dương Hưu, Kép;</i> An Lạc, Bảo Đài, Đồng Kỳ, Hoàng Vân, Hợp Thịnh, Lạng Giang, Mỹ Thái, Ngọc Thiện, Nhã Nam, P. Tụ Lạn, P. Vân Hà, P. Việt Yên, Phúc Hòa, Quang Trung, Sơn Động, Tam Tiến, Tân Yên, Tiên Lục, Xuân Lương, Yên Định, Yên Thế

Phụ lục 2: Bản đồ nguy cơ lũ quét, sạt lở đất đá trên các khu vực



(Chi tiết tại đường link: <http://luquetsatlo.nchmf.gov.vn>)