

Số: LQSL\_97/03h30/DBQG

Hà Nội, ngày 21 tháng 5 năm 2026

**TIN CẢNH BÁO LŨ QUÉT, SẠT LỎ ĐẤT, SỤT LÚN ĐẤT DO MƯA LŨ  
HOẶC DÒNG CHẢY TRÊN KHU VỰC CÁC TỈNH BẮC BỘ**

**1. Tình hình mưa đã qua:**

Trong 24 giờ qua (từ 03 giờ ngày 20/5 đến 03 giờ ngày 21/5), khu vực các tỉnh Bắc Bộ đã có mưa vừa, mưa to, có nơi mưa rất to như: Thu Lũm 2 134,2mm (Lai Châu); Năng Yên 118,4mm (Phú Thọ); Túc Đán 2 115,8mm (Lào Cai); Ninh Lai 193,8mm (Tuyên Quang); Quân Chu 184,6mm (Thái Nguyên); Cù Vân 119,4mm (Thái Nguyên); Quyết Thắng 150,8mm (Lạng Sơn); Cửa Ông 65,1mm (Quảng Ninh); Sơn Động 89,4mm (Bắc Ninh); ...

Mô hình độ ẩm đất cho thấy một số khu vực thuộc các tỉnh Bắc Bộ đã gần bão hòa (trên 85%) hoặc đạt trạng thái bão hòa.

**2. Cảnh báo mưa trong thời gian tiếp theo:**

Trong 03-06 giờ tới, khu vực các tỉnh Bắc Bộ tiếp tục có mưa với lượng mưa tích lũy phổ biến từ 20-40mm, có nơi trên 60mm.

**3. Cảnh báo nguy cơ:**

Trong 06 giờ tới, nguy cơ xảy ra lũ quét trên các sông, suối nhỏ, sạt lở đất trên sườn dốc tại nhiều xã/phường (Chi tiết được đính kèm trong Phụ lục 1).

**4. Cảnh báo cấp độ rủi ro thiên tai do lũ quét, sạt lở đất, sụt lún đất do mưa lũ hoặc dòng chảy: Cấp 1.**

**5. Cảnh báo tác động của lũ quét, sạt lở, sụt lún đất do mưa lũ hoặc dòng chảy:**

Lũ quét, sạt lở đất có thể gây tác động rất xấu đến môi trường, uy hiếp tính mạng của người dân; gây tắc nghẽn giao thông cục bộ, làm ảnh hưởng tới quá trình di chuyển của các phương tiện; phá hủy các công trình dân sinh, kinh tế gây thiệt hại cho các hoạt động sản xuất, hoạt động kinh tế - xã hội.

*Kiến nghị các cơ quan chức năng tại địa phương lưu ý rà soát các điểm nghẽn dòng, các vị trí xung yếu trên địa bàn để có biện pháp phòng tránh, ứng phó.*

**Tin phát lúc: 03h30**

**Người chịu trách nhiệm  
ban hành bản tin**

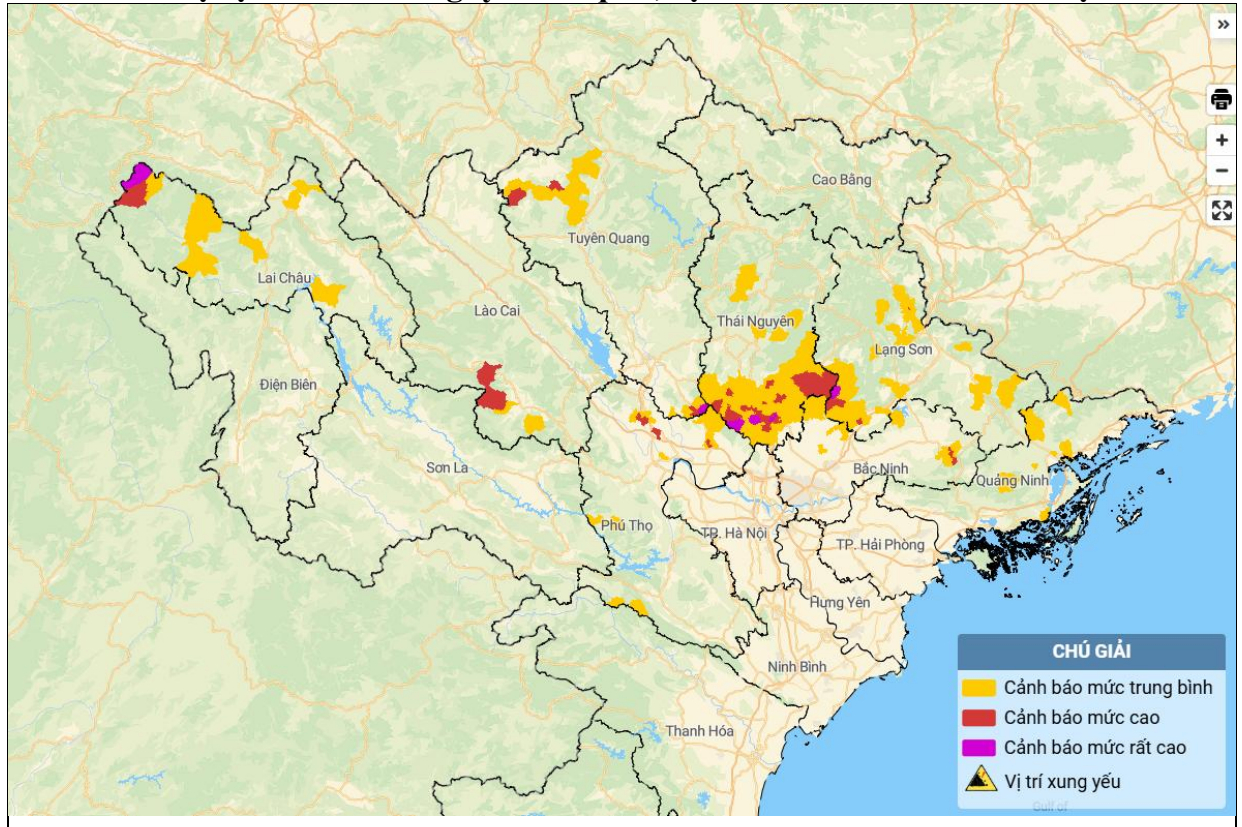
**Nguyễn Hoàng Minh**

## PHỤ LỤC

### Phụ lục 1: Danh sách các khu vực có nguy cơ xảy ra lũ quét, sạt lở đất đá trong 06 giờ tới

TT	Tỉnh/Thành phố	Xã/Phường
1	Lai Châu	<b>Thu Lũm; Pa Ủ;</b> Bum Nura, Bum Tở, Đào San, Khổng Lào, Nậm Cuối, Nậm Mạ, Pa Tàn
2	Phú Thọ	<i>P. Phong Châu, Quảng Yên, Tam Dương;</i> Chân Mộng, Đại Đình, Đạo Trù, Đức Nhân, Hoàng An, Hoàng Cương, Hợp Lý, Lâm Thao, Mai Hạ, Phùng Nguyên, Tam Dương Bắc, Tân Pheo, Thanh Ba, Trạm Thán, Vân Sơn, Vạn Xuân
3	Lào Cai	<i>Gia Hội, Trạm Tấu;</i> P. Nghĩa Lộ, Tà Xi Láng
4	Tuyên Quang	<b>Sơn Thủy; Nám Dẩn, Nậm Dịch;</b> Cao Bò, Hồ Thầu, P. Hà Giang 1, Pà Vây Sủ, Phú Lương, Tân Quang, Thượng Sơn, Trung Thịnh, Trường Sinh
5	Thái Nguyên	<b>P. Bách Quang, Quân Chu, Tân Cương;</b> <i>Đại Phúc, Đại Từ, Dân Tiến, Diềm Thụy, Đông Hỷ, Nam Hòa, P. Bá Xuyên, P. Phan Đình Phùng, P. Phô Yên, P. Sông Công, P. Tích Lương, Phú Bình, Quang Sơn, Tràng Xá, Văn Hán, Vạn Phú;</i> An Khánh, Bạch Thông, Chợ Mới, La Bằng, La Hiên, Nghinh Tường, P. Gia Sàng, P. Linh Sơn, P. Phúc Thuận, P. Quan Triều, P. Quyết Thắng, P. Trung Thành, P. Vạn Xuân, Phong Quang, Phú Lạc, Phú Lương, Phú Thịnh, Phú Xuyên, Tân Khánh, Tân Thành, Thành Công, Thanh Thịnh, Trại Cau, Võ Nai, Vô Tranh, Xuân Dương, Yên Bình
6	Lạng Sơn	<b>Yên Bình;</b> <i>Hữu Lũng, Na Sầm, Thiện Tân;</i> Bằng Mạc, Cai Kinh, Chi Lăng, Công Sơn, Diềm He, Đình Lập, Hoàng Văn Thụ, Hội Hoan, Kiên Mộc, Lợi Bác, Nhất Hòa, Tân Thành, Tri Lễ, Tuấn Sơn, Văn Lãng, Vạn Linh, Vân Nham, Văn Quan, Vũ Lễ
7	Quảng Ninh	Ba Chẽ, Điền Xá, Đông Ngũ, Kỳ Thượng, Lục Hồn, P. Cửa Ông, Tiên Yên
8	Bắc Ninh	<i>Sơn Động;</i> Bó Hạ, Đông Kỳ, Kép, Sơn Hải, Tam Tiến, Tân Yên, Xuân Lương, Yên Định

## Phụ lục 2: Bản đồ nguy cơ lũ quét, sạt lở đất đá trên các khu vực



(Chi tiết tại đường link: <http://luquetsatlo.nchmf.gov.vn>)