

Số: LQSL_119/21h20/DBQG

Hà Nội, ngày 27 tháng 5 năm 2026

**TIN CẢNH BÁO LŨ QUÉT, SẠT LỎ ĐẤT, SỤT LÚN ĐẤT DO MƯA LŨ
HOẶC DÒNG CHẢY TRÊN KHU VỰC CÁC TỈNH SƠN LA, PHÚ THỌ
VÀ THANH HÓA**

1. Tình hình mưa đã qua:

Trong 03 giờ qua (từ 18 giờ đến 21 giờ ngày 27/5), khu vực các tỉnh Sơn La, Phú Thọ và Thanh Hóa đã có mưa vừa, mưa to như: Km22 64mm, Quang Minh 60,4mm (Sơn La); Tiên Phong 81,6mm, Đoàn Kết 63mm (Phú Thọ); Trung Thượng 46mm (Thanh Hóa);...

Mô hình độ ẩm đất cho thấy một số khu vực thuộc các tỉnh trên đã gần bão hòa (trên 85%) hoặc đạt trạng thái bão hòa.

2. Cảnh báo mưa trong thời gian tiếp theo:

Trong 03-06 giờ tới, khu vực các tỉnh Sơn La, Phú Thọ và Thanh Hóa tiếp tục có mưa với lượng mưa tích lũy phổ biến như sau: Sơn La và Thanh Hóa từ 10-30mm, có nơi trên 50mm; Phú Thọ từ 20-40mm, có nơi trên 60mm.

3. Cảnh báo nguy cơ:

Trong 06 giờ tới, nguy cơ xảy ra lũ quét trên các sông, suối nhỏ, sạt lở đất trên sườn dốc tại nhiều xã/phường (Chi tiết được đính kèm trong Phụ lục 1).

4. Cảnh báo cấp độ rủi ro thiên tai do lũ quét, sạt lở đất, sụt lún đất do mưa lũ hoặc dòng chảy: Cấp 1.

5. Cảnh báo tác động của lũ quét, sạt lở, sụt lún đất do mưa lũ hoặc dòng chảy:

Lũ quét, sạt lở đất có thể gây tác động rất xấu đến môi trường, uy hiếp tính mạng của người dân; gây tắc nghẽn giao thông cục bộ, làm ảnh hưởng tới quá trình di chuyển của các phương tiện; phá hủy các công trình dân sinh, kinh tế gây thiệt hại cho các hoạt động sản xuất, hoạt động kinh tế - xã hội.

Kiến nghị các cơ quan chức năng tại địa phương lưu ý rà soát các điểm nghẽn dòng, các vị trí xung yếu trên địa bàn để có biện pháp phòng tránh, ứng phó.

Tin phát lúc: 21h20

**Người chịu trách nhiệm
ban hành bản tin**

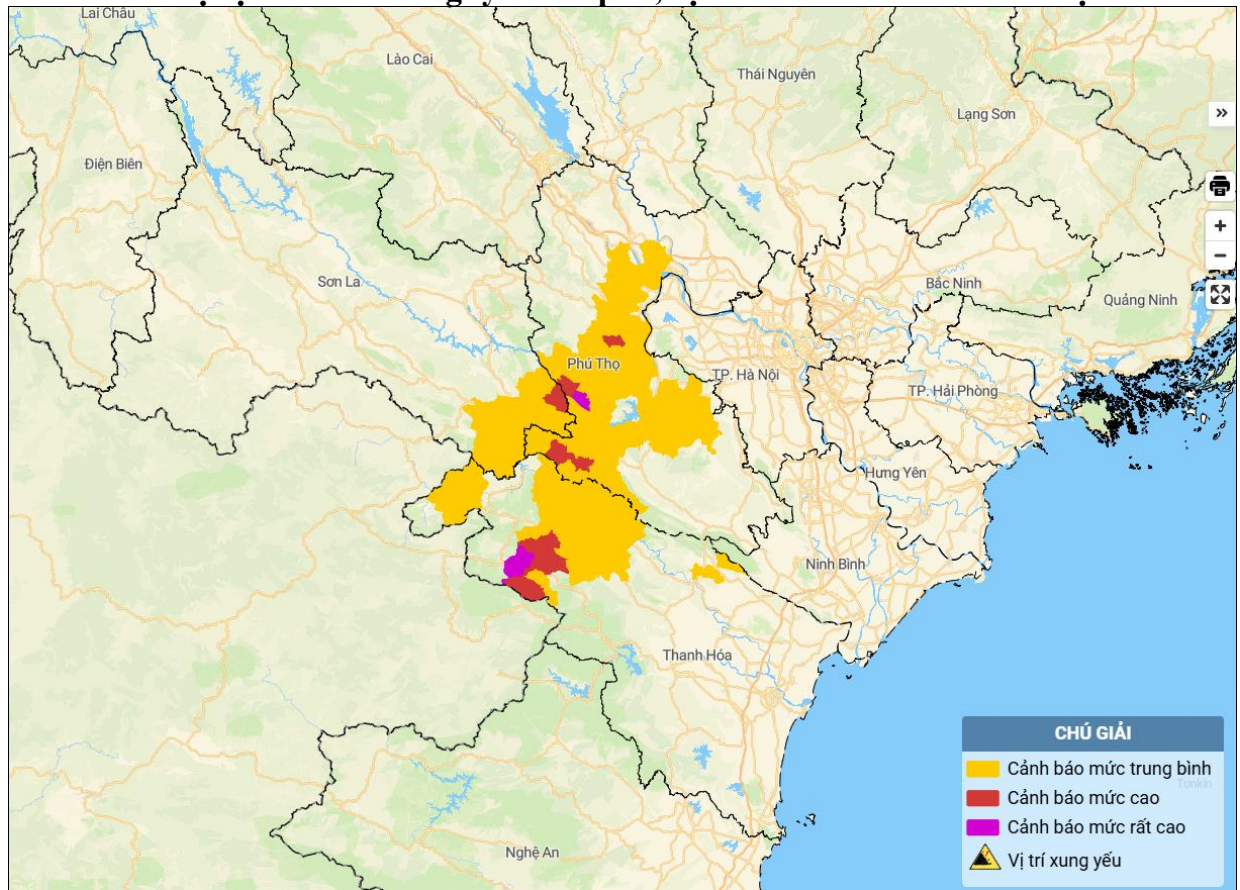
Nguyễn Anh Nam

PHỤ LỤC

Phụ lục 1: Danh sách các khu vực có nguy cơ xảy ra lũ quét, sạt lở đất đá trong 06 giờ tới

TT	Tỉnh	Xã/Phường
1	Sơn La	<i>Song Khũa; Chiềng Sơn, Đoàn Kết, P. Mộc Châu, P. Mộc Sơn, P. Thảo Nguyên, P. Vân Sơn, Tô Múa, Vân Hồ, Xuân Nha</i>
2	Phú Thọ	Quy Đức; Bao La, Hương Cầm, Mai Châu, Mai Hạ, Tân Pheo, Văn Miếu; Bản Nguyên, Cao Phong, Cao Sơn, Cự Đồng, Đà Bắc, Đào Xá, Đồng Lương, Đức Nhân, Hiền Quan, Hùng Việt, Hy Cương, Khả Cửu, Kim Bôi, Lâm Thao, Liên Minh, Liên Sơn, Long Cốc, Lương Sơn, Minh Hòa, Mường Bi, Mường Động, Mường Hoa, Nật Sơn, P. Âu Cơ, P. Hòa Bình, P. Kỳ Sơn, P. Nông Trang, P. Phong Châu, P. Phú Thọ, P. Tân Hòa, P. Thống Nhất, P. Vân Phú, Pà Cò, Phù Ninh, Phùng Nguyên, Tam Nông, Tân Mai, Thanh Sơn, Thanh Thủy, Thịnh Minh, Thọ Văn, Thung Nai, Tiền Phong, Tu Vũ, Vân Sơn, Vạn Xuân, Võ Miếu, Xuân Lũng, Yên Sơn
3	Thanh Hóa	Sơn Điện; Quan Sơn, Tam Lư, Tam Thanh, Thiên Phú; Bá Thước, Cẩm Tú, Cổ Lũng, Hiền Kiệt, Hồi Xuân, Mường Lát, Nam Xuân, Nhi Sơn, Phú Lê, Phú Xuân, Pù Luông, Pù Nhi, Tam Chung, Thạch Bình, Thành Vinh, Thiết Ống, Trung Hạ, Trung Sơn, Trung Thành, Văn Nho, Văn Phú

Phụ lục 2: Bản đồ nguy cơ lũ quét, sạt lở đất đá trên các khu vực



(Chi tiết tại đường link: <http://luquetsatlo.nchmf.gov.vn>)