

Số: LQSL_125/23h30/DBQG

Hà Nội, ngày 28 tháng 5 năm 2026

**TIN CẢNH BÁO LŨ QUÉT, SẠT LỞ ĐẤT, SỤT LÚN ĐẤT DO MƯA
LŨ HOẶC DÒNG CHẢY TRÊN KHU VỰC CÁC TỈNH
LAI CHÂU VÀ TUYÊN QUANG**

1. Tình hình mưa đã qua:

Trong 02 giờ qua (từ 21 giờ đến 23 giờ ngày 28/5), khu vực các tỉnh Lai Châu và Tuyên Quang đã có mưa vừa, mưa to như: Nậm Tăm 266mm, Làng Mò 249,2mm (Lai Châu); Xuân Minh 1 67,4mm, Nậm Khoa 56,4mm (Tuyên Quang);...

2. Cảnh báo mưa trong thời gian tiếp theo:

Trong 03-06 giờ tới, khu vực các tỉnh trên tiếp tục có mưa với lượng mưa phổ biến từ 20-50mm, có nơi trên 70mm.

3. Cảnh báo nguy cơ:

Trong 06 giờ tới, nguy cơ xảy ra lũ quét trên các sông, suối nhỏ, sạt lở đất trên sườn dốc tại các tỉnh trên, đặc biệt tại các xã/phường:

- **Lai Châu:** Bum Nua, Đào San, Khổng Lào, Khun Há, Mường Khoa, Mường Mò, Nậm Cuối, Nậm Sỏ, Nậm Tăm, Pa Ủ, Pu Sam Cáp, Sì Lở Lầu, Sin Suối Hồ, Tả Lèng, Tủa Sín Chải;

- **Tuyên Quang:** Bạch Đích, Cán Tỷ, Cao Bò, Đồng Văn, Du Già, Hàm Yên, Hồ Thầu, Lũng Cú, Lũng Tám, Minh Sơn, Nậm Dẩn, Nghĩa Thuận, Ngọc Đường, P. Hà Giang 1, P. Hà Giang 2, Quán Bạ, Sà Phìn, Thông Nguyên, Tùng Bá, Tùng Vài, Yên Minh, Yên Phú.

4. Cảnh báo cấp độ rủi ro thiên tai do lũ quét, sạt lở đất, sụt lún đất do mưa lũ hoặc dòng chảy: Cấp 1.

5. Cảnh báo tác động của lũ quét, sạt lở, sụt lún đất do mưa lũ hoặc dòng chảy:

Lũ quét, sạt lở đất có thể gây tác động rất xấu đến môi trường, uy hiếp tính mạng của người dân; gây tắc nghẽn giao thông cục bộ, làm ảnh hưởng tới quá trình di chuyển của các phương tiện; phá hủy các công trình dân sinh, kinh tế gây thiệt hại cho các hoạt động sản xuất, hoạt động kinh tế - xã hội.

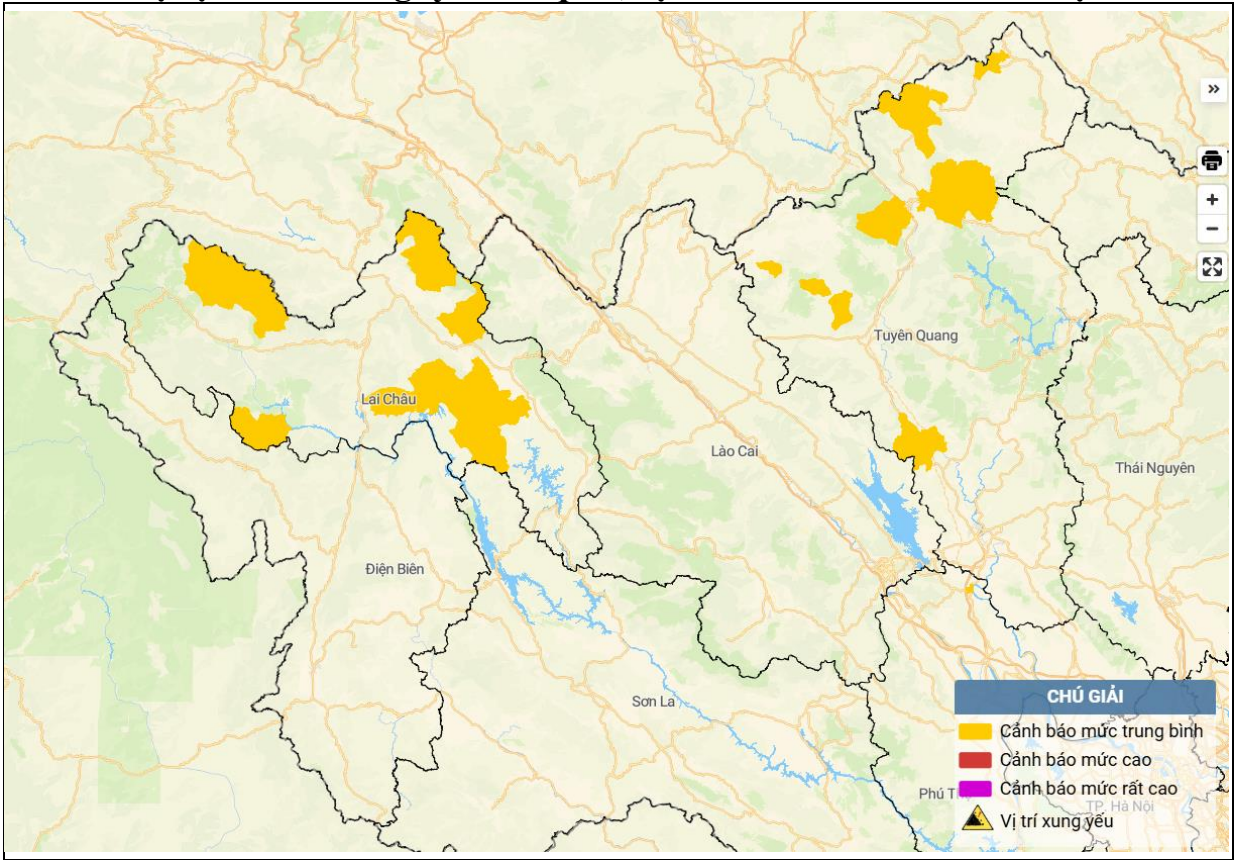
Kiến nghị các cơ quan chức năng tại địa phương lưu ý rà soát các điểm nghẽn dòng, các vị trí xung yếu trên địa bàn để có biện pháp phòng tránh, ứng phó.

Tin phát lúc: 23h30

**Người chịu trách nhiệm
ban hành bản tin**

Nguyễn Hữu Huỳnh

Phụ lục: Bản đồ nguy cơ lũ quét, sạt lở đất đá trên các khu vực



Chi tiết tại đường link: luquetsatlo.nchmf.gov.vn