

Số: LQSL_126/02h40/DBQG

Hà Nội, ngày 29 tháng 5 năm 2026

**TIN CẢNH BÁO LŨ QUÉT, SẠT LỞ ĐẤT, SỤT LÚN ĐẤT DO MƯA
LŨ HOẶC DÒNG CHẢY TRÊN KHU VỰC CÁC TỈNH
CAO BẰNG VÀ LÂM ĐỒNG**

1. Tình hình mưa đã qua:

Trong 03 giờ qua (từ 23 giờ ngày 28/05 đến 02 giờ ngày 29/5), khu vực các tỉnh Cao Bằng và Lâm Đồng đã có mưa vừa, mưa to, có nơi mưa rất to như: Hạ Lang 114mm, Vinh Quý 55,6mm (Cao Bằng); Phan Dũng 54,8mm (Lâm Đồng);...

2. Cảnh báo mưa trong thời gian tiếp theo:

Trong 03-06 giờ tới, khu vực các tỉnh trên tiếp tục có mưa với lượng mưa phổ biến như sau: Cao Bằng từ 05-10mm, có nơi trên 15mm; Lâm Đồng từ 10-30mm, có nơi trên 50mm.

3. Cảnh báo nguy cơ:

Trong 06 giờ tới, nguy cơ xảy ra lũ quét trên các sông, suối nhỏ, sạt lở đất trên sườn dốc tại các tỉnh trên, đặc biệt tại các xã/phường:

- **Cao Bằng:** Hạ Lang; Độc Lập, Vinh Quý;

- **Lâm Đồng:** Đức Trọng, Gia Hiệp, Hàm Thuận Nam, Ninh Gia, P. Bình Thuận, P. Mũi Né, P. Phan Thiết, P. Phú Thủy, P. Tiến Thành, Tà Hine, Tà Năng, Tân Lập, Tuy Phong, Tân Thành.

4. Cảnh báo cấp độ rủi ro thiên tai do lũ quét, sạt lở đất, sụt lún đất do mưa lũ hoặc dòng chảy: Cấp 1.

5. Cảnh báo tác động của lũ quét, sạt lở, sụt lún đất do mưa lũ hoặc dòng chảy:

Lũ quét, sạt lở đất có thể gây tác động rất xấu đến môi trường, uy hiếp tính mạng của người dân; gây tắc nghẽn giao thông cục bộ, làm ảnh hưởng tới quá trình di chuyển của các phương tiện; phá hủy các công trình dân sinh, kinh tế gây thiệt hại cho các hoạt động sản xuất, hoạt động kinh tế - xã hội.

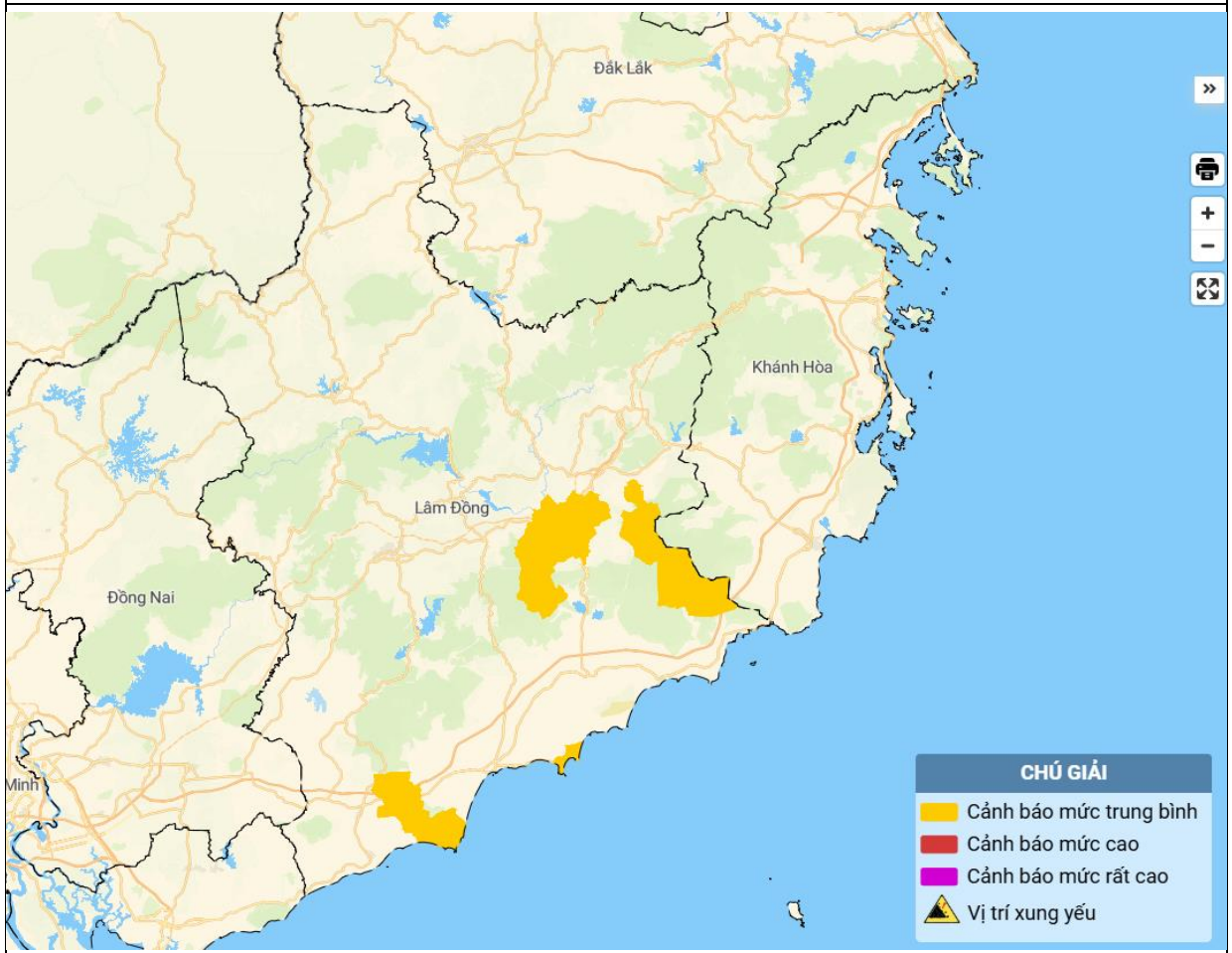
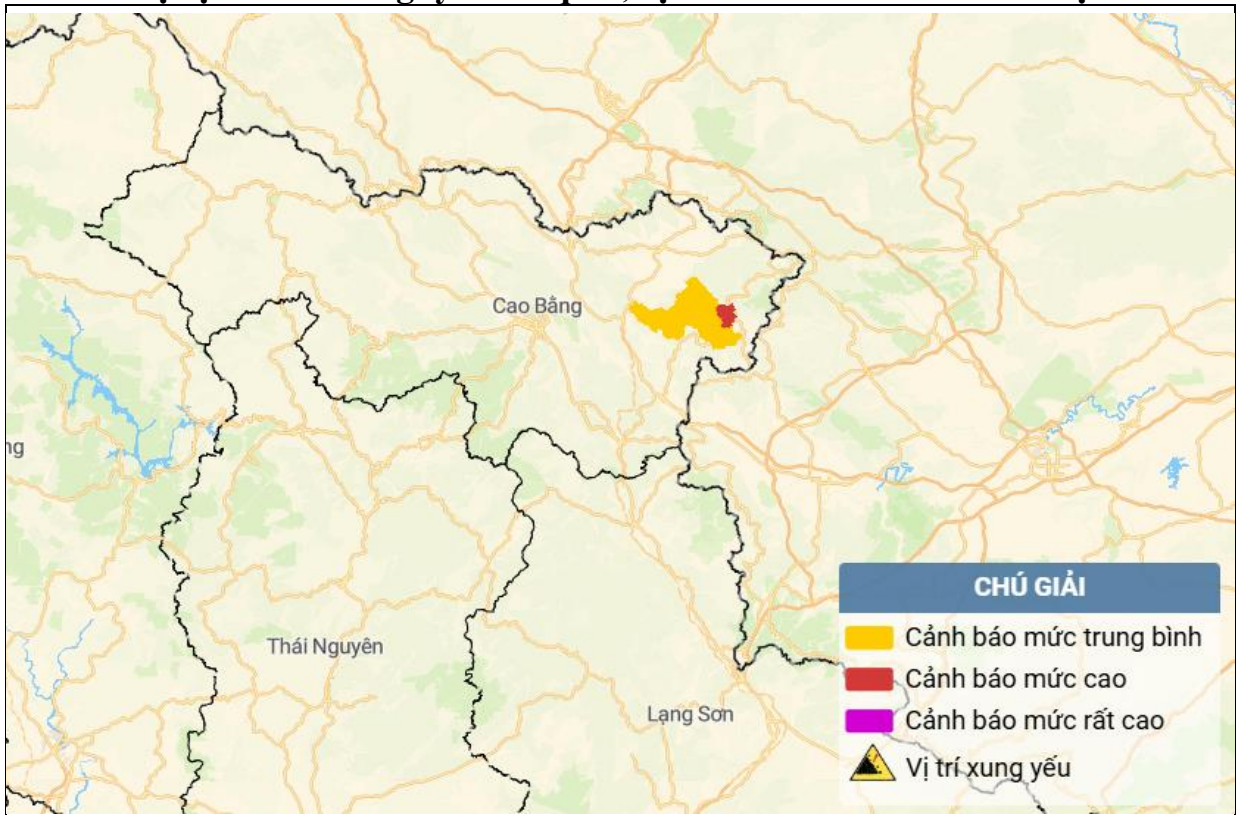
Kiến nghị các cơ quan chức năng tại địa phương lưu ý rà soát các điểm nghẽn dòng, các vị trí xung yếu trên địa bàn để có biện pháp phòng tránh, ứng phó.

Tin phát lúc: 02h40

**Người chịu trách nhiệm
ban hành bản tin**

Nguyễn Hữu Huỳnh

Phụ lục: Bản đồ nguy cơ lũ quét, sạt lở đất đá trên các khu vực



Chi tiết tại đường link: luquetsatlo.nchmf.gov.vn