

Số: LQSL\_129/01h30/DBQG

Hà Nội, ngày 30 tháng 5 năm 2026

**TIN CẢNH BÁO LŨ QUÉT, SẠT LỞ ĐẤT, SỤT LÚN ĐẤT DO MƯA  
LŨ HOẶC DÒNG CHẢY TRÊN KHU VỰC CÁC TỈNH  
TUYÊN QUANG VÀ PHÚ THỌ**

**1. Tình hình mưa đã qua:**

Trong 02 giờ qua (từ 23 giờ ngày 29/5 đến 01 giờ ngày 30/5), khu vực các tỉnh Tuyên Quang và Phú Thọ đã có mưa vừa, mưa to, cục bộ có nơi mưa rất to như: Việt Lâm 44,0mm, Quảng Ngần 42,4mm (Tuyên Quang); Ba Khan 39,8mm (Phú Thọ);...

**2. Cảnh báo mưa trong thời gian tiếp theo:**

Trong 03-06 giờ tới, khu vực các tỉnh trên tiếp tục có mưa với lượng mưa phổ biến từ 10-30mm, có nơi trên 50mm.

**3. Cảnh báo nguy cơ:**

Trong 06 giờ tới, nguy cơ xảy ra lũ quét trên các sông, suối nhỏ, sạt lở đất trên sườn dốc tại các tỉnh trên, đặc biệt tại các xã/phường:

- **Tuyên Quang:** Bắc Quang, Bạch Ngọc, Đồng Tâm, Lâm Bình, Linh Hồ, Phú Linh, Tân Quang, Thượng Sơn, Vị Xuyên, Việt Lâm; Bằng Hành, Cao Bồ, Hồ Thầu, Nậm Dịch, Ngọc Đường, P. Hà Giang 1, P. Hà Giang 2, Tân Trịnh, Thông Nguyên, Thuận Hòa, Tiên Nguyên.

- **Phú Thọ:** Bao La, Cao Phong, Kim Bôi, Mai Châu, Mai Hạ, Mùong Bi, Mùong Động, Mùong Hoa, Mùong Thàng, Mùong Vang, Nậm Sơn, Ngọc Sơn, Pà Cò, Tân Lạc, Tân Mai, Thung Nai, Thượng Cốc, Tiên Phong, Toàn Thắng, Vân Sơn.

**4. Cảnh báo cấp độ rủi ro thiên tai do lũ quét, sạt lở đất, sụt lún đất do mưa lũ hoặc dòng chảy:** Cấp 1.

**5. Cảnh báo tác động của lũ quét, sạt lở, sụt lún đất do mưa lũ hoặc dòng chảy:**

Lũ quét, sạt lở đất có thể gây tác động rất xấu đến môi trường, uy hiếp tính mạng của người dân; gây tắc nghẽn giao thông cục bộ, làm ảnh hưởng tới quá trình di chuyển của các phương tiện; phá hủy các công trình dân sinh, kinh tế gây thiệt hại cho các hoạt động sản xuất, hoạt động kinh tế - xã hội.

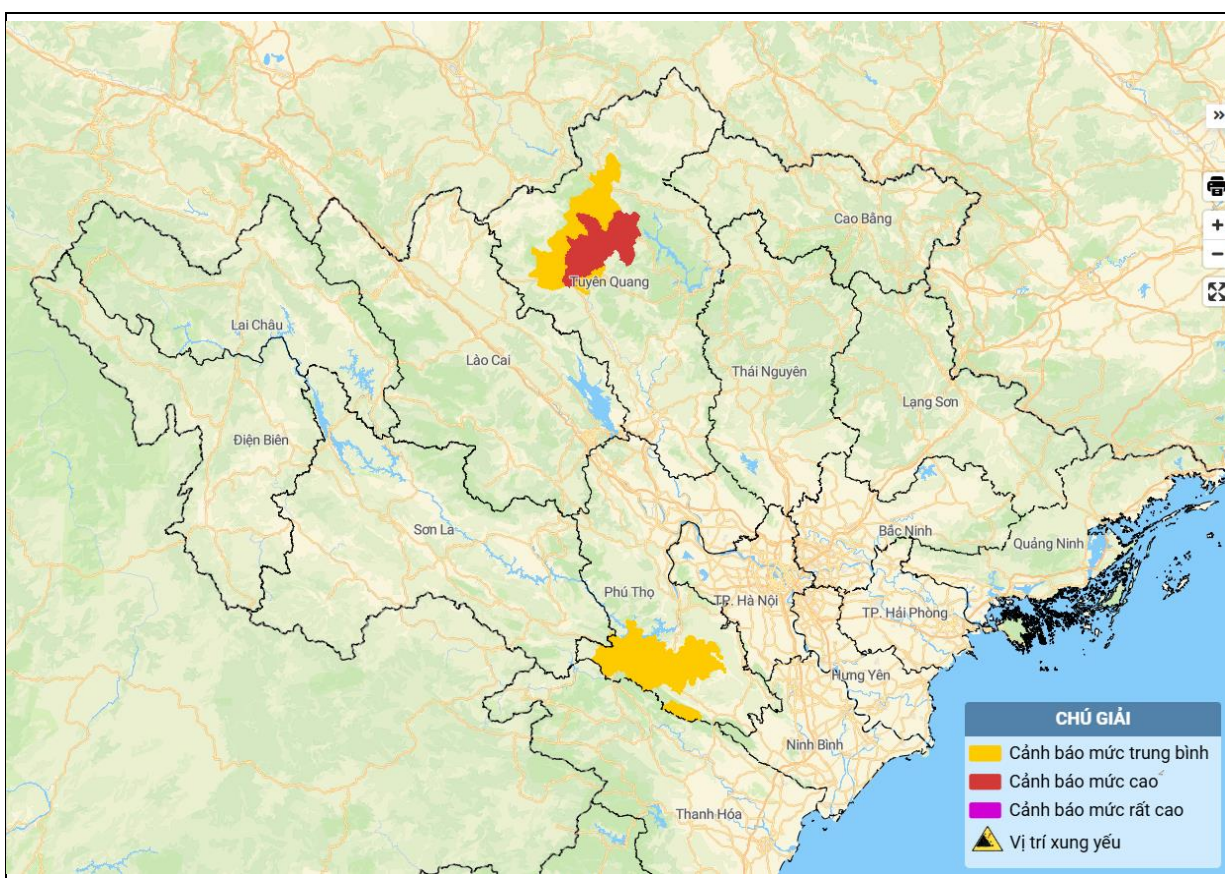
*Kiến nghị các cơ quan chức năng tại địa phương lưu ý rà soát các điểm  
nghẽn dòng, các vị trí xung yếu trên địa bàn để có biện pháp phòng tránh, ứng  
phó.*

**Tin phát lúc: 01h30**

**Người chịu trách nhiệm  
ban hành bản tin**

**Chu Ngọc Thắng**

**Phụ lục: Bản đồ nguy cơ lũ quét, sạt lở đất đá trên các khu vực**



Chi tiết tại <https://luquetsatlo.nchmf.gov.vn>