

Số: LQSL_130/04h50/DBQG

Hà Nội, ngày 30 tháng 5 năm 2026

**TIN CẢNH BÁO LŨ QUÉT, SẠT LỞ ĐẤT, SỤT LÚN ĐẤT DO MƯA LŨ
HOẶC DÒNG CHẢY TRÊN KHU VỰC CÁC TỈNH
LAI CHÂU, LÀO CAI, TUYÊN QUANG VÀ PHÚ THỌ**

1. Tình hình mưa đã qua:

Trong 05 giờ qua (từ 23 giờ ngày 29/5 đến 04 giờ ngày 30/5), khu vực các tỉnh Tuyên Quang và Phú Thọ đã có mưa vừa, mưa to, cục bộ có nơi mưa rất to như: Việt Lâm 99,2mm, Tân Lập 93,4mm (Tuyên Quang); Năng Yên 144,4mm, Mỹ Hòa 141mm (Phú Thọ);...

Trong 02 giờ qua (từ 02h đến 04 giờ ngày 30/5), khu vực các tỉnh Lai Châu và Lào Cai đã có mưa vừa, mưa to, cục bộ có nơi mưa rất to như: Mường Khoa 33,2mm, Tà Mít 31,2mm (Lai Châu); Bản Cầm 63,4mm, Bản Xen 47,0mm (Lào Cai);...

Mô hình độ ẩm đất cho thấy một số khu vực thuộc các tỉnh trên đã gần bão hòa (trên 85%) hoặc đạt trạng thái bão hòa.

2. Cảnh báo mưa trong thời gian tiếp theo:

Trong 03-06 giờ tới, khu vực các tỉnh trên tiếp tục có mưa với lượng mưa phổ biến từ 10-30mm, có nơi trên 50mm.

3. Cảnh báo nguy cơ:

Trong 06 giờ tới, nguy cơ xảy ra lũ quét trên các sông, suối nhỏ, sạt lở đất trên sườn dốc tại nhiều xã/phường (Chi tiết được đính kèm trong Phụ lục 1).

4. Cảnh báo cấp độ rủi ro thiên tai do lũ quét, sạt lở đất, sụt lún đất do mưa lũ hoặc dòng chảy: Cấp 1.

5. Cảnh báo tác động của lũ quét, sạt lở, sụt lún đất do mưa lũ hoặc dòng chảy:

Lũ quét, sạt lở đất có thể gây tác động rất xấu đến môi trường, uy hiếp tính mạng của người dân; gây tắc nghẽn giao thông cục bộ, làm ảnh hưởng tới quá trình di chuyển của các phương tiện; phá hủy các công trình dân sinh, kinh tế gây thiệt hại cho các hoạt động sản xuất, hoạt động kinh tế - xã hội.

Kiến nghị các cơ quan chức năng tại địa phương lưu ý rà soát các điểm nghẽn dòng, các vị trí xung yếu trên địa bàn để có biện pháp phòng tránh, ứng phó.

Tin phát lúc: 04h50

**Người chịu trách nhiệm
ban hành bản tin**

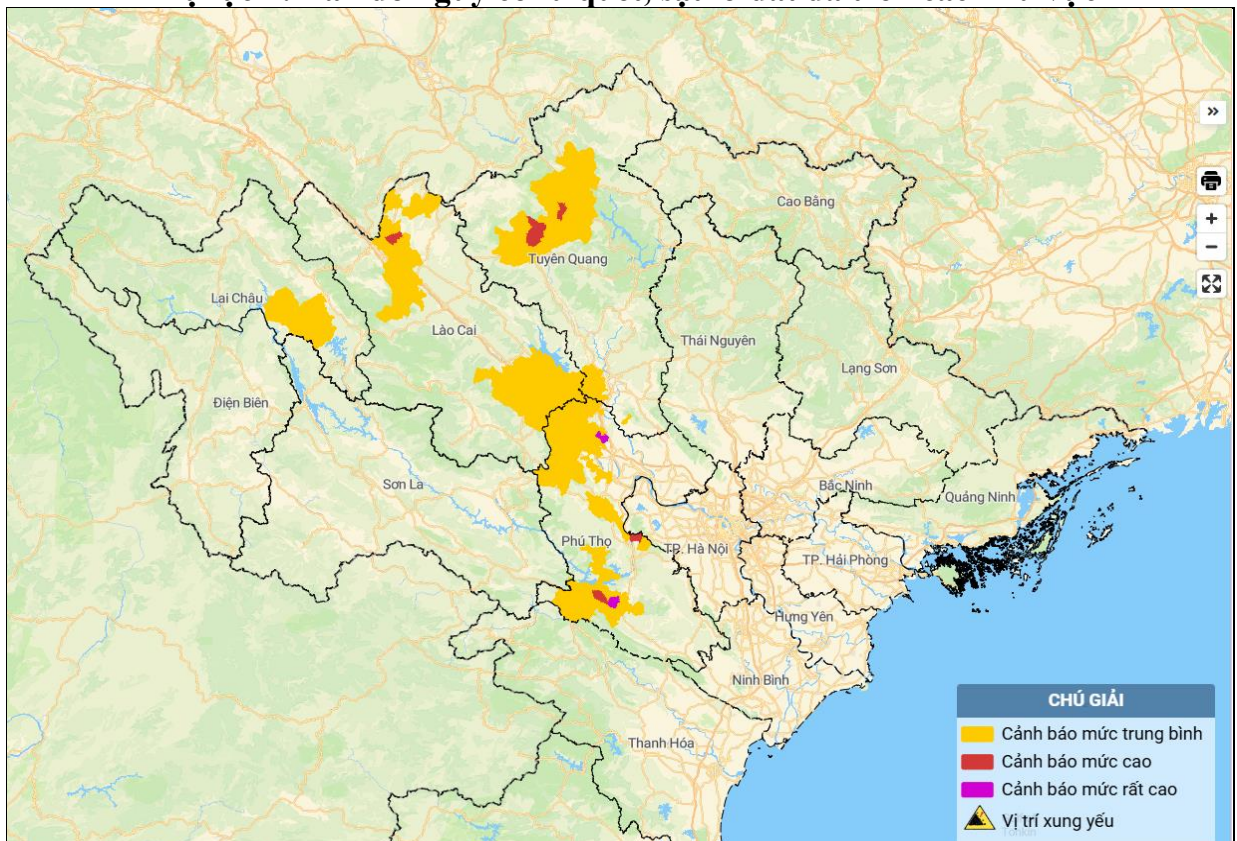
Chu Ngọc Thắng

PHỤ LỤC

Phụ lục 1: Danh sách các khu vực có nguy cơ xảy ra lũ quét, sạt lở đất đá trong 06 giờ tới

TT	Tỉnh/Thành phố	Xã/Phường
1	Lai Châu	Mường Khoa, Nậm Cuối, Nậm Mạ, Nậm Sỏ, Pu Sam Cáp, Tân Uyên
2	Lào Cai	<i>Bản Lầu, Phong Hải</i> ; Bảo Ái, Bảo Thắng, Cao Sơn, Gia Phú, Lương Thịnh, Mậu A, Mỏ Vàng, Mường Khương, Nậm Chày, P. Âu Lâu, P. Lào Cai, P. Nam Cường, P. Văn Phú, P. Yên Bái, Quy Mông, Si Ma Cai, Sín Chéng, Tân Hợp, Tăng Loỏng, Thác Bà, Trấn Yên, Việt Hồng, Võ Lao, Xuân Ái, Xuân Quang, Yên Bình
3	Tuyên Quang	<i>Tân Quang, Vị Xuyên, Việt Lâm</i> ; Bắc Quang, Bạch Ngọc, Cao Bồ, Đồng Tâm, Hồ Thầu, Hồng Sơn, Lâm Bình, Linh Hồ, Nậm Dịch, Ngọc Đường, Nhữ Khê, P. An Tường, P. Hà Giang 1, P. Hà Giang 2, P. Minh Xuân, P. Mỹ Lâm, Phú Linh, Tân Trinh, Thông Nguyên, Thuận Hòa, Thượng Sơn, Tiên Nguyên, Trường Sinh, Tùng Bá, Yên Sơn
4	Phú Thọ	Mường Bi, Mường Hoa, Quảng Yên; Thịnh Minh ; Bằng Luân, Bao La, Cẩm Khê, Cao Sơn, Chân Mộng, Chí Đám, Chí Tiên, Cự Đồng, Đan Thượng, Đoan Hùng, Đồng Lương, Đông Thành, Hạ Hòa, Hiền Lương, Hoàng Cương, Hùng Việt, Mai Châu, Mai Hạ, Mường Thành, P. Âu Cơ, P. Kỳ Sơn, P. Thống Nhất, Pà Cò, Phú Khê, Sơn Lương, Tân Lạc, Tân Mai, Tân Sơn, Tây Cốc, Thanh Ba, Thanh Sơn, Thu Cúc, Thượng Long, Tiên Lương, Tiền Phong, Toàn Thắng, Trung Sơn, Tu Vũ, Vân Bán, Văn Lang, Vạn Xuân, Vĩnh Chân, Võ Miếu, Xuân Viên, Yên Kỳ, Yên Lập, Yên Sơn

Phụ lục 2: Bản đồ nguy cơ lũ quét, sạt lở đất đá trên các khu vực



(Chi tiết tại đường link: <https://luquetsatlo.nchmf.gov.vn>)