

Số: LQSL\_36/04h40/DBQG

Hà Nội, ngày 04 tháng 5 năm 2026

**TIN CẢNH BÁO LŨ QUÉT, SẠT LỞ ĐẤT, SỤT LÚN ĐẤT DO MƯA  
LŨ HOẶC DÒNG CHẢY TRÊN KHU VỰC CÁC TỈNH PHÚ THỌ  
VÀ NGHỆ AN**

**1. Tình hình mưa đã qua:**

Trong 03 giờ qua (từ 01 giờ đến 04 giờ ngày 04/5), khu vực các tỉnh Phú Thọ và Nghệ An đã có mưa vừa đến mưa to như: Vạn Mai 64,4mm (Phú Thọ); Châu Cường 64,6mm, Nông trường 15 63,4mm (Nghệ An);...

**2. Cảnh báo mưa trong thời gian tiếp theo:**

Trong 03-06 giờ tới, khu vực các tỉnh trên tiếp tục có mưa với lượng mưa tích lũy tại Phú Thọ từ 10-30mm, có nơi trên 50mm; tại Nghệ An từ 30-60mm, có nơi trên 80mm.

**3. Cảnh báo nguy cơ:**

Trong 06 giờ tới, nguy cơ xảy ra lũ quét trên các sông, suối nhỏ, sạt lở đất trên sườn dốc tại các tỉnh trên, đặc biệt tại các xã/phường:

- **Phú Thọ:** An Bình, Dũng Tiến, Kim Bôi, Lạc Lương, Mai Hạ, Mùng Động, Mùng Vàng, Tân Lạc, Tân Pheo, Thượng Cốc, Vân Sơn, Yên Thủy, Yên Trị;

- **Nghệ An:** Bạch Hà, Chiêu Lưu, Đông Hiếu, Hợp Minh, Hùng Chân, Hữu Khuông, Lượng Minh, Mậu Thạch, Minh Hợp, Mùng Chông, Mùng Ham, Mùng Lồng, Nghĩa Hưng, Nghĩa Khánh, Nhân Mai, P. Tây Hiếu, P. Thái Hòa, Quan Thành, Quỳnh Châu, Quỳnh Hợp, Tam Hợp, Tân Phú, Thành Bình Thọ, Tri Lễ, Văn Hiến, Văn Kiều, Văn Tụ.

**4. Cảnh báo cấp độ rủi ro thiên tai do lũ quét, sạt lở đất, sụt lún đất do mưa lũ hoặc dòng chảy:** Cấp 1.

**5. Cảnh báo tác động của lũ quét, sạt lở, sụt lún đất do mưa lũ hoặc dòng chảy:**

Lũ quét, sạt lở đất có thể gây tác động rất xấu đến môi trường, uy hiếp tính mạng của người dân; gây tắc nghẽn giao thông cục bộ, làm ảnh hưởng tới quá trình di chuyển của các phương tiện; phá hủy các công trình dân sinh, kinh tế gây thiệt hại cho các hoạt động sản xuất, hoạt động kinh tế - xã hội.

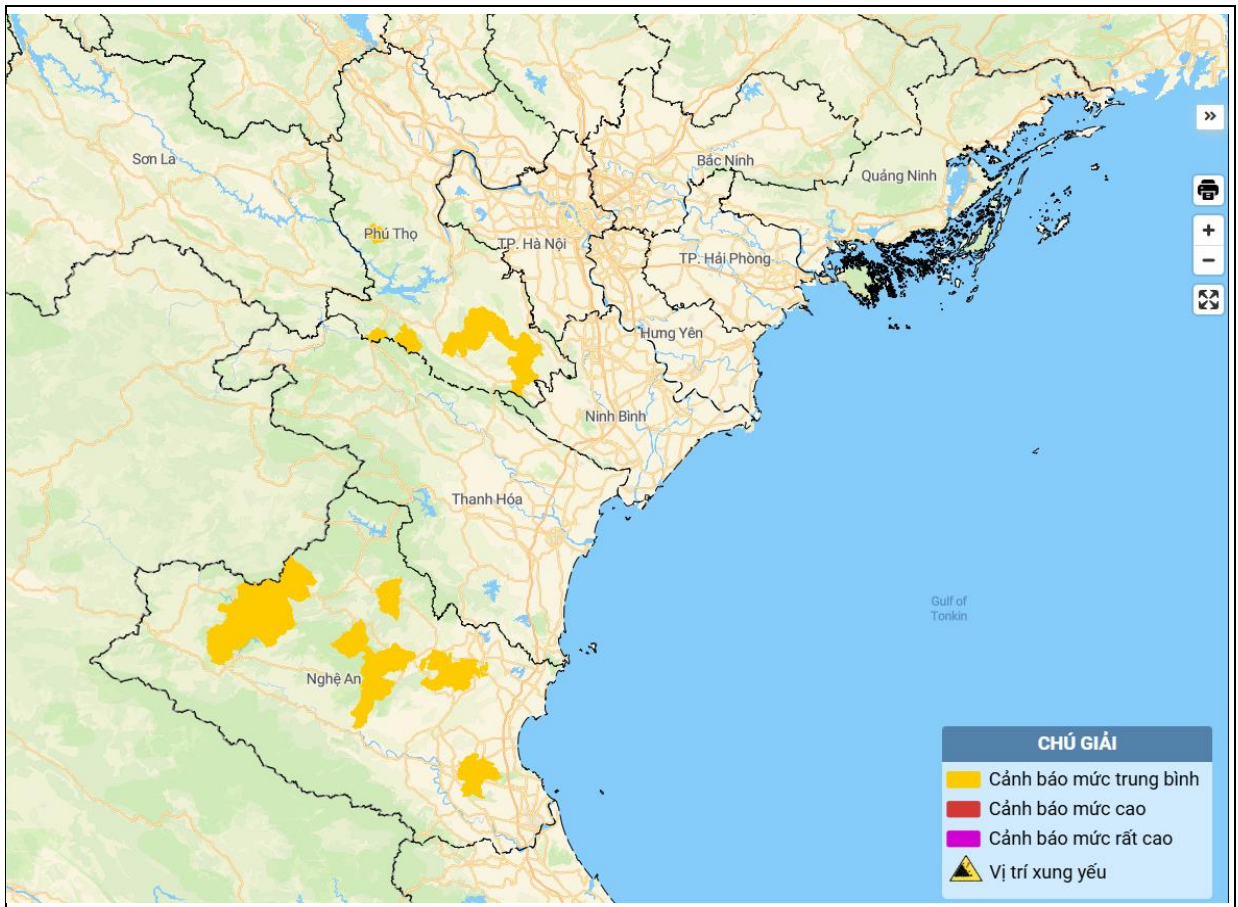
*Kiến nghị các cơ quan chức năng tại địa phương lưu ý rà soát các điểm nghẽn dòng, các vị trí xung yếu trên địa bàn để có biện pháp phòng tránh, ứng phó.*

**Tin phát lúc: 04h40**

**Người chịu trách nhiệm  
ban hành bản tin**

**Nguyễn Thu Thủy**

## Phụ lục: Bản đồ nguy cơ lũ quét, sạt lở đất đá trên các khu vực



Chi tiết tại đường link: [luquetsatlo.nchmf.gov.vn](http://luquetsatlo.nchmf.gov.vn)