

Số: LQSL_42/23h30/DBQG

Hà Nội, ngày 07 tháng 5 năm 2026

**TIN CẢNH BÁO LŨ QUÉT, SẠT LỞ ĐẤT, SỤT LÚN ĐẤT DO MƯA
LŨ HOẶC DÒNG CHẢY TRÊN KHU VỰC TỈNH PHÚ THỌ**

1. Tình hình mưa đã qua:

Trong 02 giờ qua (từ 21 giờ đến 23 giờ ngày 07/5), khu vực tỉnh Phú Thọ đã có mưa vừa, mưa to như: Thọ Sơn 79,4mm, Cẩm Khê 71mm, Bằng Luân 70,8mm,...

2. Cảnh báo mưa trong thời gian tiếp theo:

Trong 03-06 giờ tới, khu vực tỉnh Phú Thọ tiếp tục có mưa với lượng mưa tích lũy như sau từ 30-60mm, có nơi trên 90mm.

3. Cảnh báo nguy cơ:

Trong 06 giờ tới, nguy cơ xảy ra lũ quét trên các sông, suối nhỏ, sạt lở đất trên sườn dốc tại tỉnh Phú Thọ, đặc biệt tại các xã/phường: Bằng Luân, Cẩm Khê, Đan Thượng, Đoan Hùng, Hạ Hòa, Hiền Lương, Hoàng Cương, Lai Đồng, Quảng Yên, Tân Sơn, Tây Cốc, Thanh Ba, Thu Cúc, Trung Sơn.

4. Cảnh báo cấp độ rủi ro thiên tai do lũ quét, sạt lở đất, sụt lún đất do mưa lũ hoặc dòng chảy: Cấp 1.

5. Cảnh báo tác động của lũ quét, sạt lở, sụt lún đất do mưa lũ hoặc dòng chảy:

Lũ quét, sạt lở đất có thể gây tác động rất xấu đến môi trường, uy hiếp tính mạng của người dân; gây tắc nghẽn giao thông cục bộ, làm ảnh hưởng tới quá trình di chuyển của các phương tiện; phá hủy các công trình dân sinh, kinh tế gây thiệt hại cho các hoạt động sản xuất, hoạt động kinh tế - xã hội.

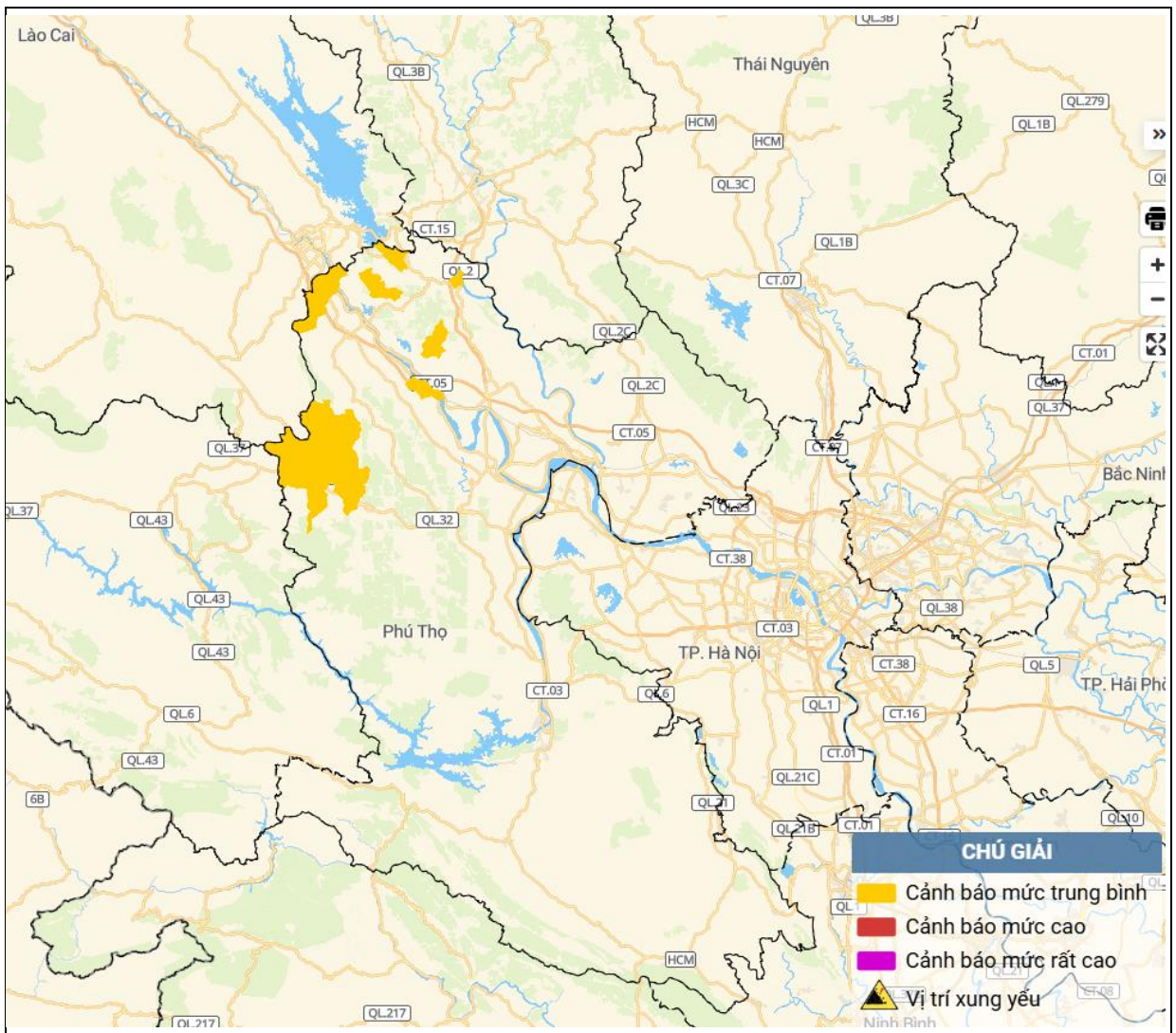
Kiến nghị các cơ quan chức năng tại địa phương lưu ý rà soát các điểm nghẽn dòng, các vị trí xung yếu trên địa bàn để có biện pháp phòng tránh, ứng phó.

Tin phát lúc: 23h30

**Người chịu trách nhiệm
ban hành bản tin**

Trần Tuyết Mai

Phụ lục: Bản đồ nguy cơ lũ quét, sạt lở đất đá trên các khu vực



Chi tiết tại đường link: luquetsatlo.nchmf.gov.vn