

Số: LQSL\_43/01h40/DBQG

Hà Nội, ngày 08 tháng 5 năm 2026

**TIN CẢNH BÁO LŨ QUÉT, SẠT LỎ ĐẤT, SỤT LÚN ĐẤT DO MƯA LŨ  
HOẶC DÒNG CHẢY TRÊN KHU VỰC CÁC TỈNH BẮC BỘ**

**1. Tình hình mưa đã qua:**

Trong 06 giờ qua (từ 19 giờ ngày 07/5 đến 01 giờ ngày 08/5), khu vực các tỉnh Bắc Bộ đã có mưa vừa, mưa to, có nơi mưa rất to như: Nà Cang 71,6mm (Lai Châu); Ngọc Chiến 66,2mm (Sơn La); Gia Hội 98,4mm, Đại Sơn 2 93,8mm (Lào Cai); Mỹ Bằng 125,4mm (Tuyên Quang); Đình Cả 104,8mm (Thái Nguyên); Thanh Thủy 122,4mm (Phú Thọ);...

**2. Cảnh báo mưa trong thời gian tiếp theo:**

Trong 03-06 giờ tới, khu vực các tỉnh Bắc Bộ tiếp tục có mưa với lượng mưa tích lũy như sau: các tỉnh Lai Châu, Sơn La, Lào Cai, Tuyên Quang và Phú Thọ từ 20-40mm, có nơi trên 60mm; Thái Nguyên và Lạng Sơn từ 30-60mm, có nơi trên 80mm.

**3. Cảnh báo nguy cơ:**

Trong 06 giờ tới, nguy cơ xảy ra lũ quét trên các sông, suối nhỏ, sạt lở đất trên sườn dốc tại nhiều xã/phường (Chi tiết được đính kèm trong Phụ lục 1).

**4. Cảnh báo cấp độ rủi ro thiên tai do lũ quét, sạt lở đất, sụt lún đất do mưa lũ hoặc dòng chảy:** Cấp 1.

**5. Cảnh báo tác động của lũ quét, sạt lở, sụt lún đất do mưa lũ hoặc dòng chảy:**

Lũ quét, sạt lở đất có thể gây tác động rất xấu đến môi trường, uy hiếp tính mạng của người dân; gây tắc nghẽn giao thông cục bộ, làm ảnh hưởng tới quá trình di chuyển của các phương tiện; phá hủy các công trình dân sinh, kinh tế gây thiệt hại cho các hoạt động sản xuất, hoạt động kinh tế - xã hội.

*Kiến nghị các cơ quan chức năng tại địa phương lưu ý rà soát các điểm nghẽn dòng, các vị trí xung yếu trên địa bàn để có biện pháp phòng tránh, ứng phó.*

**Tin phát lúc: 01h40**

**Người chịu trách nhiệm  
ban hành bản tin**

**Trần Tuyết Mai**

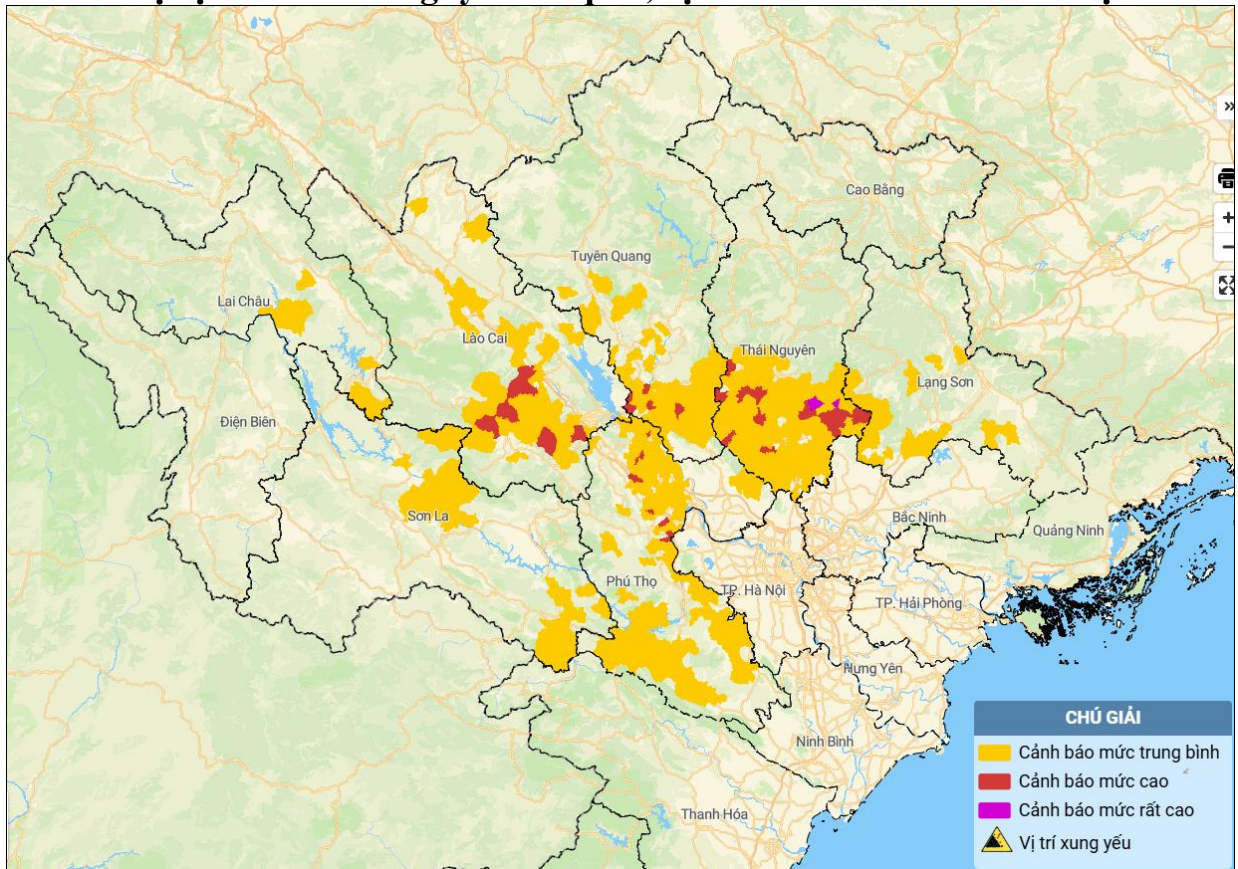
## PHỤ LỤC

### Phụ lục 1: Danh sách các khu vực có nguy cơ xảy ra lũ quét, sạt lở đất đá trong 06 giờ tới

TT	Tỉnh/Thành phố	Xã/Phường
1	Lai Châu	Khoen On, Khun Há, Mường Kim, Nậm Cuối, Nậm Mạ, Pu Sam Cáp, Than Uyên
2	Sơn La	Chiềng Hoa, Chiềng Mung, Chiềng Sơn, Chiềng Sung, Đoàn Kết, Mường Bú, Mường La, Ngọc Chiến, P. Vân Sơn, Pắc Ngà, Song Khùa, Tà Hộc, Tô Múa, Vân Hồ, Xím Vàng, Xuân Nha
3	Phú Thọ	<i>Cắm Khê, Đào Xá, Đoan Hùng, Quảng Yên, Tây Cốc, Thanh Ba, Thanh Sơn, Thanh Thủy, Thọ Văn, Vạn Xuân; An Nghĩa, Bản Nguyên, Bằng Luân, Bao La, Bình Phú, Bình Tuyên, Cao Dương, Cao Phong, Cao Sơn, Chân Mộng, Chí Đám, Chí Tiên, Cự Đông, Đà Bắc, Dân Chủ, Đồng Lương, Đồng Thành, Dũng Tiến, Hải Lựu, Hiền Lương, Hiền Quan, Hoàng Cương, Hợp Kim, Hùng Việt, Hương Cầm, Hy Cương, Lạc Sơn, Lâm Thao, Liên Minh, Liên Sơn, Long Cốc, Lương Sơn, Mai Châu, Mai Hạ, Mường Bi, Mường Hoa, Mường Thành, Nật Sơn, Nhân Nghĩa, P. Âu Cơ, P. Kỳ Sơn, P. Nông Trang, P. Phong Châu, P. Phú Thọ, P. Thống Nhất, P. Vân Phú, Pà Cò, Phú Khê, Phú Mỹ, Phù Ninh, Phùng Nguyên, Quy Đức, Quyết Thắng, Tam Đảo, Tam Dương Bắc, Tam Nông, Tân Lạc, Tân Mai, Thịnh Minh, Thượng Cốc, Thượng Long, Tiên Phong, Toàn Thắng, Trạm Thán, Tu Vũ, Văn Miếu, Vân Sơn, Võ Miếu, Xuân Đài, Xuân Lũng, Yên Kỳ, Yên Phú, Yên Sơn</i>
4	Lào Cai	<i>Gia Hội, Hưng Khánh, Sơn Lương, Tân Hợp, Việt Hồng, Xuân Ái; Bắc Hà, Bản Lầu, Bản Liên, Bảo Hà, Bảo Thắng, Cao Sơn, Chấn Thịnh, Chiềng Ken, Đông Công, Khánh Hòa, Khánh Yên, Lâm Giang, Liên Sơn, Lục Yên, Lương Thịnh, Mậu A, Mỏ Vàng, Mường Khương, Mường Lai, P. Âu Lầu, P. Trung Tâm, Phình Hồ, Phong Dụ Thượng, Phúc Lợi, Quy Mông, Tả Củ Tỷ, Thác Bà, Trạm Tấu, Văn Bàn, Văn Chấn, Xuân Quang</i>
5	Tuyên Quang	<i>Bình Ca, P. An Tường, P. Minh Xuân, P. Mỹ Lâm, Yên Sơn; Bạch Xá, Đông Thọ, Đông Yên, Hàm Yên, Hòa An, Hồng Sơn, Hùng Đức, Hùng Lợi, Lục Hành, Minh Thanh, Nhữ Khê, P. Bình Thuận, P. Nông Tiến, Phù Lưu, Sơn Dương, Tân An, Tân Thanh, Tân Trào, Thái Bình, Thái Hòa, Trung Sơn, Xuân Vân, Yên Nguyên, Yên Phú</i>
6	Thái Nguyên	<b>La Hiên, Võ Nai;</b> <i>Bình Yên, Đại Phúc, Dân Tiến, Định Hóa, La Bằng, Phú Đình, Phú Lạc, Phú Lương, Quang Sơn, Tràng Xá, Trung Hội, Yên Trạch; An Khánh, Bình Thành, Chợ Mới, Đại Từ, Diềm Thụy, Đông Hỷ, Đức Lương, Hợp Thành, Kha Sơn, Kim Phượng, Lam Vỹ, Nam Hòa, Nghinh Tường, P. Bá Xuyên, P. Bách Quang, P. Gia Sàng, P. Linh Sơn, P. Phan Đình Phùng, P. Phổ Yên, P. Phúc Thuận, P. Quan Triều, P.</i>

TT	Tỉnh/Thành phố	Xã/Phường
		Quyết Thắng, P. Sông Công, P. Tích Lương, P. Trung Thành, P. Vạn Xuân, Phú Bình, Phú Thịnh, Phú Xuyên, Phượng Tiến, Quân Chu, Tân Cương, Tân Khánh, Tân Thành, Thân Sa, Thành Công, Thanh Thịnh, Trại Cau, Văn Hán, Văn Lãng, Vạn Phú, Vô Tranh
7	Lạng Sơn	Cai Kinh, Chi Lăng, Diềm He, Hoàng Văn Thụ, Nhất Hòa, Tân Thành, Tân Tri, Tân Văn, Thiện Tân, Thống Nhất, Tri Lễ, Vạn Linh, Vân Nham, Vũ Lễ, Xuân Dương, Yên Bình

**Phụ lục 2: Bản đồ nguy cơ lũ quét, sạt lở đất đá trên các khu vực**



(Chi tiết tại đường link: <http://luquetsatlo.nchmf.gov.vn>)