

Số: LQSL\_44/03h30/DBQG

Hà Nội, ngày 08 tháng 5 năm 2026

**TIN CẢNH BÁO LŨ QUÉT, SẠT LỞ ĐẤT, SỤT LÚN ĐẤT DO MƯA  
LŨ HOẶC DÒNG CHẢY TRÊN KHU VỰC CÁC TỈNH QUẢNG NINH  
VÀ NGHỆ AN**

**1. Tình hình mưa đã qua:**

Trong 02 giờ qua (từ 01 giờ đến 03 giờ ngày 08/5), khu vực các tỉnh Quảng Ninh và Nghệ An đã có mưa vừa, mưa to như: Móng Cái 55,2mm (Quảng Ninh); Xã Châu Hoàn 85,4mm (Nghệ An);...

**2. Cảnh báo mưa trong thời gian tiếp theo:**

Trong 03-06 giờ tới, khu vực các tỉnh trên tiếp tục có mưa với lượng mưa tích lũy từ 20-50mm, có nơi trên 70mm.

**3. Cảnh báo nguy cơ:**

Trong 06 giờ tới, nguy cơ xảy ra lũ quét trên các sông, suối nhỏ, sạt lở đất trên sườn dốc tại các tỉnh trên, đặc biệt tại các xã/phường:

- **Quảng Ninh:** Ba Chẽ, Bình Liêu, Điền Xá, Hải Sơn, Hoàn Mô, Kỳ Thượng, Lục Hồn, P. Móng Cái 1, P. Móng Cái 2, Quảng Đức;

- **Nghệ An:** *Hùng Chân*; Bình Chuẩn, Châu Hồng, Châu Lộc, Con Cuông, Keng Đu, Mường Chông, Quỳnh Châu, Thành Bình Thọ.

**4. Cảnh báo cấp độ rủi ro thiên tai do lũ quét, sạt lở đất, sụt lún đất do mưa lũ hoặc dòng chảy:** Cấp 1.

**5. Cảnh báo tác động của lũ quét, sạt lở, sụt lún đất do mưa lũ hoặc dòng chảy:**

Lũ quét, sạt lở đất có thể gây tác động rất xấu đến môi trường, uy hiếp tính mạng của người dân; gây tắc nghẽn giao thông cục bộ, làm ảnh hưởng tới quá trình di chuyển của các phương tiện; phá hủy các công trình dân sinh, kinh tế gây thiệt hại cho các hoạt động sản xuất, hoạt động kinh tế - xã hội.

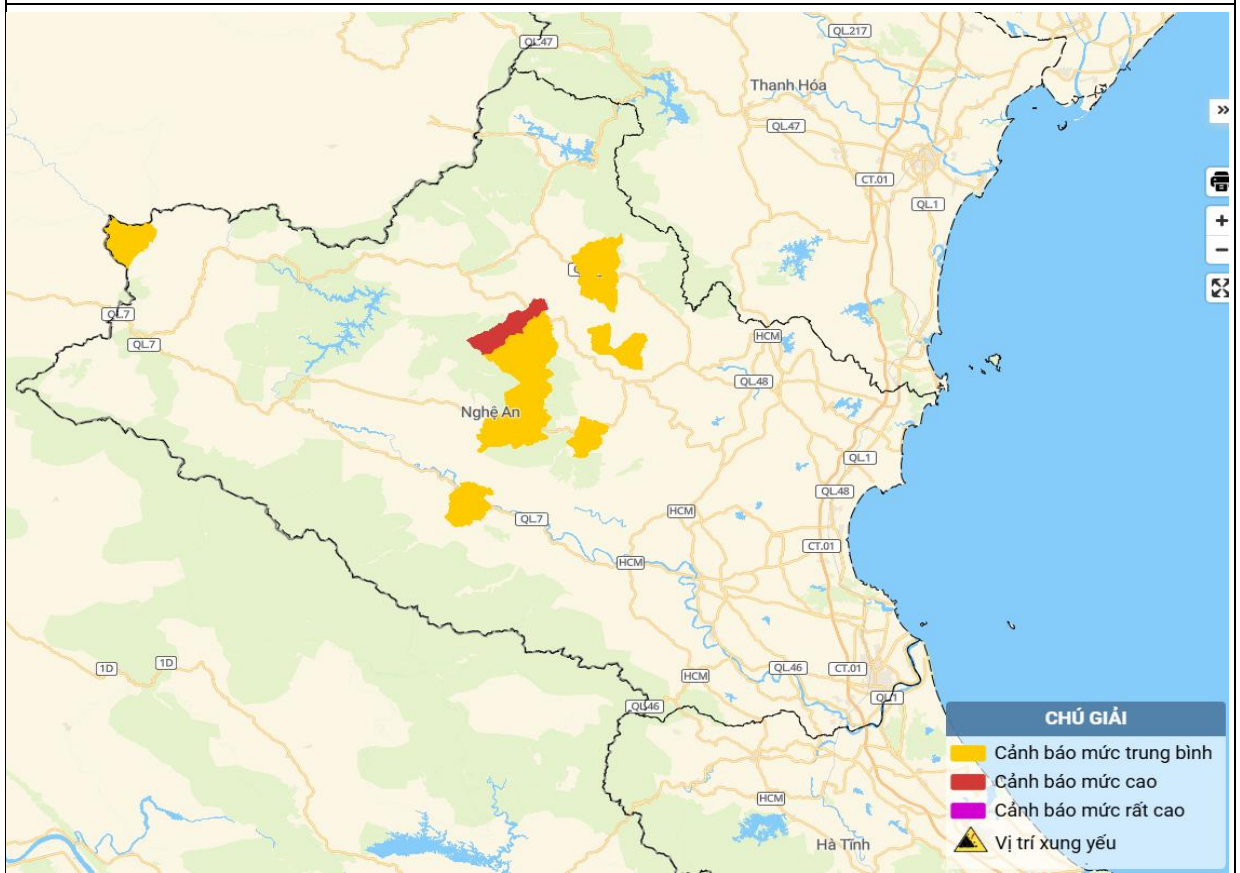
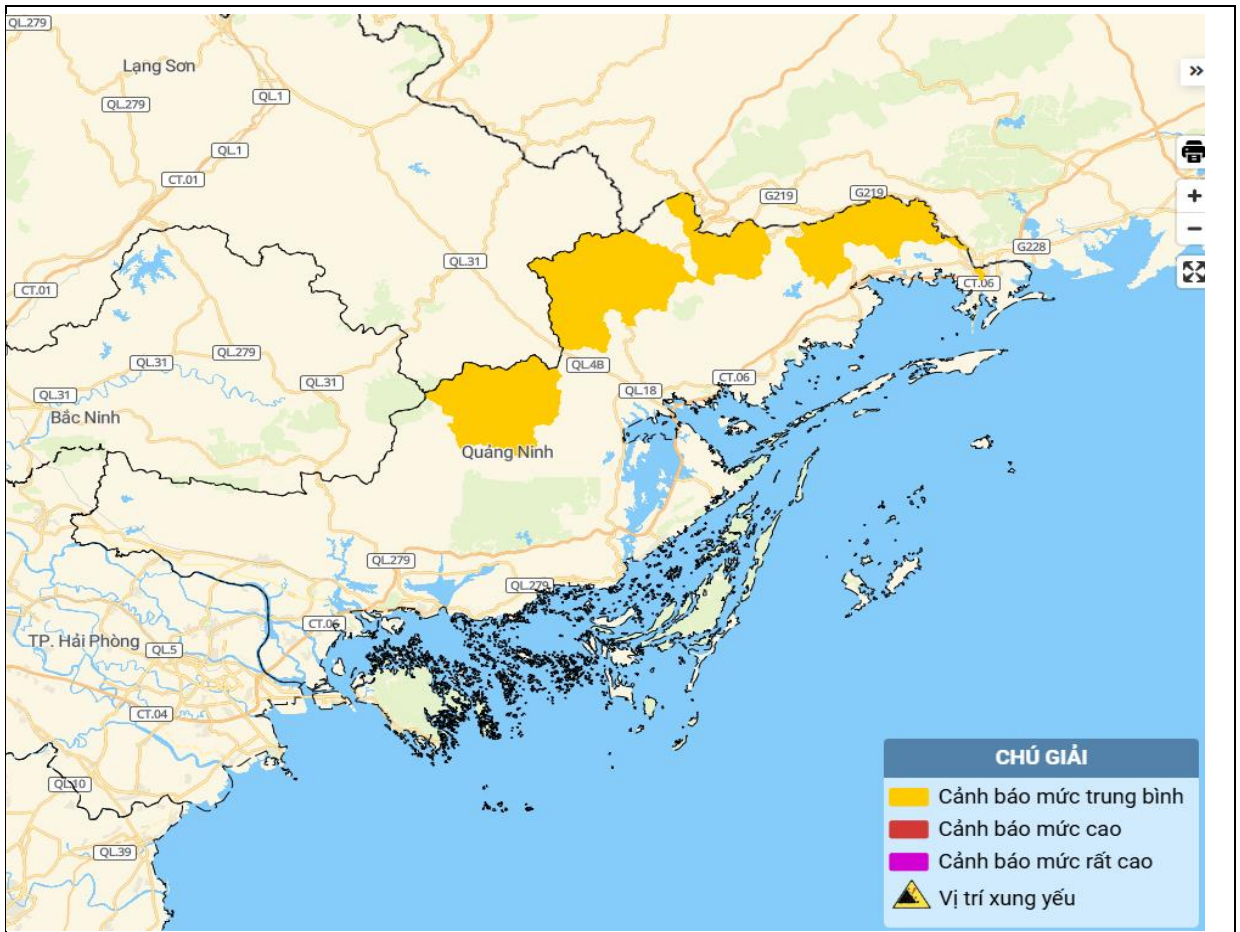
*Kiến nghị các cơ quan chức năng tại địa phương lưu ý rà soát các điểm nghẽn dòng, các vị trí xung yếu trên địa bàn để có biện pháp phòng tránh, ứng phó.*

**Tin phát lúc: 03h30**

**Người chịu trách nhiệm  
ban hành bản tin**

**Trần Tuyết Mai**

## Phụ lục: Bản đồ nguy cơ lũ quét, sạt lở đất đá trên các khu vực



Chi tiết tại đường link: [luquetsatlo.nchmf.gov.vn](http://luquetsatlo.nchmf.gov.vn)