

Số: LQSL_45/07h30/DBQG

Hà Nội, ngày 08 tháng 5 năm 2026

**TIN CẢNH BÁO LŨ QUÉT, SẠT LỎ ĐẤT, SỤT LÚN ĐẤT DO MƯA LŨ
HOẶC DÒNG CHẢY TRÊN KHU VỰC CÁC TỈNH THANH HÓA,
NGHỆ AN VÀ HÀ TĨNH**

1. Tình hình mưa đã qua:

Trong 06 giờ qua (từ 01 giờ đến 07 giờ ngày 08/5), khu vực các tỉnh Thanh Hóa và Nghệ An đã có mưa vừa, mưa to, có nơi mưa rất to như: Phúc Do 106,4mm (Thanh Hóa); Thanh Thủy(Mỹ) 102,2mm; Xã Châu Hoàn 88,4mm (Nghệ An);...

Trong 03 giờ qua (từ 04 giờ đến 07 giờ ngày 08/5), khu vực tỉnh Hà Tĩnh đã có mưa vừa, mưa to, cục bộ có nơi mưa rất to như: Hương Giang1 108,2 mm, Hương Xuân 78,2mm,..

2. Cảnh báo mưa trong thời gian tiếp theo:

Trong 03-06 giờ tới, khu vực các tỉnh trên tiếp tục có mưa với lượng mưa tích lũy từ 30-60mm, có nơi trên 80mm.

3. Cảnh báo nguy cơ:

Trong 06 giờ tới, nguy cơ xảy ra lũ quét trên các sông, suối nhỏ, sạt lở đất trên sườn dốc tại nhiều xã/phường (*Chi tiết được đính kèm trong Phụ lục 1*).

4. Cảnh báo cấp độ rủi ro thiên tai do lũ quét, sạt lở đất, sụt lún đất do mưa lũ hoặc dòng chảy: Cấp 1.

5. Cảnh báo tác động của lũ quét, sạt lở, sụt lún đất do mưa lũ hoặc dòng chảy:

Lũ quét, sạt lở đất có thể gây tác động rất xấu đến môi trường, uy hiếp tính mạng của người dân; gây tắc nghẽn giao thông cục bộ, làm ảnh hưởng tới quá trình di chuyển của các phương tiện; phá hủy các công trình dân sinh, kinh tế gây thiệt hại cho các hoạt động sản xuất, hoạt động kinh tế - xã hội.

Kiến nghị các cơ quan chức năng tại địa phương lưu ý rà soát các điểm nghẽn dòng, các vị trí xung yếu trên địa bàn để có biện pháp phòng tránh, ứng phó.

Tin phát lúc: 07h30

**Người chịu trách nhiệm
ban hành bản tin**

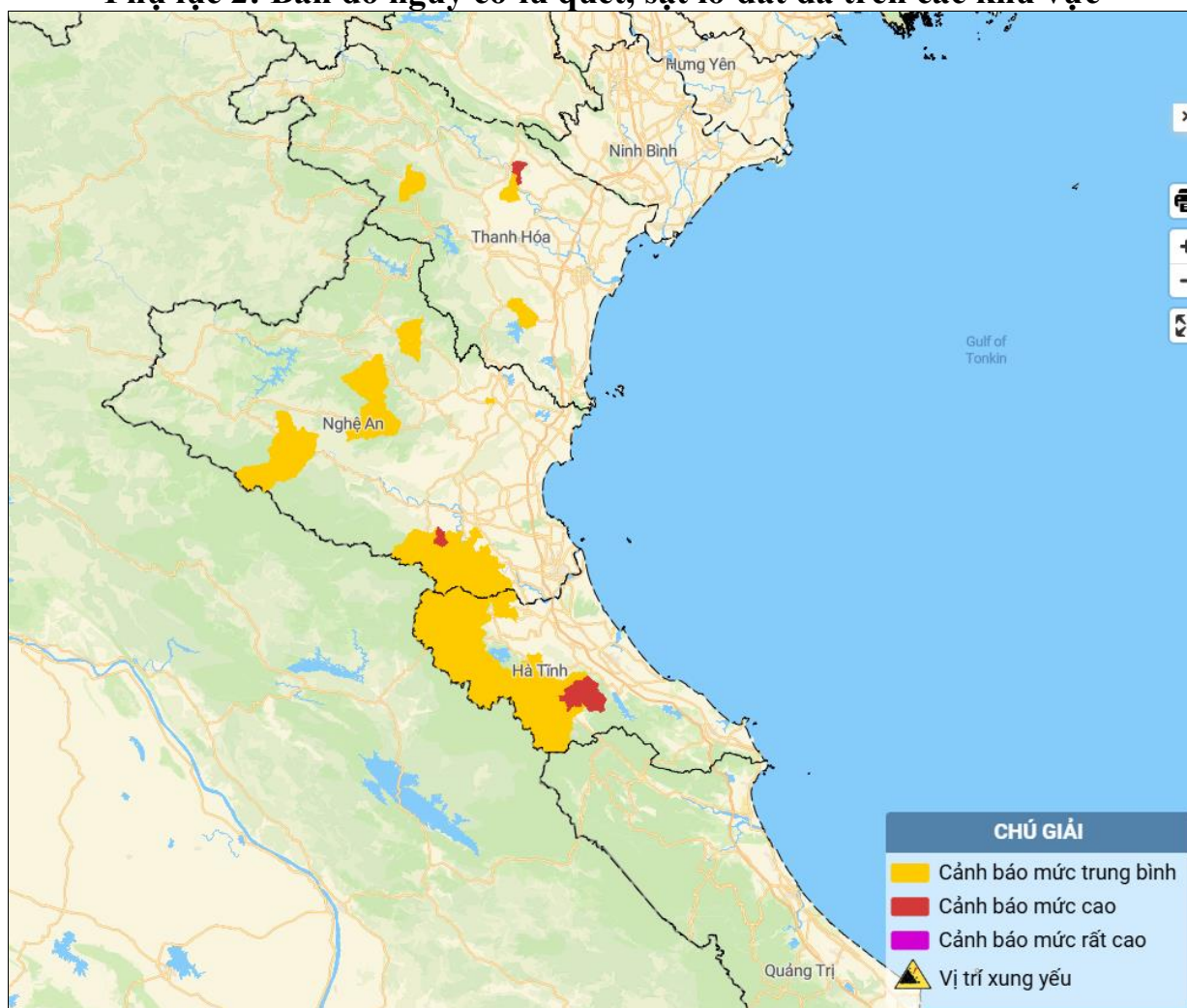
Trần Tuyết Mai

PHỤ LỤC

Phụ lục 1: Danh sách các khu vực có nguy cơ xảy ra lũ quét, sạt lở đất đá trong 06 giờ tới

TT	Tỉnh/Thành phố	Xã/Phường
1	Thanh Hóa	<i>Cắm Thủy</i> ; Cẩm Vân, Ngọc Liên, Như Thanh, Như Xuân, Yên Thắng
2	Nghệ An	<i>Tam Đông</i> ; Bích Hào, Bình Chuẩn, Đại Đồng, Hạnh Lâm, Hoa Quân, Hùng Chân, Kim Bảng, Mường Chộng, P. Tây Hiếu, Quỳnh Châu, Sơn Lâm, Tam Quang, Thuận Trung, Vạn An, Xuân Lâm
3	Hà Tĩnh	<i>Hương Đô, Hương Phố</i> ; Hương Bình, Hương Khê, Hương Sơn, Hương Xuân, Sơn Giang, Sơn Hồng, Sơn Kim 1, Sơn Kim 2, Sơn Tây, Sơn Tiên, Tứ Mỹ, Vũ Quang

Phụ lục 2: Bản đồ nguy cơ lũ quét, sạt lở đất đá trên các khu vực



(Chi tiết tại đường link: <http://luquetsatlo.nchmf.gov.vn>)