

Số: LQSL_48/04h40/DBQG

Hà Nội, ngày 09 tháng 5 năm 2026

**TIN CẢNH BÁO LŨ QUÉT, SẠT LỎ ĐẤT, SỤT LÚN ĐẤT DO MƯA LŨ
HOẶC DÒNG CHẢY TRÊN KHU VỰC CÁC TỈNH PHÚ THỌ VÀ
THANH HOÁ**

1. Tình hình mưa đã qua:

Trong 03 giờ qua (từ 01 giờ đến 04 giờ ngày 09/5), khu vực các tỉnh Phú Thọ và Thanh Hoá đã có mưa vừa, mưa to, có nơi mưa rất to như: Hợp Thanh 70,8mm, Thanh Lương 47,6mm (Phú Thọ); Phúc Do 109mm, Cẩm Thủy 73,2mm (Thanh Hoá); ...

Mô hình độ ẩm đất cho thấy một số khu vực thuộc các tỉnh trên đã gần bão hòa (trên 85%) hoặc đạt trạng thái bão hòa.

2. Cảnh báo mưa trong thời gian tiếp theo:

Trong 03-06 giờ tới, khu vực các tỉnh trên tiếp tục có mưa với lượng mưa tích lũy phổ biến như sau: Phú Thọ từ 10-30mm, có nơi trên 50mm; Thanh Hoá từ 20-50mm, có nơi trên 70mm.

3. Cảnh báo nguy cơ:

Trong 06 giờ tới, nguy cơ xảy ra lũ quét trên các sông, suối nhỏ, sạt lở đất trên sườn dốc tại nhiều xã/phường (Chi tiết được đính kèm trong Phụ lục 1).

4. Cảnh báo cấp độ rủi ro thiên tai do lũ quét, sạt lở đất, sụt lún đất do mưa lũ hoặc dòng chảy: Cấp 1.

5. Cảnh báo tác động của lũ quét, sạt lở, sụt lún đất do mưa lũ hoặc dòng chảy:

Lũ quét, sạt lở đất có thể gây tác động rất xấu đến môi trường, uy hiếp tính mạng của người dân; gây tắc nghẽn giao thông cục bộ, làm ảnh hưởng tới quá trình di chuyển của các phương tiện; phá hủy các công trình dân sinh, kinh tế gây thiệt hại cho các hoạt động sản xuất, hoạt động kinh tế - xã hội.

Kiến nghị các cơ quan chức năng tại địa phương lưu ý rà soát các điểm nghẽn dòng, các vị trí xung yếu trên địa bàn để có biện pháp phòng tránh, ứng phó.

Tin phát lúc: 04h40

**Người chịu trách nhiệm
ban hành bản tin**

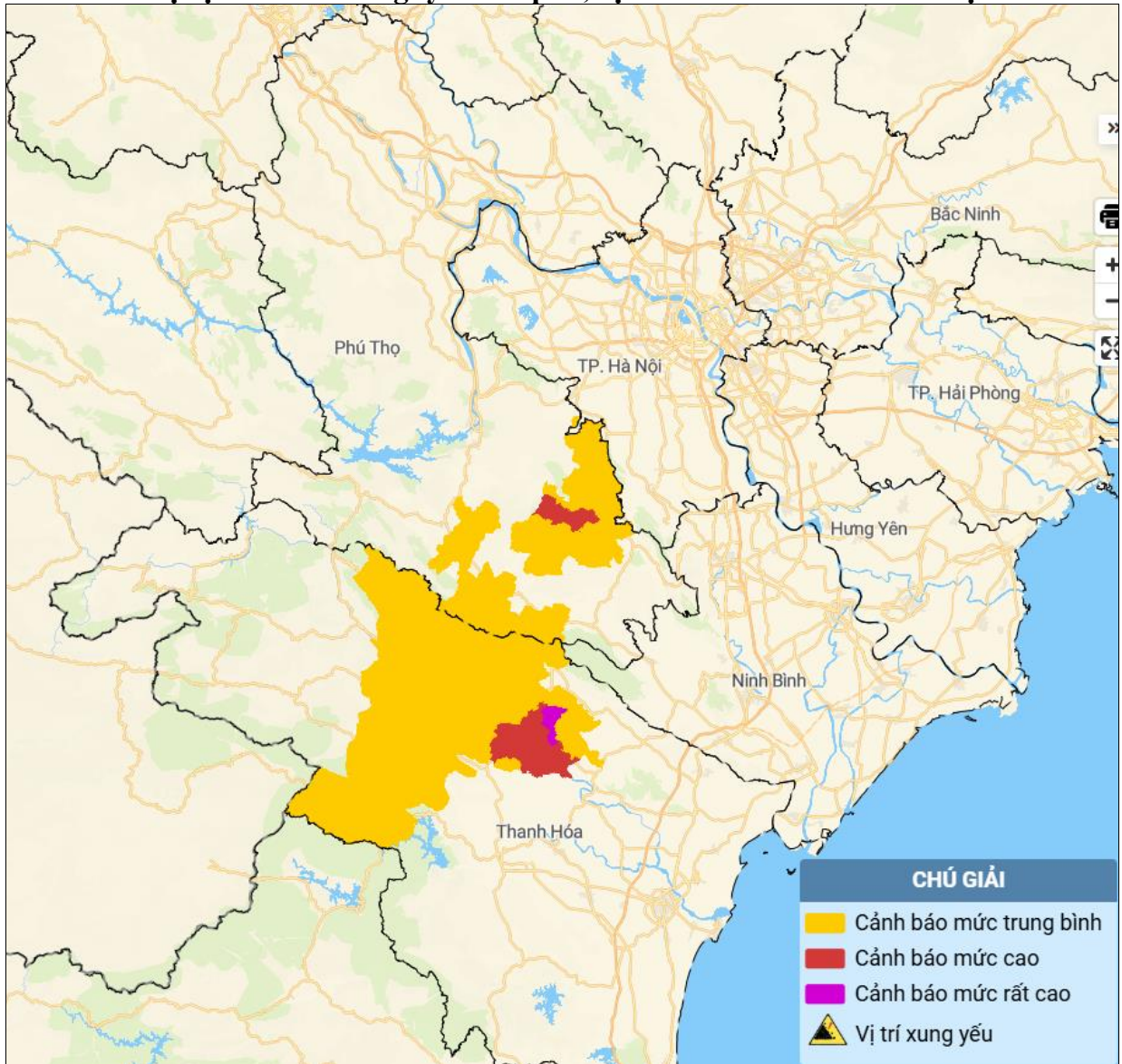
Nguyễn Thị Nhung

PHỤ LỤC

Phụ lục 1: Danh sách các khu vực có nguy cơ xảy ra lũ quét, sạt lở đất đá trong 06 giờ tới

TT	Tỉnh/Thành phố	Xã/Phường
1	Phú Thọ	Hợp Kim, Kim Bôi; An Nghĩa, Cao Dương, Đại Đồng, Dũng Tiên, Liên Sơn, Mường Thành, Mường Vang, Ngọc Sơn, Nhân Nghĩa, Quyết Thắng, Tân Lạc, Thượng Cốc, Toàn Thắng, Yên Phú, Yên Thủy
2	Thanh Hóa	Cầm Thủy; Cầm Tân, Cầm Vân, Ngọc Lạc, Ngọc Liên, Thạch Lập; Bá Thước, Bát Mọt, Cầm Thạch, Cầm Tú, Cổ Lũng, Điền Lư, Điền Quang, Đồng Lương, Giao An, Hồi Xuân, Linh Sơn, Pù Luông, Quý Lương, Tây Đô, Thạch Bình, Thạch Quảng, Thiết Ống, Văn Nho, Văn Phú, Yên Nhân, Yên Thắng

Phụ lục 2: Bản đồ nguy cơ lũ quét, sạt lở đất đá trên các khu vực



(Chi tiết tại đường link: <http://luquetsatlo.nchmf.gov.vn>)