

Số: LQSL_167/04h30/DBQG

Hà Nội, ngày 10 tháng 6 năm 2026

**TIN CẢNH BÁO LŨ QUÉT, SẠT LỎ ĐẤT, SỤT LÚN ĐẤT DO MƯA LŨ
HOẶC DÒNG CHẢY TRÊN KHU VỰC CÁC TỈNH LAI CHÂU, ĐIỆN
BIÊN, SƠN LA VÀ LÀO CAI**

1. Tình hình mưa đã qua:

Trong 24 giờ qua (từ 04 giờ ngày 09/6 đến 04 giờ ngày 10/06), khu vực các tỉnh Lai Châu, Sơn La và Lào Cai đã có mưa vừa, mưa to, có nơi mưa rất to như: Bản Giang 147,4mm (Lai Châu); Chiềng Ôn 116mm (Sơn La); Chế Tạo 126,8mm (Lào Cai); ...

Trong 18h qua (từ 10 giờ ngày 09/6 đến 04 giờ ngày 10/6), khu vực tỉnh Điện Biên đã có mưa vừa, mưa to, có nơi mưa rất to như: Chung Chải 132,6mm, Mường Tùng 118,8mm, Hừa Ngài 104mm,...

Mô hình độ ẩm đất cho thấy một số khu vực thuộc các tỉnh trên đã gần bão hòa (trên 85%) hoặc đạt trạng thái bão hòa.

2. Cảnh báo mưa trong thời gian tiếp theo:

Trong 03-06 giờ tới, khu vực các tỉnh trên tiếp tục có mưa với lượng mưa tích lũy phổ biến từ 05-20mm, có nơi trên 40mm.

3. Cảnh báo nguy cơ:

Trong 06 giờ tới, nguy cơ xảy ra lũ quét trên các sông, suối nhỏ, sạt lở đất trên sườn dốc tại nhiều xã/phường (Chi tiết được đính kèm trong Phụ lục 1).

4. Cảnh báo cấp độ rủi ro thiên tai do lũ quét, sạt lở đất, sụt lún đất do mưa lũ hoặc dòng chảy: Cấp 1.

5. Cảnh báo tác động của lũ quét, sạt lở, sụt lún đất do mưa lũ hoặc dòng chảy:

Lũ quét, sạt lở đất có thể gây tác động rất xấu đến môi trường, uy hiếp tính mạng của người dân; gây tắc nghẽn giao thông cục bộ, làm ảnh hưởng tới quá trình di chuyển của các phương tiện; phá hủy các công trình dân sinh, kinh tế gây thiệt hại cho các hoạt động sản xuất, hoạt động kinh tế - xã hội.

Kiến nghị các cơ quan chức năng tại địa phương lưu ý rà soát các điểm nghẽn dòng, các vị trí xung yếu trên địa bàn để có biện pháp phòng tránh, ứng phó.

Tin phát lúc: 04h30

Người chịu trách nhiệm
ban hành bản tin

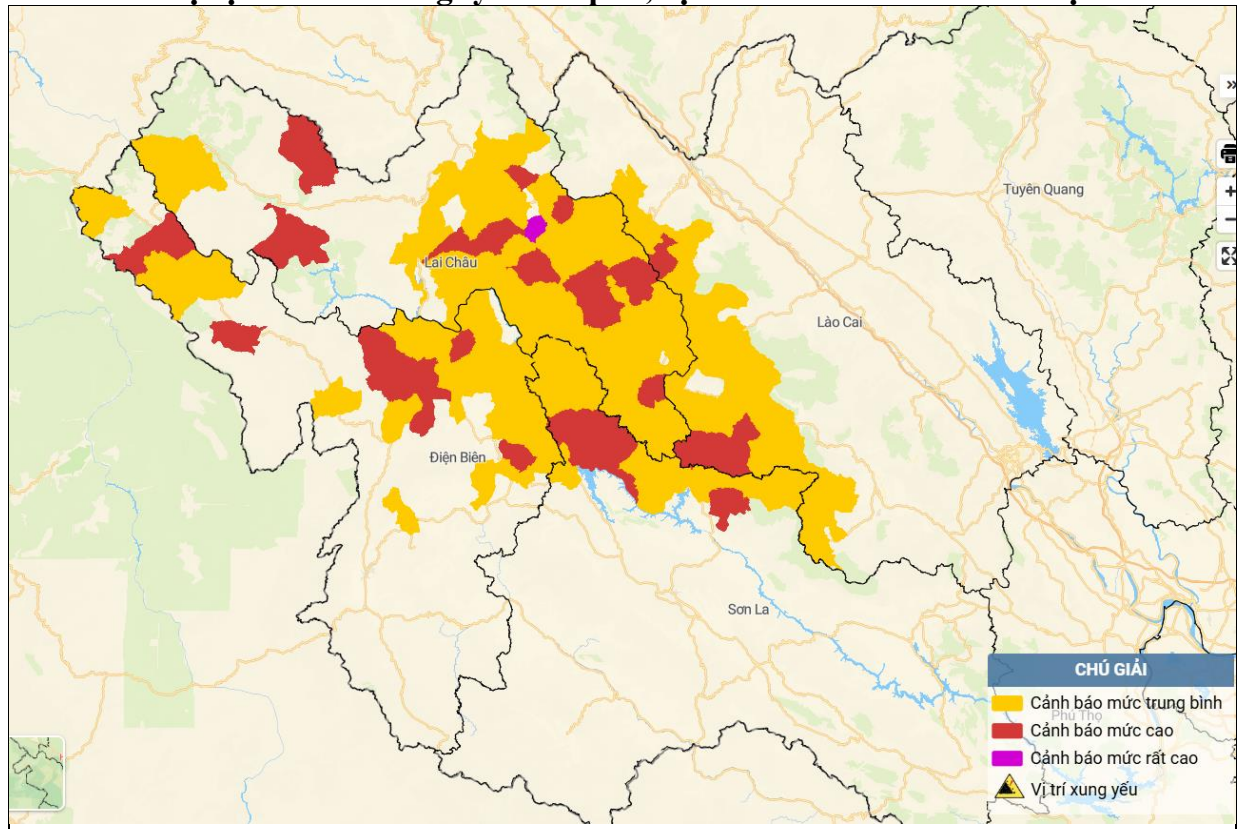
Nguyễn Thị Nhung

PHỤ LỤC

Phụ lục 1: Danh sách các khu vực có nguy cơ xảy ra lũ quét, sạt lở đất đá trong 06 giờ tới

TT	Tỉnh	Xã/Phường
1	Lai Châu	P. Tân Phong; <i>Bình Lư, Bum Nưa, Bum Tở, Khoen On, Mường Khoa, Mường Kim, Nậm Tằm, Pu Sam Cáp, Sin Suối Hồ, Tả Lèng, Tân Uyên, Tủa Sín Chải;</i> Bản Bo, Hồng Thu, Khổng Lào, Khun Há, Lê Lợi, Mù Cả, Mường Than, Nậm Cuối, Nậm Mạ, Nậm Sỏ, P. Đoàn Kết, Pắc Ta, Phong Thổ, Sin Hồ, Than Uyên
2	Điện Biên	<i>Mường Nhé, Mường Tùng, Nậm Nèn, Pa Ham, Pú Nhung, Quảng Lâm, Sín Chải, Sinh Phình;</i> Chiềng Sinh, Mường Chà, Mường Mùn, Mường Toong, Na Sang, Nà Tấu, Nậm Kè, P. Mường Lay, Sáng Nhè, Si Pa Phìn, Sín Thầu, Tủa Thàng, Tuần Giáo
3	Sơn La	<i>Chiềng Lao, Mường Giôn, Mường La, Quỳnh Nhai;</i> Bình Thuận, Mường Chiên, Ngọc Chiến
4	Lào Cai	<i>Chế Tạo, Púng Luông, Tả Van;</i> Bản Hồ, Dương Quỳ, Hạnh Phúc, Khao Mang, Lao Chải, Minh Lương, Mù Cang Chải, Nậm Chày, Nậm Xé, Ngũ Chỉ Sơn, P. Sa Pa, Trạm Tấu, Tú Lệ

Phụ lục 2: Bản đồ nguy cơ lũ quét, sạt lở đất đá trên các khu vực



(Chi tiết tại đường link: <http://luquetsatlo.nchmf.gov.vn>)