

Số: LQSL_169/13h30/DBQG

Hà Nội, ngày 10 tháng 6 năm 2026

**TIN CẢNH BÁO LŨ QUÉT, SẠT LỞ ĐẤT, SỤT LÚN ĐẤT DO MƯA
LŨ HOẶC DÒNG CHẢY TRÊN KHU VỰC THÀNH PHỐ HÀ NỘI**

1. Tình hình mưa đã qua:

Trong 02 giờ qua (từ 11 giờ đến 13 giờ ngày 10/06), khu vực thành phố Hà Nội đã có mưa vừa, mưa to như: Tam Trà 73,2mm, Đại Hiệp 68,8mm,...

2. Cảnh báo mưa trong thời gian tiếp theo:

Trong 03-06 giờ tới, khu vực thành phố Hà Nội tiếp tục có mưa với lượng mưa tích lũy phổ biến từ 20-40mm, có nơi trên 80mm.

3. Cảnh báo nguy cơ:

Trong 06 giờ tới, nguy cơ xảy ra lũ quét trên các sông, suối nhỏ, sạt lở đất trên sườn dốc tại thành phố Hà Nội, đặc biệt tại các xã/phường: Tam Mỹ;Avuong, Bà Nà, Bến Giằng, Bến Hiên, Đại Lộc, Điện Bàn Tây, Đông Giang, Đức Phú, Gò Nổi, Hòa Vang, La Êê, Nam Giang, Nông Sơn, P. Điện Bàn Bắc, P. Hải Vân, Quế Phước, Quế Sơn, Quế Sơn Trung, Sông Kôn, Sông Vàng, Tây Giang, Thu Bồn, Trà Đốc.

4. Cảnh báo cấp độ rủi ro thiên tai do lũ quét, sạt lở đất, sụt lún đất do mưa lũ hoặc dòng chảy: Cấp 1.

5. Cảnh báo tác động của lũ quét, sạt lở, sụt lún đất do mưa lũ hoặc dòng chảy:

Lũ quét, sạt lở đất có thể gây tác động rất xấu đến môi trường, uy hiếp tính mạng của người dân; gây tắc nghẽn giao thông cục bộ, làm ảnh hưởng tới quá trình di chuyển của các phương tiện; phá hủy các công trình dân sinh, kinh tế gây thiệt hại cho các hoạt động sản xuất, hoạt động kinh tế - xã hội.

Kiến nghị các cơ quan chức năng tại địa phương lưu ý rà soát các điểm nghẽn dòng, các vị trí xung yếu trên địa bàn để có biện pháp phòng tránh, ứng phó.

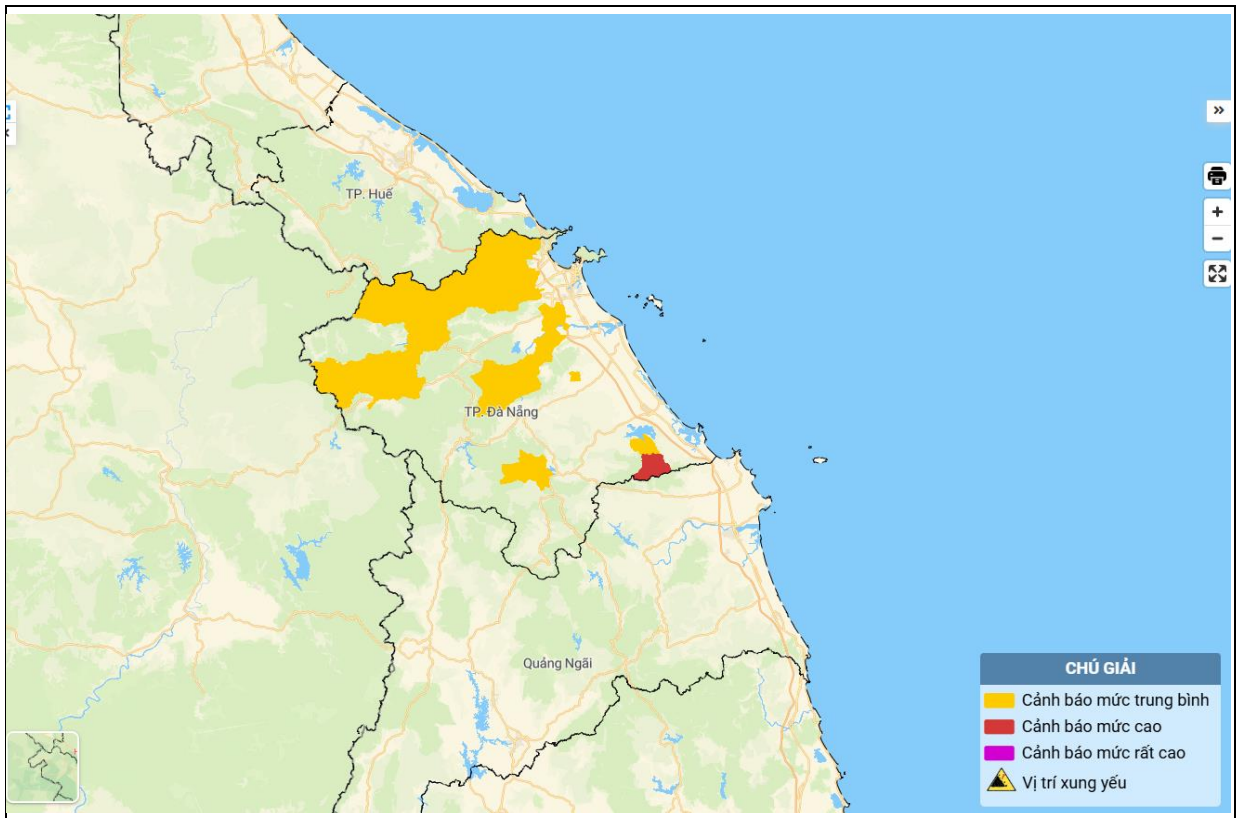
Tin phát lúc: 13h30

**Người chịu trách nhiệm
ban hành bản tin**



Giang Hoàng Hiệp

Phụ lục: Bản đồ nguy cơ lũ quét, sạt lở đất đá trên các khu vực



Chi tiết tại đường link: luquetsatlo.nchmf.gov.vn