

Số: LQSL_170/16h40/DBQG

Hà Nội, ngày 10 tháng 6 năm 2026

**TIN CẢNH BÁO Lũ quét, sạt lở đất, sụt lún đất do mưa
lũ hoặc dòng chảy trên khu vực tỉnh Điện Biên
và thành phố Huế**

1. Tình hình mưa đã qua:

Trong 24 giờ qua (từ 16 giờ ngày 09/06 đến 16 giờ ngày 10/06), khu vực tỉnh Điện Biên đã có mưa vừa, mưa to và có nơi mưa rất to như: Mường Tùng 102,6mm, Huổi Lèng 65,8mm,...

Trong 01 giờ qua (từ 15 giờ đến 16 giờ ngày 10/06), khu vực thành phố Huế đã có mưa vừa, mưa to như: Phú Sơn 67,4mm, Bình Thành 54,6mm,...

Mô hình độ ẩm đất cho thấy một số khu vực thuộc các tỉnh trên đã gần bão hòa (trên 85%) hoặc đạt trạng thái bão hòa.

2. Cảnh báo mưa trong thời gian tiếp theo:

Trong 03-06 giờ tới, khu vực các tỉnh, thành phố trên tiếp tục có mưa với lượng mưa tích lũy phổ biến như sau: Điện Biên từ 10 đến 20mm, có nơi trên 40mm; thành phố Huế từ 20-50mm, có nơi trên 80mm.

3. Cảnh báo nguy cơ:

Trong 06 giờ tới, nguy cơ xảy ra lũ quét trên các sông, suối nhỏ, sạt lở đất trên sườn dốc tại các tỉnh trên, đặc biệt tại các xã/phường:

- **Điện Biên:** Mường Tùng; Mường Chà, P. Mường Lay, Si Pa Phìn, Sín Thầu;

- **TP. Huế:** Hưng Lộc, P. Hương Thủy, P. Phú Bài, P. Thanh Thủy, Bình Điền.

4. Cảnh báo cấp độ rủi ro thiên tai do lũ quét, sạt lở đất, sụt lún đất do mưa lũ hoặc dòng chảy: Cấp 1.

5. Cảnh báo tác động của lũ quét, sạt lở, sụt lún đất do mưa lũ hoặc dòng chảy:

Lũ quét, sạt lở đất có thể gây tác động rất xấu đến môi trường, uy hiếp tính mạng của người dân; gây tắc nghẽn giao thông cục bộ, làm ảnh hưởng tới quá trình di chuyển của các phương tiện; phá hủy các công trình dân sinh, kinh tế gây thiệt hại cho các hoạt động sản xuất, hoạt động kinh tế - xã hội.

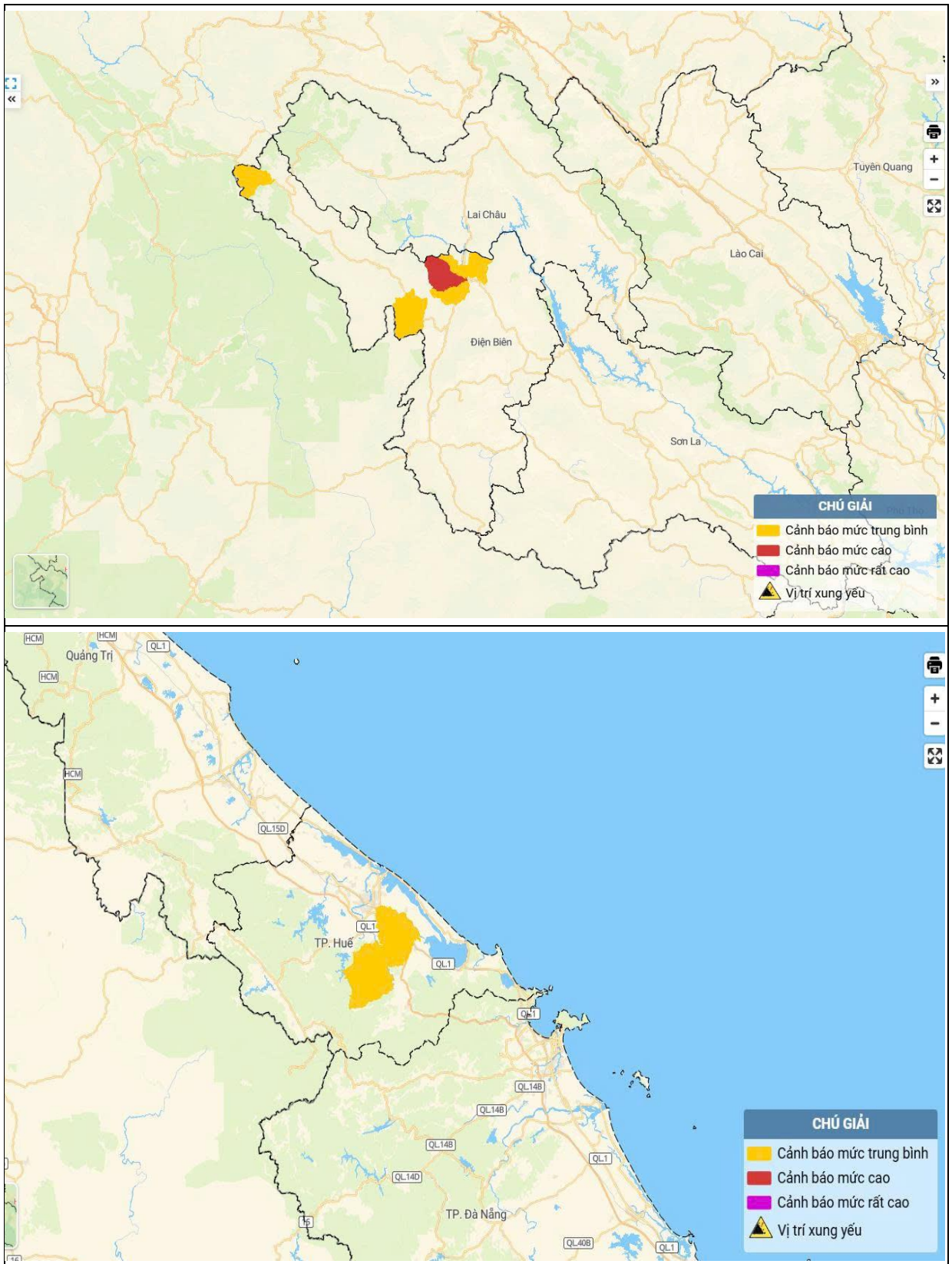
Kiến nghị các cơ quan chức năng tại địa phương lưu ý rà soát các điểm nghẽn dòng, các vị trí xung yếu trên địa bàn để có biện pháp phòng tránh, ứng phó.

Tin phát lúc: 16h40

**Người chịu trách nhiệm
ban hành bản tin**

Giang Hoàng Hiệp

Phụ lục: Bản đồ nguy cơ lũ quét, sạt lở đất đá trên các khu vực



Chi tiết tại đường link: luquetsatlo.nchmf.gov.vn