

Số: LQSL_178/18h30/DBQG

Hà Nội, ngày 12 tháng 6 năm 2026

**TIN CẢNH BÁO LŨ QUÉT, SẠT LỎ ĐẤT, SỤT LÚN ĐẤT DO MƯA LŨ
HOẶC DÒNG CHẢY TRÊN KHU VỰC CÁC TỈNH/THÀNH PHỐ
ĐÀ NẴNG, QUẢNG NGÃI VÀ GIA LAI**

1. Tình hình mưa đã qua:

Trong 03 giờ qua (từ 15 giờ đến 18 giờ ngày 12/6), khu vực các tỉnh/thành phố Đà Nẵng, Quảng Ngãi và Gia Lai đã có mưa vừa, cục bộ có nơi mưa to như: Đại Chánh 64,4mm (TP. Đà Nẵng); Đắc Blà1 82,8mm, Đắc Rơ Wa 67,8mm (Quảng Ngãi); Ia Kênh 71,2mm (Gia Lai);...

Mô hình độ ẩm đất cho thấy một số khu vực thuộc các tỉnh trên đã gần bão hòa (trên 85%) hoặc đạt trạng thái bão hòa.

2. Cảnh báo mưa trong thời gian tiếp theo:

Trong 03-06 giờ tới, khu vực tỉnh các tỉnh trên tiếp tục có mưa với lượng mưa tích lũy phổ biến từ 20-50mm, có nơi trên 70mm.

3. Cảnh báo nguy cơ:

Trong 06 giờ tới, nguy cơ xảy ra lũ quét trên các sông, suối nhỏ, sạt lở đất trên sườn dốc tại nhiều xã/phường (Chi tiết được đính kèm trong Phụ lục 1).

4. Cảnh báo cấp độ rủi ro thiên tai do lũ quét, sạt lở đất, sụt lún đất do mưa lũ hoặc dòng chảy: Cấp 1.

5. Cảnh báo tác động của lũ quét, sạt lở, sụt lún đất do mưa lũ hoặc dòng chảy:

Lũ quét, sạt lở đất có thể gây tác động rất xấu đến môi trường, uy hiếp tính mạng của người dân; gây tắc nghẽn giao thông cục bộ, làm ảnh hưởng tới quá trình di chuyển của các phương tiện; phá hủy các công trình dân sinh, kinh tế gây thiệt hại cho các hoạt động sản xuất, hoạt động kinh tế - xã hội.

Kiến nghị các cơ quan chức năng tại địa phương lưu ý rà soát các điểm nghẽn dòng, các vị trí xung yếu trên địa bàn để có biện pháp phòng tránh, ứng phó.

Tin phát lúc: 18h30

**Người chịu trách nhiệm
ban hành bản tin**

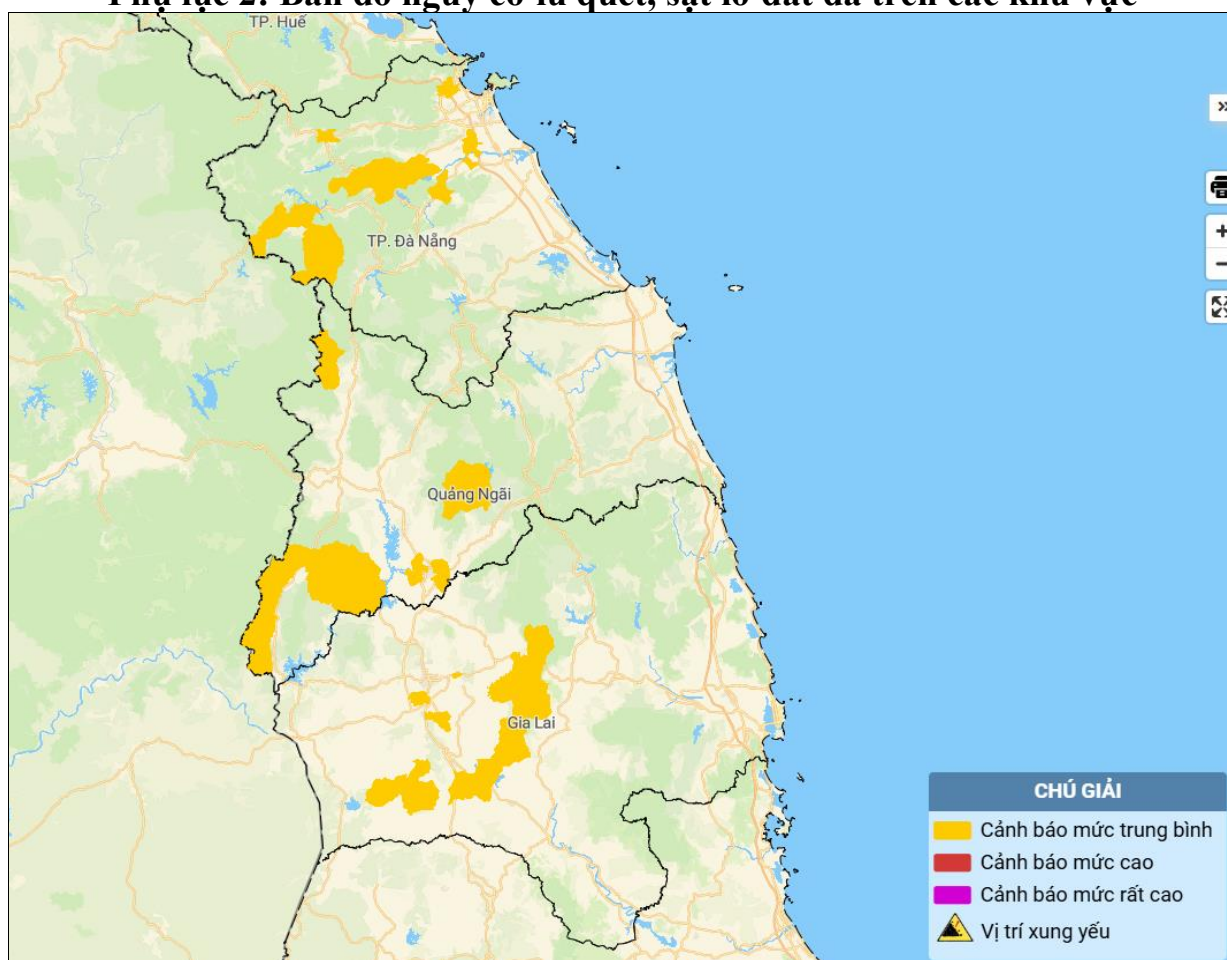
Nguyễn Thu Thủy

PHỤ LỤC

Phụ lục 1: Danh sách các khu vực có nguy cơ xảy ra lũ quét, sạt lở đất đá trong 06 giờ tới

| TT | Tỉnh/Thành phố | Xã/Phường |
|----|----------------|--|
| 1 | Đà Nẵng | Đắc Pring, Điện Bàn Tây, Đông Giang, Gò Nổi, Hà Nha, La Dêê, Nam Giang, Nông Sơn, P. Điện Bàn Bắc, P. Hải Vân, P. Liên Chiêu, Phú Thuận, Thanh Mỹ, Thu Bồn, Thượng Đức |
| 2 | Quảng Ngãi | Đăk Kôi, Đăk PLô, Đăk Rơ Wa, Ia Chim, Ia Đal, Ia Tơi, Mô Rai, Ngọc Bay, P. Đăk Bla, P. Đăk Cắm, P. Kon Tum, Sa Thầy, Ya Ly |
| 3 | Gia Lai | Ayun, Bờ Ngoong, Chư Krey, Chư Puh, Đak Đoa, Gào, Hra, Ia Hrú, Ia Ko, Ia Pia, Kon Chiêng, Lơ Pang, P. Hội Phú |

Phụ lục 2: Bản đồ nguy cơ lũ quét, sạt lở đất đá trên các khu vực



(Chi tiết tại đường link: <http://luquetsatlo.nchmf.gov.vn>)