

Số: LQSL_180/21h30/DBQG

Hà Nội, ngày 13 tháng 6 năm 2026

**TIN CẢNH BÁO LŨ QUÉT, SẠT LỞ ĐẤT, SỤT LÚN ĐẤT DO MƯA
LŨ HOẶC DÒNG CHẢY TRÊN KHU VỰC CÁC TỈNH LÂM ĐỒNG
VÀ ĐỒNG NAI**

1. Tình hình mưa đã qua:

Trong 03 giờ qua (từ 18 giờ đến 21 giờ ngày 13/6), khu vực các tỉnh Lâm Đồng và Đồng Nai đã có mưa vừa, mưa to như: Đạ Kho 72,8mm, Đức Phổ - Cát Tiên 53mm (Lâm Đồng); Đăk Lua 76,4mm, Tà Lài 56,4mm (Đồng Nai);...

Mô hình độ ẩm đất cho thấy một số khu vực thuộc các tỉnh trên đã gần bão hòa (trên 85%) hoặc đạt trạng thái bão hòa.

2. Cảnh báo mưa trong thời gian tiếp theo:

Trong 03-06 giờ tới, khu vực các tỉnh trên tiếp tục có mưa với lượng mưa tích lũy phổ biến từ 10-30mm, có nơi trên 60mm.

3. Cảnh báo nguy cơ:

Trong 06 giờ tới, nguy cơ xảy ra lũ quét trên các sông, suối nhỏ, sạt lở đất trên sườn dốc tại các tỉnh trên, đặc biệt tại các xã/phường:

- **Lâm Đồng:** Bắc Ruộng, Cát Tiên 2, Đạ Huoai, Đạ Tẻh 2, Di Linh, Đinh Văn Lâm Hà, Đức Linh, Hoài Đức, Kiên Đức, Nam Thành, Nghị Đức, Nhân Cơ, P. Bắc Gia Nghĩa, P. Nam Gia Nghĩa, Quảng Sơn, Quảng Tân, Suối Kiết, Tà Đùng, Tân Hà Lâm Hà, Tánh Linh, Trà Tân, Trường Xuân

- **Đồng Nai:** Bù Đăng, Đak Lua, Nam Cát Tiên, Phú Hòa, Phú Lâm, Phước Sơn, Tà Lài, Tân Phú, Thọ Sơn

4. Cảnh báo cấp độ rủi ro thiên tai do lũ quét, sạt lở đất, sụt lún đất do mưa lũ hoặc dòng chảy: Cấp 1.

5. Cảnh báo tác động của lũ quét, sạt lở, sụt lún đất do mưa lũ hoặc dòng chảy:

Lũ quét, sạt lở đất có thể gây tác động rất xấu đến môi trường, uy hiếp tính mạng của người dân; gây tắc nghẽn giao thông cục bộ, làm ảnh hưởng tới quá trình di chuyển của các phương tiện; phá hủy các công trình dân sinh, kinh tế gây thiệt hại cho các hoạt động sản xuất, hoạt động kinh tế - xã hội.

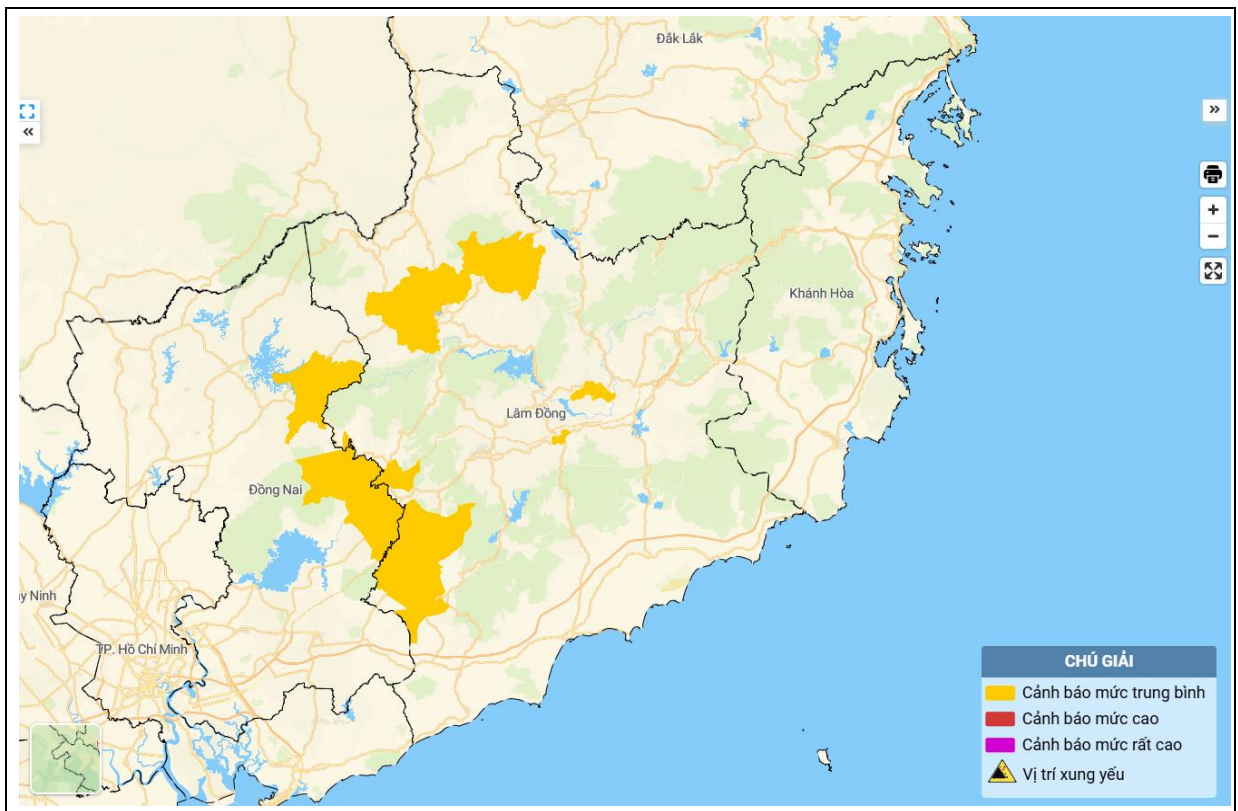
Kiến nghị các cơ quan chức năng tại địa phương lưu ý rà soát các điểm nghẽn dòng, các vị trí xung yếu trên địa bàn để có biện pháp phòng tránh, ứng phó.

Tin phát lúc: 21h30

**Người chịu trách nhiệm
ban hành bản tin**

Giang Hoàng Hiệp

Phụ lục: Bản đồ nguy cơ lũ quét, sạt lở đất đá trên các khu vực



Chi tiết tại đường link: luquetsatlo.nchmf.gov.vn