

Số: LQSL_184/00h30/DBQG

Hà Nội, ngày 15 tháng 6 năm 2026

**TIN CẢNH BÁO LŨ QUÉT, SẠT LỞ ĐẤT, SỤT LÚN ĐẤT DO MƯA LŨ
HOẶC DÒNG CHẢY TRÊN KHU VỰC CÁC TỈNH TUYÊN QUANG,
THÁI NGUYÊN VÀ CAO BẰNG**

1. Tình hình mưa đã qua:

Trong 06 giờ qua (từ 18 giờ ngày 14/6 đến 00 giờ ngày 15/6), khu vực các tỉnh Tuyên Quang, Thái Nguyên và Cao Bằng đã có mưa to đến rất to như: Du Già 112,6mm; Minh Sơn 105,8mm (Tuyên Quang); Bằng Thành 80,8mm, Thượng Quan 63,4mm (Thái Nguyên); Đình Phùng 97,2mm, Yên Thổ 65,8mm (Cao Bằng);...

2. Cảnh báo mưa trong thời gian tiếp theo:

Trong 03-06 giờ tới, khu vực các tỉnh trên tiếp tục có mưa với lượng mưa tích lũy phổ biến từ 10-40mm, có nơi trên 70mm.

3. Cảnh báo nguy cơ:

Trong 06 giờ tới, nguy cơ xảy ra lũ quét trên các sông, suối nhỏ, sạt lở đất trên sườn dốc tại nhiều xã/phường (Chi tiết được đính kèm trong Phụ lục 1).

4. Cảnh báo cấp độ rủi ro thiên tai do lũ quét, sạt lở đất, sụt lún đất do mưa lũ hoặc dòng chảy: Cấp 1.

5. Cảnh báo tác động của lũ quét, sạt lở, sụt lún đất do mưa lũ hoặc dòng chảy:

Lũ quét, sạt lở đất có thể gây tác động rất xấu đến môi trường, uy hiếp tính mạng của người dân; gây tắc nghẽn giao thông cục bộ, làm ảnh hưởng tới quá trình di chuyển của các phương tiện; phá hủy các công trình dân sinh, kinh tế gây thiệt hại cho các hoạt động sản xuất, hoạt động kinh tế - xã hội.

Kiến nghị các cơ quan chức năng tại địa phương lưu ý rà soát các điểm nghẽn dòng, các vị trí xung yếu trên địa bàn để có biện pháp phòng tránh, ứng phó.

Tin phát lúc: 00h30

**Người chịu trách nhiệm
ban hành bản tin**

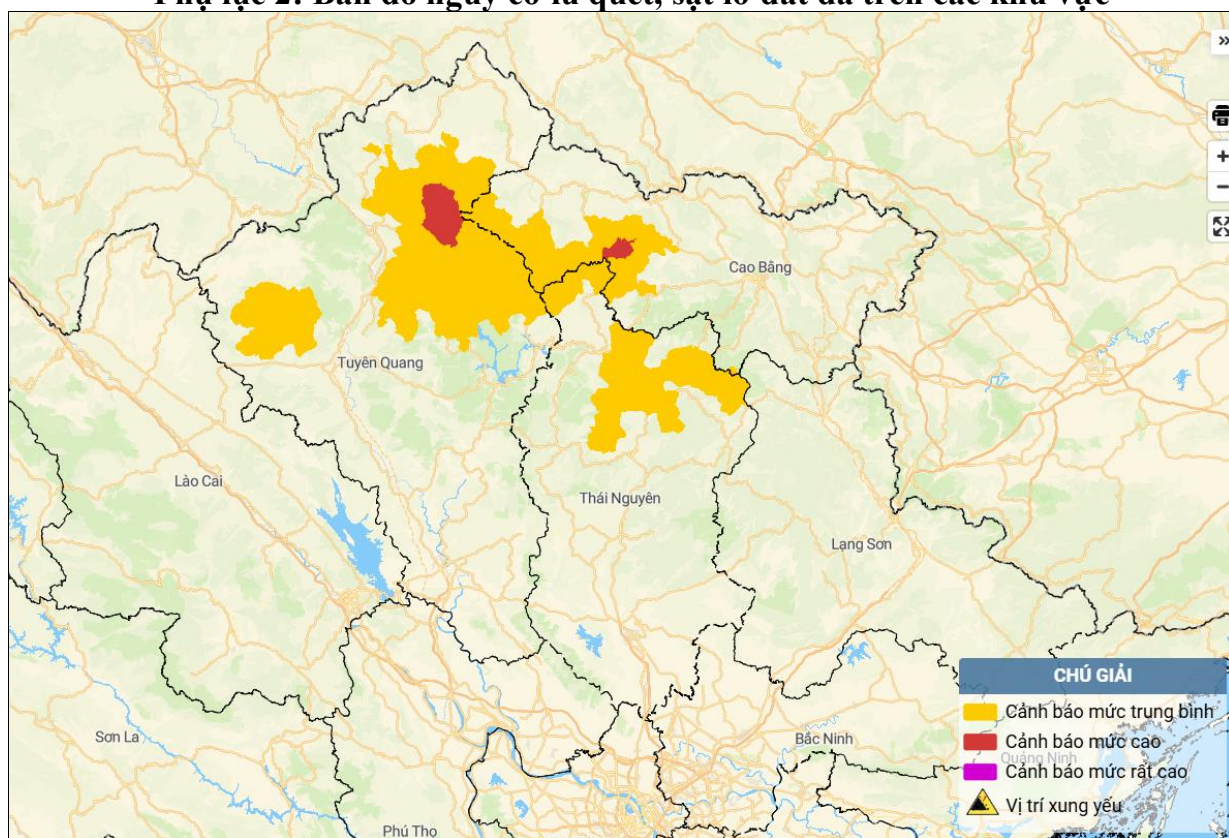
Ngô Hà Hoàng

PHỤ LỤC

Phụ lục 1: Danh sách các khu vực có nguy cơ xảy ra lũ quét, sạt lở đất đá trong 06 giờ tới

TT	Tỉnh	Xã/Phường
1	Tuyên Quang	<i>Du Già, Minh Sơn; Bắc Mê, Bạch Ngọc, Cán Tỷ, Côn Lôn, Đồng Tâm, Đường Hồng, Đường Thượng, Giáp Trung, Hồ Thầu, Lâm Bình, Linh Hồ, Lũng Phìn, Lũng Tám, Mậu Duệ, Minh Ngọc, Nậm Dịch, Nghĩa Thuận, Ngọc Đường, Ngọc Long, Phú Linh, Quán Bạ, Quang Bình, Quảng Nguyên, Thông Nguyên, Thuận Hòa, Thượng Lâm, Thượng Nông, Tiên Nguyên, Tùng Bá, Yên Cường, Yên Minh</i>
2	Thái Nguyên	Bằng Thành, Cao Minh, Chợ Rã, Cường Lợi, Đồng Phúc, Hiệp Lực, Nà Phặc, Ngân Sơn, Phong Quang, Phủ Thông, Phúc Lộc, Thượng Minh, Thượng Quan, Vĩnh Thông
3	Cao Bằng	<i>Huy Giáp; Bảo Lâm, Ca Thành, Hưng Đạo, Phan Thanh, Quảng Lâm, Sơn Lộ, Thanh Long, Tĩnh Túc, Xuân Trường, Yên Thổ</i>

Phụ lục 2: Bản đồ nguy cơ lũ quét, sạt lở đất đá trên các khu vực



(Chi tiết tại đường link: <http://luquetsatlo.nchmf.gov.vn>)