

Số: LQSL\_185/15h30/DBQG

Hà Nội, ngày 15 tháng 6 năm 2026

**TIN CẢNH BÁO LŨ QUÉT, SẠT LỎ ĐẤT, SỤT LÚN ĐẤT DO MƯA LŨ  
HOẶC DÒNG CHẢY TRÊN KHU VỰC CÁC TỈNH TUYÊN QUANG,  
THÁI NGUYÊN, CAO BẰNG VÀ LẠNG SƠN**

**1. Tình hình mưa đã qua:**

Trong 02 giờ qua (từ 13 giờ đến 15 giờ ngày 15/6), khu vực các tỉnh Tuyên Quang, Thái Nguyên, Cao Bằng và Lạng Sơn đã có mưa to đến rất to như: Quảng Nguyên 56mm (Tuyên Quang); Hào Nghĩa 40,4mm (Thái Nguyên); Nguyên Bình 44,5mm (Cao Bằng); Lợi Bắc2 35,8mm (Lạng Sơn);...

Mô hình độ ẩm đất cho thấy một số khu vực thuộc các tỉnh trên đã gần bão hòa (trên 85%) hoặc đạt trạng thái bão hòa.

**2. Cảnh báo mưa trong thời gian tiếp theo:**

Trong 03-06 giờ tới, khu vực các tỉnh trên tiếp tục có mưa với lượng mưa tích lũy phổ biến từ 20-50mm, có nơi trên 80mm.

**3. Cảnh báo nguy cơ:**

Trong 06 giờ tới, nguy cơ xảy ra lũ quét trên các sông, suối nhỏ, sạt lở đất trên sườn dốc tại nhiều xã/phường (*Chi tiết được đính kèm trong Phụ lục 1*).

**4. Cảnh báo cấp độ rủi ro thiên tai do lũ quét, sạt lở đất, sụt lún đất do mưa lũ hoặc dòng chảy:** Cấp 1.

**5. Cảnh báo tác động của lũ quét, sạt lở, sụt lún đất do mưa lũ hoặc dòng chảy:**

Lũ quét, sạt lở đất có thể gây tác động rất xấu đến môi trường, uy hiếp tính mạng của người dân; gây tắc nghẽn giao thông cục bộ, làm ảnh hưởng tới quá trình di chuyển của các phương tiện; phá hủy các công trình dân sinh, kinh tế gây thiệt hại cho các hoạt động sản xuất, hoạt động kinh tế - xã hội.

*Kiến nghị các cơ quan chức năng tại địa phương lưu ý rà soát các điểm nghẽn dòng, các vị trí xung yếu trên địa bàn để có biện pháp phòng tránh, ứng phó.*

**Tin phát lúc: 15h30**

**Người chịu trách nhiệm  
ban hành bản tin**

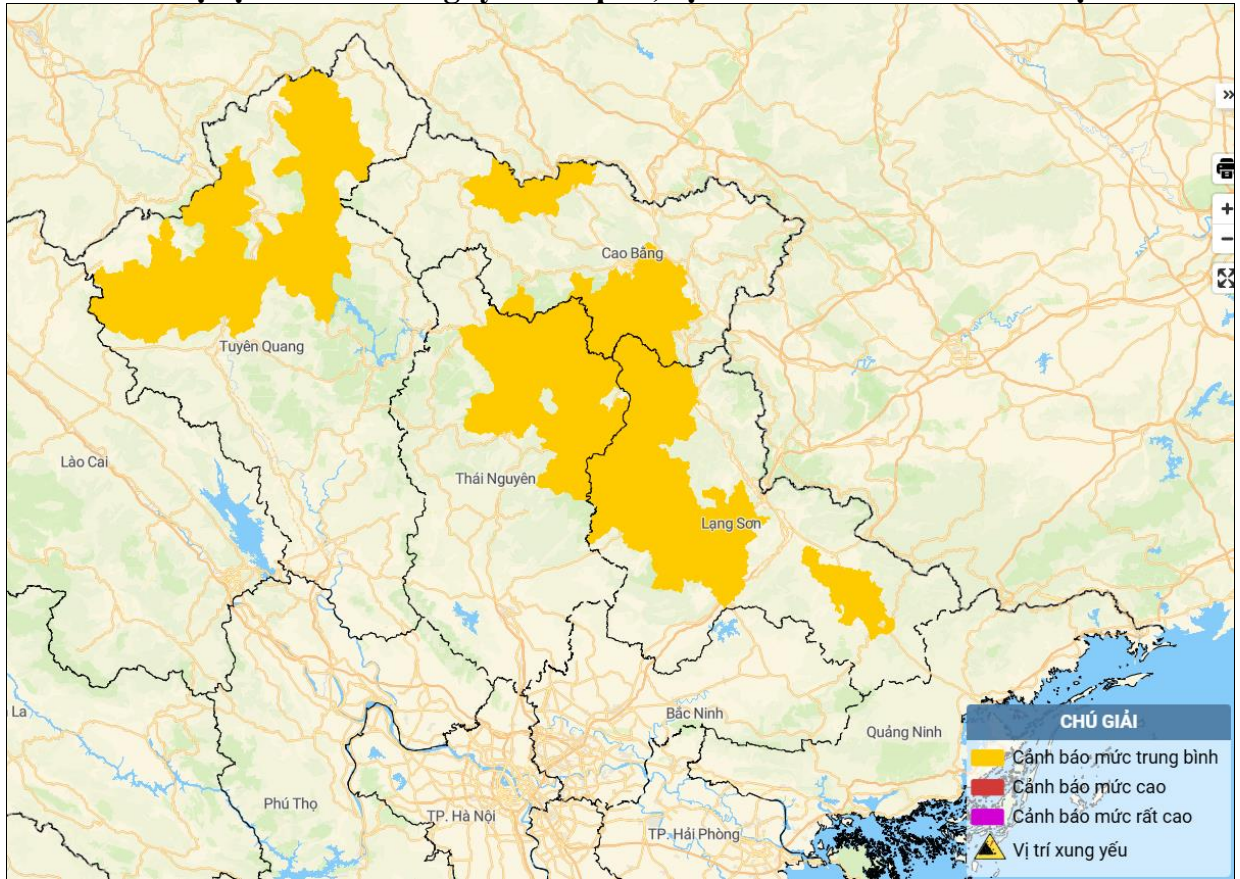
**Nguyễn Thị Nhung**

## PHỤ LỤC

### Phụ lục 1: Danh sách các khu vực có nguy cơ xảy ra lũ quét, sạt lở đất đá trong 06 giờ tới

TT	Tỉnh	Xã/Phường
1	Tuyên Quang	Bắc Mê, Bạch Đích, Bạch Ngọc, Bản Máy, Cao Bồ, Đồng Tâm, Du Già, Đường Thượng, Hồ Thầu, Hoàng Su Phì, Khuôn Lùng, Lâm Bình, Lao Chải, Linh Hồ, Lũng Phìn, Lùng Tám, Mậu Duệ, Minh Ngọc, Minh Sơn, Minh Tân, Nậm Dăn, Nậm Dịch, Ngọc Đường, Ngọc Long, P. Hà Giang 1, P. Hà Giang 2, Pà Vầy Sủ, Phó Bảng, Phú Linh, Pờ Ly Ngải, Quán Bạ, Quang Bình, Quảng Nguyên, Sà Phìn, Sủng Máng, Tân Quang, Thắng Mố, Thành Tín, Thanh Thủy, Thông Nguyên, Thượng Sơn, Tiên Nguyên, Trung Thịnh, Tùng Vai, Vị Xuyên, Việt Lâm, Yên Minh
2	Thái Nguyên	Bằng Vân, Cẩm Giàng, Chợ Rã, Côn Minh, Cường Lợi, Hiệp Lực, Nà Phặc, Na Rì, Ngân Sơn, P. Đức Xuân, Phong Quang, Phú Thông, Phúc Lộc, Thượng Minh, Thượng Quan, Trần Phú, Văn Lang, Vĩnh Thông, Xuân Dương
3	Cao Bằng	Bạch Đằng, Cần Yên, Canh Tân, Đông Khê, Hạnh Phúc, Khánh Xuân, Kim Đồng, Lũng Nặm, Minh Khai, Nguyễn Huệ, P. Nùng Trí Cao, P. Tân Giang, Tam Kim, Thạch An, Thành Công, Trường Hà, Xuân Trường
4	Lạng Sơn	Bắc Sơn, Bằng Mạc, Bình Gia, Chi Lăng, Diêm He, Đình Lập, Đoàn Kết, Hoa Thám, Hoàng Văn Thụ, Hồng Phong, Hưng Vũ, Hữu Liên, Khánh Khê, Lợi Bác, Na Dương, Nhân Lý, Quý Hòa, Tân Đoàn, Tân Tiến, Tân Tri, Tân Văn, Thất Khê, Thiện Hòa, Thiện Long, Thiện Thuật, Thống Nhất, Tràng Định, Tri Lễ, Vạn Linh, Văn Quan, Vũ Lăng, Vũ Lễ, Yên Phúc

## Phụ lục 2: Bản đồ nguy cơ lũ quét, sạt lở đất đá trên các khu vực



(Chi tiết tại đường link: <http://luquetsatlo.nchmf.gov.vn>)