

Số: LQSL_186/18h40/DBQG

Hà Nội, ngày 15 tháng 6 năm 2026

**TIN CẢNH BÁO LŨ QUÉT, SẠT LỎ ĐẤT, SỤT LÚN ĐẤT DO MƯA LŨ
HOẶC DÒNG CHẢY TRÊN KHU VỰC CÁC TỈNH TUYÊN QUANG
VÀ THÁI NGUYÊN**

1. Tình hình mưa đã qua:

Trong 04 giờ qua (từ 14 giờ đến 18 giờ ngày 15/6), khu vực các tỉnh Tuyên Quang và Thái Nguyên đã có mưa vừa, mưa to đến rất to như: Quy Vỹ 94,9mm, Thượng Quan 94,4mm (Thái Nguyên); Du Già 94,4mm, Quảng Nguyên 77,4mm (Tuyên Quang);...

Mô hình độ ẩm đất cho thấy một số khu vực thuộc các tỉnh trên đã gần bão hòa (trên 85%) hoặc đạt trạng thái bão hòa.

2. Cảnh báo mưa trong thời gian tiếp theo:

Trong 03-06 giờ tới, khu vực các tỉnh trên tiếp tục có mưa với lượng mưa tích lũy phổ biến từ 40-60mm, có nơi trên 120mm.

3. Cảnh báo nguy cơ:

Trong 06 giờ tới, nguy cơ xảy ra lũ quét trên các sông, suối nhỏ, sạt lở đất trên sườn dốc tại nhiều xã/phường (Chi tiết được đính kèm trong Phụ lục 1).

4. Cảnh báo cấp độ rủi ro thiên tai do lũ quét, sạt lở đất, sụt lún đất do mưa lũ hoặc dòng chảy: Cấp 1.

5. Cảnh báo tác động của lũ quét, sạt lở, sụt lún đất do mưa lũ hoặc dòng chảy:

Lũ quét, sạt lở đất có thể gây tác động rất xấu đến môi trường, uy hiếp tính mạng của người dân; gây tắc nghẽn giao thông cục bộ, làm ảnh hưởng tới quá trình di chuyển của các phương tiện; phá hủy các công trình dân sinh, kinh tế gây thiệt hại cho các hoạt động sản xuất, hoạt động kinh tế - xã hội.

Kiến nghị các cơ quan chức năng tại địa phương lưu ý rà soát các điểm nghẽn dòng, các vị trí xung yếu trên địa bàn để có biện pháp phòng tránh, ứng phó.

Tin phát lúc: 18h40

**Người chịu trách nhiệm
ban hành bản tin**

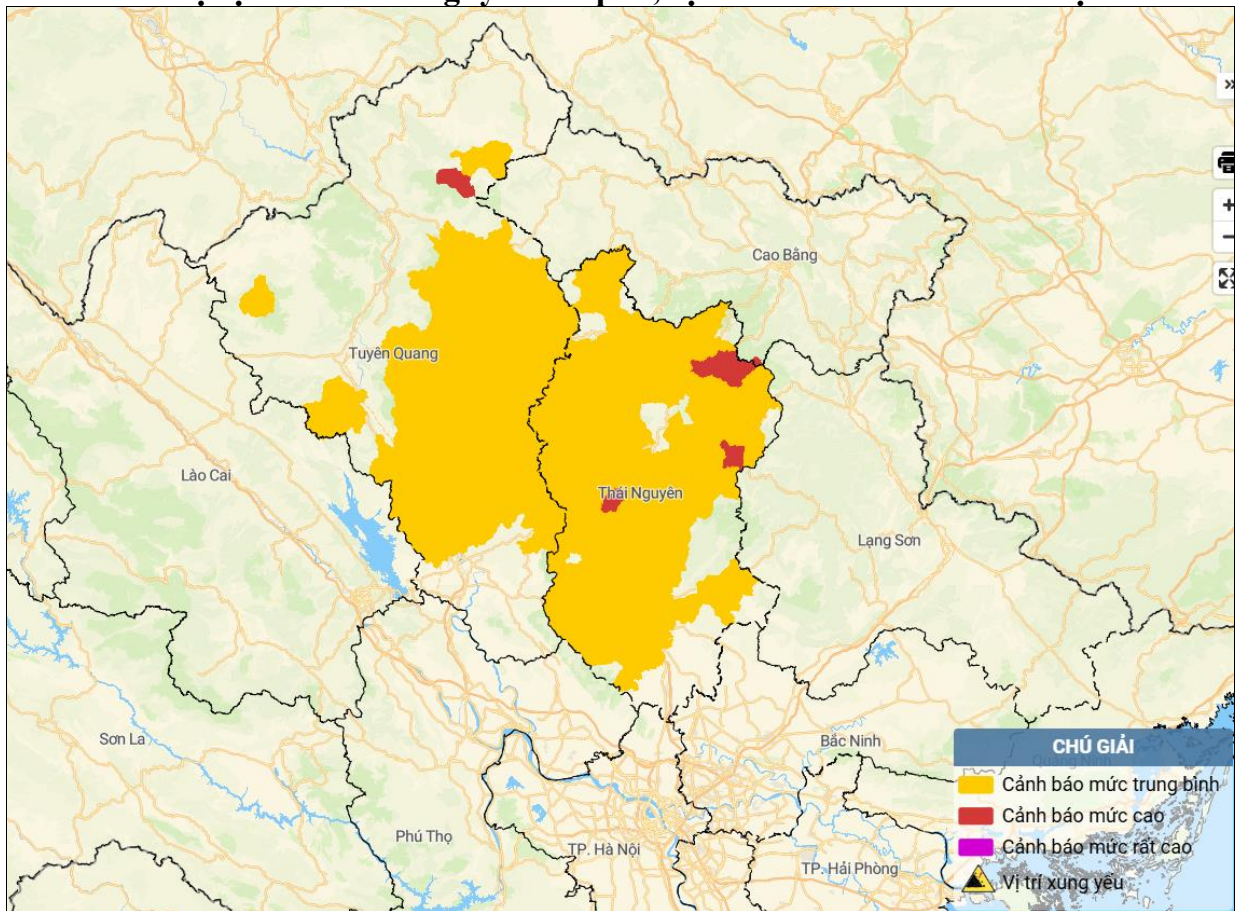
Nguyễn Thị Nhung

PHỤ LỤC

Phụ lục 1: Danh sách các khu vực có nguy cơ xảy ra lũ quét, sạt lở đất đá trong 06 giờ tới

TT	Tỉnh	Xã/Phường
1	Tuyên Quang	<i>Du Già; Bắc Mê, Bạch Ngọc, Bằng Hành, Bình An, Bình Xa, Chiêm Hóa, Côn Lôn, Đông Tâm, Đông Yên, Đường Hồng, Đường Thượng, Giáp Trung, Hàm Yên, Hòa An, Hồng Thái, Hùng An, Hùng Đức, Hùng Lợi, Kiên Đài, Kiến Thiết, Kim Bình, Lâm Bình, Liên Hiệp, Lục Hành, Mậu Duệ, Minh Ngọc, Minh Quang, Nà Hang, Ngọc Đường, Ngọc Long, P. Minh Xuân, P. Nông Tiến, Phù Lưu, Quảng Nguyên, Tân An, Tân Long, Tân Mỹ, Tân Trào, Thái Hòa, Thái Sơn, Thượng Lâm, Thượng Nông, Tiên Yên, Tri Phú, Trung Hà, Vĩnh Tuy, Xuân Vân, Yên Cường, Yên Hoa, Yên Lập, Yên Nguyên, Yên Phú, Yên Sơn</i>
2	Thái Nguyên	<i>Lam Vỹ, Thượng Quan, Trần Phú; An Khánh, Ba Bể, Bạch Thông, Bằng Thành, Bằng Vân, Bình Thành, Bình Yên, Cẩm Giàng, Cao Minh, Chợ Đồn, Chợ Mới, Chợ Rã, Côn Minh, Cường Lợi, Đại Phúc, Đại Từ, Dân Tiến, Định Hóa, Đông Hỷ, Đông Phúc, Đức Lương, Hiệp Lực, Hợp Thành, Kim Phụng, La Bằng, Nà Phặc, Na Rì, Nam Cường, Ngân Sơn, Nghĩa Tá, Nghiên Loan, P. Bá Xuyên, P. Bắc Kạn, P. Bách Quang, P. Gia Sàng, P. Linh Sơn, P. Phan Đình Phùng, P. Phúc Thuận, P. Quan Triều, P. Quyết Thắng, P. Tích Lương, Phong Quang, Phú Đình, Phú Lặc, Phú Lương, Phú Thịnh, Phủ Thông, Phú Xuyên, Phúc Lộc, Phượng Tiến, Quân Chu, Quảng Bạch, Quang Sơn, Tân Cương, Tân Kỳ, Thần Sa, Thanh Mai, Thanh Thịnh, Thượng Minh, Tràng Xá, Trung Hội, Văn Hán, Văn Lang, Văn Lãng, Vạn Phú, Vĩnh Thông, Võ Nhai, Vô Tranh, Xuân Dương, Yên Bình, Yên Phong, Yên Thịnh, Yên Trạch</i>

Phụ lục 2: Bản đồ nguy cơ lũ quét, sạt lở đất đá trên các khu vực



(Chi tiết tại đường link: <http://luquetsatlo.nchmf.gov.vn>)