

Số: LQSL\_187/20h40/DBQG

Hà Nội, ngày 15 tháng 6 năm 2026

**TIN CẢNH BÁO LŨ QUÉT, SẠT LỖ ĐẤT, SỤT LÚN ĐẤT DO MƯA  
LŨ HOẶC DÒNG CHẢY TRÊN KHU VỰC TỈNH LÀO CAI**

**1. Tình hình mưa đã qua:**

Trong 02 giờ qua (từ 18 giờ đến 20 giờ ngày 15/6), khu vực tỉnh Lào Cai đã có mưa vừa, mưa to như: Khánh Thiện: 66.8mm, Tân Đồng: 52.2mm, Lũng Hà: 51.4mm,...

**2. Cảnh báo mưa trong thời gian tiếp theo:**

Trong 03-06 giờ tới, khu vực tỉnh Lào Cai tiếp tục có mưa với lượng mưa tích lũy phổ biến từ 40-60mm, có nơi trên 120mm.

**3. Cảnh báo nguy cơ:**

Trong 06 giờ tới, nguy cơ xảy ra lũ quét trên các sông, suối nhỏ, sạt lở đất trên sườn dốc tại tỉnh trên, đặc biệt tại các xã/phường: Bảo Ái, Cẩm Nhân, Cát Thịnh, Chân Thịnh, Gia Hội, Hưng Khánh, Khánh Hòa, Lâm Thượng, Liên Sơn, Lục Yên, Lương Thịnh, Mậu A, Mỏ Vàng, Mường Lai, Nghĩa Tâm, P. Âu Lâu, P. Cầu Thia, P. Nam Cường, P. Nghĩa Lộ, P. Trung Tâm, P. Văn Phú, P. Yên Bái, Phình Hồ, Phúc Lợi, Quy Mông, Sơn Lương, Tà Xi Láng, Tân Hợp, Tân Lĩnh, Thác Bà, Thượng Bằng La, Trạm Tấu, Trấn Yên, Văn Chấn, Việt Hồng, Xuân Ái, Yên Bình, Yên Thành.

**4. Cảnh báo cấp độ rủi ro thiên tai do lũ quét, sạt lở đất, sụt lún đất do mưa lũ hoặc dòng chảy: Cấp 1.**

**5. Cảnh báo tác động của lũ quét, sạt lở, sụt lún đất do mưa lũ hoặc dòng chảy:**

Lũ quét, sạt lở đất có thể gây tác động rất xấu đến môi trường, uy hiếp tính mạng của người dân; gây tắc nghẽn giao thông cục bộ, làm ảnh hưởng tới quá trình di chuyển của các phương tiện; phá hủy các công trình dân sinh, kinh tế gây thiệt hại cho các hoạt động sản xuất, hoạt động kinh tế - xã hội.

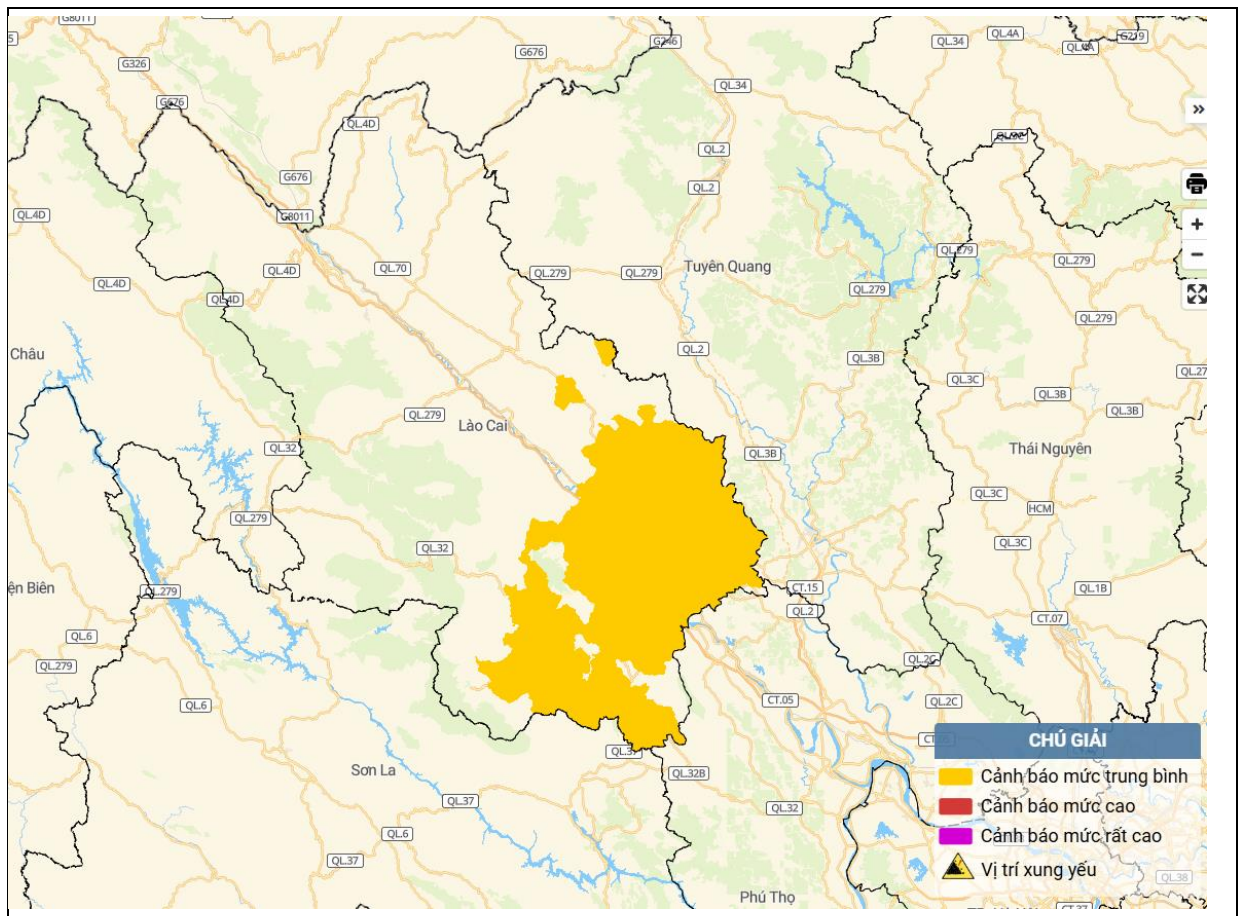
*Kiến nghị các cơ quan chức năng tại địa phương lưu ý rà soát các điểm nghẽn dòng, các vị trí xung yếu trên địa bàn để có biện pháp phòng tránh, ứng phó.*

**Tin phát lúc: 20h40**

**Người chịu trách nhiệm  
ban hành bản tin**

**Phạm Bạch Mỹ Hương**

## Phụ lục: Bản đồ nguy cơ lũ quét, sạt lở đất đá trên các khu vực



Chi tiết tại đường link: [luquetsatlo.nchmf.gov.vn](http://luquetsatlo.nchmf.gov.vn)