

Số: LQSL_188/23h50/DBQG

Hà Nội, ngày 15 tháng 6 năm 2026

**TIN CẢNH BÁO LŨ QUÉT, SẠT LỎ ĐẤT, SỤT LÚN ĐẤT DO MƯA LŨ
HOẶC DÒNG CHẢY TRÊN KHU VỰC CÁC TỈNH LAI CHÂU, SƠN
LA, LÀO CAI, PHÚ THỌ, TUYÊN QUANG, THÁI NGUYÊN VÀ
CAO BẰNG**

1. Tình hình mưa đã qua:

Trong 06 giờ qua (từ 17 giờ đến 23 giờ ngày 15/6), khu vực các tỉnh Lai Châu, Sơn La, Lào Cai, Phú Thọ, Tuyên Quang, Thái Nguyên và Cao Bằng đã có mưa vừa, mưa to đến rất to như: Du Già: 126,2mm, Kiến Thiết 89.6mm (Tuyên Quang); Quy Kỳ 114,8 mm (Thái Nguyên); Tân Đồng 79,2 mm (Lào Cai); Cao Bằng- Thủy điện Na Loa 77,2mm (Cao Bằng);Hiền Lương 54.6mm (Phú Thọ);...

2. Cảnh báo mưa trong thời gian tiếp theo:

Trong 03-06 giờ tới, khu vực các tỉnh Lào Cai, Tuyên Quang, Thái Nguyên, Lai Châu, Sơn La tiếp tục có mưa với lượng mưa tích lũy phổ biến từ 20-40mm, có nơi trên 70mm; Phú Thọ từ 30-60mm, có nơi trên 90mm; Cao Bằng có mưa từ 10-40mm, có nơi trên 60mm..

3. Cảnh báo nguy cơ:

Trong 06 giờ tới, nguy cơ xảy ra lũ quét trên các sông, suối nhỏ, sạt lở đất trên sườn dốc tại nhiều xã/phường (Chi tiết được đính kèm trong Phụ lục 1).

4. Cảnh báo cấp độ rủi ro thiên tai do lũ quét, sạt lở đất, sụt lún đất do mưa lũ hoặc dòng chảy: Cấp 1.

5. Cảnh báo tác động của lũ quét, sạt lở, sụt lún đất do mưa lũ hoặc dòng chảy:

Lũ quét, sạt lở đất có thể gây tác động rất xấu đến môi trường, uy hiếp tính mạng của người dân; gây tắc nghẽn giao thông cục bộ, làm ảnh hưởng tới quá trình di chuyển của các phương tiện; phá hủy các công trình dân sinh, kinh tế gây thiệt hại cho các hoạt động sản xuất, hoạt động kinh tế - xã hội.

Kiến nghị các cơ quan chức năng tại địa phương lưu ý rà soát các điểm nghẽn dòng, các vị trí xung yếu trên địa bàn để có biện pháp phòng tránh, ứng phó.

Tin phát lúc: 23h50

**Người chịu trách nhiệm
ban hành bản tin**

Phạm Bạch Mỹ Hương

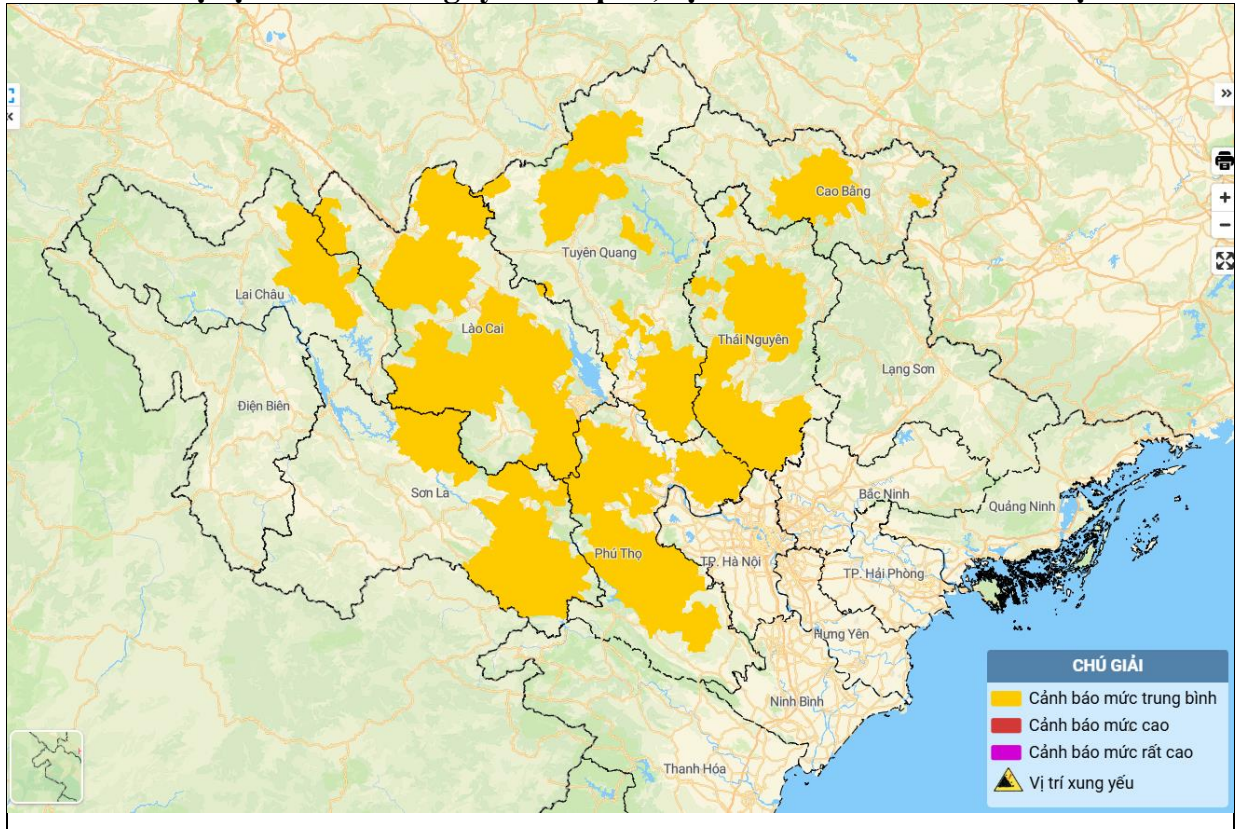
PHỤ LỤC

Phụ lục 1: Danh sách các khu vực có nguy cơ xảy ra lũ quét, sạt lở đất đá trong 06 giờ tới

TT	Tỉnh/Thành phố	Xã/Phường
1	Lai Châu	Bản Bo, Bình Lư, Đào San, Khổng Lào, Khun Há, Mường Khoa, Nậm Tăm, P. Đoàn Kết, P. Tân Phong, Pu Sam Cáp, Sin Suối Hồ, Tả Lèng, Tân Uyên
2	Sơn La	Bắc Yên, Chiềng Hặc, Chiềng Hoa, Chiềng Lao, Chiềng Sại, Chiềng Sơn, Đoàn Kết, Gia Phù, Kim Bon, Lóng Phiêng, Lóng Sập, Mường Bang, Mường Bú, Mường Cơi, Mường La, Ngọc Chiến, P. Mộc Châu, P. Mộc Sơn, P. Thảo Nguyên, P. Vân Sơn, Phiêng Khoài, Phù Yên, Song Khũa, Suối Tọ, Tả Xùa, Tân Phong, Tân Yên, Tô Múa, Tường Hạ, Vân Hồ, Xím Vàng, Xuân Nha
3	Phú Thọ	Bình Nguyên, Bình Phú, Bình Tuyền, Bình Xuyên, Cẩm Khê, Cao Phong, Cao Sơn, Chí Tiên, Đà Bắc, Đan Thượng, Đào Xá, Đông Lương, Đông Thành, Dũng Tiến, Hạ Hòa, Hải Lựu, Hiền Lương, Hiền Quan, Hoàng An, Hoàng Cương, Hội Thịnh, Hợp Kim, Hùng Việt, Hương Cần, Hy Cương, Khả Cửu, Kim Bôi, Lai Đồng, Lâm Thao, Lập Thạch, Liên Hòa, Liên Minh, Liên Sơn, Long Cốc, Lương Sơn, Minh Đài, Minh Hòa, Mường Bi, Mường Động, Mường Hoa, Mường Thàng, Mường Vang, Nậm Sơn, Nguyệt Đức, Nhân Nghĩa, P. Âu Cơ, P. Hòa Bình, P. Kỳ Sơn, P. Phong Châu, P. Phú Thọ, P. Phúc Yên, P. Tân Hòa, P. Thanh Miếu, P. Thống Nhất, P. Vân Phú, P. Việt Trì, P. Vĩnh Phúc, P. Vĩnh Yên, P. Xuân Hòa, Phú Khê, Phù Ninh, Phùng Nguyên, Quảng Yên, Quy Đức, Sơn Đông, Sơn Lương, Sông Lô, Tam Đảo, Tam Dương, Tam Dương Bắc, Tam Hồng, Tam Sơn, Tân Lạc, Tân Pheo, Tân Sơn, Tê Lỗ, Thái Hòa, Thanh Ba, Thanh Sơn, Thịnh Minh, Thổ Tang, Thọ Văn, Thu Cúc, Thung Nai, Thượng Long, Tiên Lữ, Tiên Lương, Tiền Phong, Trạm Thán, Trung Sơn, Tu Vũ, Vân Bán, Văn Lang, Văn Miếu, Vạn Xuân, Vĩnh An, Vĩnh Chân, Vĩnh Hưng, Vĩnh Thành, Vĩnh Tường, Xuân Đài, Xuân Lãng, Xuân Lũng, Xuân Viên, Yên Kỳ, Yên Lạc, Yên Lập, Yên Sơn
4	Lào Cai	Bắc Hà, Bản Hồ, Bản Lầu, Bản Liên, Bảo Ái, Bảo Hà, Bảo Nhai, Bảo Thắng, Bảo Yên, Cao Sơn, Cát Thịnh, Chấn Thịnh, Châu Quế, Chế Tạo, Chiềng Ken, Cốc Lầu, Dền Sáng, Đông Công, Dương Quý, Gia Hội, Gia Phú, Hợp Thành, Hưng Khánh, Khánh Hòa, Lâm Giang, Lâm Thượng, Lao Chải, Lũng Phình, Lương Thịnh, Mậu A, Minh Lương, Mỏ Vàng, Mù Cang Chải, Mường Bo, Mường Hum, Mường Khương, Nậm Chày, Nậm Cỏ, Nghĩa Tâm, P. Cam Đường, P. Lào Cai, P. Nam Cường, Pha Long, Phong Dụ Hạ, Phong Dụ Thượng, Phong Hải, Phúc Khánh, Phúc Lợi, Púng Luông, Quy Mông, Si Ma Cai, Sín Chéng, Sơn Lương, Tả Củ Tỷ, Tả Van, Tân Hợp, Tân Lĩnh, Tăng Loỏng, Thượng Bằng La, Thượng Hà,

		Trần Yên, Tú Lệ, Văn Bàn, Việt Hồng, Võ Lao, Xuân Ái, Xuân Quang, Y Tý
5	Tuyên Quang	Bình Ca, Bình Xa, Cán Tỷ, Cao Bồ, Đông Thọ, Đồng Yên, Đường Thượng, Hòa An, Hoàng Su Phì, Hồng Sơn, Hùng Đức, Hùng Lợi, Kiến Thiết, Lâm Bình, Lao Chải, Linh Hồ, Lục Hành, Lùng Tám, Mậu Duệ, Minh Tân, Minh Thanh, Nậm Dịch, Ngọc Đường, Nhữ Khê, P. An Tường, P. Bình Thuận, P. Hà Giang 1, P. Hà Giang 2, P. Minh Xuân, P. Nông Tiến, Pà Vây Sủ, Phú Linh, Phú Lương, Quán Bạ, Sơn Dương, Tân Long, Tân Quang, Tân Thanh, Tân Tiến, Tân Trào, Thái Bình, Thái Hòa, Thanh Thủy, Thông Nguyên, Thuận Hòa, Thượng Sơn, Tiên Yên, Trung Sơn, Trường Sinh, Tùng Bá, Tùng Vài, Vị Xuyên, Việt Lâm, Xín Mần, Yên Minh, Yên Nguyên, Yên Sơn
6	Thái Nguyên	An Khánh, Bạch Thông, Bằng Thành, Bình Thành, Bình Yên, Cẩm Giàng, Chợ Đồn, Chợ Mới, Côn Minh, Đại Phúc, Đại Từ, Diềm Thụy, Định Hóa, Đồng Hỷ, Đồng Phúc, Đức Lương, Hiệp Lực, Hợp Thành, Kim Phụng, La Bằng, Lam Vỹ, Nam Hòa, P. Bá Xuyên, P. Bắc Kạn, P. Bách Quang, P. Đức Xuân, P. Gia Sàng, P. Linh Sơn, P. Phan Đình Phùng, P. Phở Yên, P. Phúc Thuận, P. Quan Triều, P. Quyết Thắng, P. Sông Công, P. Tích Lương, P. Trung Thành, P. Vạn Xuân, Phong Quang, Phú Bình, Phú Đình, Phú Lạc, Phú Lương, Phú Thịnh, Phủ Thông, Phú Xuyên, Phượng Tiến, Quân Chu, Quảng Bạch, Tân Cương, Tân Khánh, Tân Kỳ, Tân Thành, Thành Công, Thanh Mai, Thanh Thịnh, Thượng Minh, Trại Cau, Tràng Xá, Trung Hội, Văn Hán, Văn Lang, Vạn Phú, Vĩnh Thông, Vô Tranh, Xuân Dương, Yên Bình, Yên Thịnh, Yên Trạch
7	Cao Bằng	Bạch Đằng, Hà Quảng, Hòa An, Minh Tâm, Nam Tuấn, Nguyên Bình, Nguyễn Huệ, P. Nùng Trí Cao, P. Tân Giang, P. Thục Phán, Quang Hán, Tam Kim, Thành Công, Thanh Long, Thông Nông, Tĩnh Túc, Vinh Quý

Phụ lục 2: Bản đồ nguy cơ lũ quét, sạt lở đất đá trên các khu vực



(Chi tiết tại đường link: <http://luquetsatlo.nchmf.gov.vn>)