

Số: LQSL_189/08h30/DBQG

Hà Nội, ngày 16 tháng 6 năm 2026

**TIN CẢNH BÁO LŨ QUÉT, SẠT LỞ ĐẤT, SỤT LÚN ĐẤT DO MƯA
LŨ HOẶC DÒNG CHẢY TRÊN KHU VỰC CÁC TỈNH QUẢNG NINH
VÀ HẢI PHÒNG**

1. Tình hình mưa đã qua:

Trong 03 giờ qua (từ 05 giờ đến 08 giờ ngày 16/6), khu vực các tỉnh Quảng Ninh và Hải Phòng đã có mưa vừa, mưa to như: Dương Huy 51,2mm, Bãi Cháy 44,2mm (Quảng Ninh); Cát Bà: 55,2mm (Hải Phòng);...

2. Cảnh báo mưa trong thời gian tiếp theo:

Trong 03-06 giờ tới, khu vực các tỉnh trên tiếp tục có mưa với lượng mưa tích lũy phổ biến: Quảng Ninh từ 10-40mm, có nơi trên 60mm; Hải Phòng từ 5-10mm, có nơi trên 30mm.

3. Cảnh báo nguy cơ:

Trong 06 giờ tới, nguy cơ xảy ra lũ quét trên các sông, suối nhỏ, sạt lở đất trên sườn dốc tại các tỉnh trên, đặc biệt tại các xã/phường:

- **Quảng Ninh:** Đặc khu Cô Tô, Đặc khu Vân Đồn, P. Cẩm Phả, P. Cửa Ông, P. Mông Dương, P. Quang Hanh;

- **TP. Hải Phòng:** Đặc khu Cát Hải.

4. Cảnh báo cấp độ rủi ro thiên tai do lũ quét, sạt lở đất, sụt lún đất do mưa lũ hoặc dòng chảy: Cấp 1.

5. Cảnh báo tác động của lũ quét, sạt lở, sụt lún đất do mưa lũ hoặc dòng chảy:

Lũ quét, sạt lở đất có thể gây tác động rất xấu đến môi trường, uy hiếp tính mạng của người dân; gây tắc nghẽn giao thông cục bộ, làm ảnh hưởng tới quá trình di chuyển của các phương tiện; phá hủy các công trình dân sinh, kinh tế gây thiệt hại cho các hoạt động sản xuất, hoạt động kinh tế - xã hội.

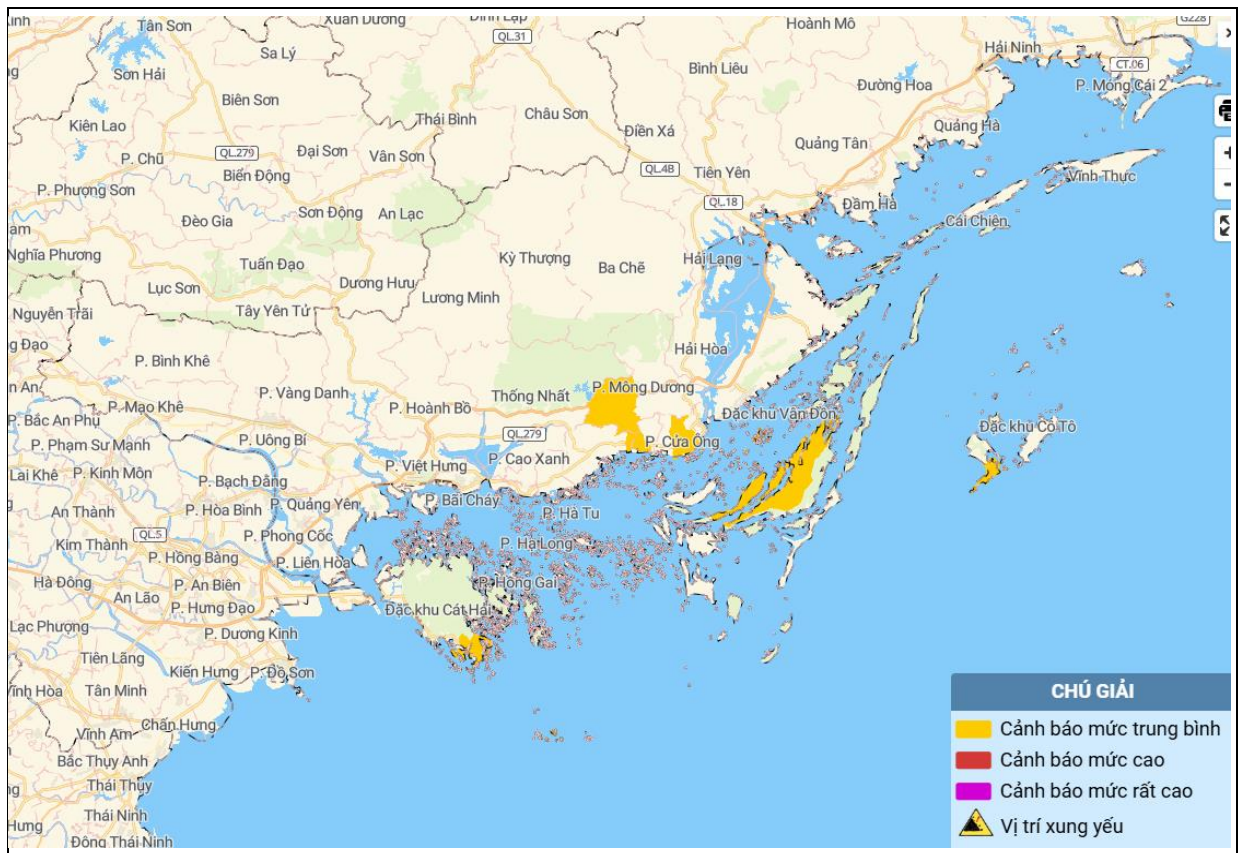
Kiến nghị các cơ quan chức năng tại địa phương lưu ý rà soát các điểm nghẽn dòng, các vị trí xung yếu trên địa bàn để có biện pháp phòng tránh, ứng phó.

Tin phát lúc: 08h30

**Người chịu trách nhiệm
ban hành bản tin**

Nguyễn Thị Nhung

Phụ lục: Bản đồ nguy cơ lũ quét, sạt lở đất đá trên các khu vực



Chi tiết tại đường link: luquetsatlo.nchmf.gov.vn